

OPERATION

Rivage Propre



La laisse de mer, un espace de vie à préserver

Entre terre et mer,
la laisse de mer
 est une bande qui marque
 le niveau de la haute mer.
 Elle est formée
 par des dépôts d'algues,
 de coquillages
 et d'autres éléments naturels
 provenant de la mer.



Sur la
 laisse de mer,
 vous pouvez
découvrir



Des
amas
 de
coquillages

Moules
 Ce coquillage
 filtre jusqu'à 4 litres
 d'eau par heure.



Balanes sur bois flotté
 Les balanes
 sont de petits
 crustacés qui
 vivent fixés
 sur tout type
 de support.



Coques



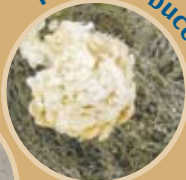
C'est le coquillage
 le plus commun
 de nos côtes.
 Il est beaucoup plus
 petit que la buccarde.

Buccin (ran ou bulot)



Cet escargot marin
 garnit souvent
 les plateaux
 de fruits de mer.

Ponte de buccin



De cet amas
 vont sortir
 des dizaines
 de petits buccins
 par «capsule».

Son surnom
 «Roudoudou»
 lui vient
 de son usage
 en confiserie.

Buccarde



Des plantes résistantes aux embruns et au sable projeté par le vent, vont s'installer sur le haut de plage. Leurs racines ou leurs tiges souterraines emprisonnent le sable. Elles contribuent à le fixer et limiter ainsi l'érosion des côtes, surtout lors des tempêtes.

Sur le haut de plage, des plantes

Pourpier de mer



Cette plante vivace tapisse le sable et résiste à de brèves immersions.



Cakilier maritime



Très riche en vitamine C, cette plante annuelle, de la famille du chou, a été utilisée contre le scorbut.



Chou marin



Devenue plus rare, cette plante vivace protégée, vit sur les sables grossiers ou les galets. Autrefois, ses tiges blanchies constituait un légume apprécié.

Oyat



Plus haut sur la plage, cette graminée stabilise la dune à l'aide de ses tiges souterraines.

côté nature



Sargasse



Les algues brunes constituent la majeure partie des algues échouées. Celle-ci a été importée en Normandie avec l'arrivée de naissains d'huîtres japonaises dans les années 70.

Cadavre d'oiseau



Il accueille des insectes qui contribuent à le faire disparaître.

mais aussi ...

Oeuf de raie



Une seule petite raie sortira de cette capsule.



Mue de crabe



Il s'agit d'une ancienne carapace abandonnée car trop étroite.

«Os» de seiche



Ce sont bien des œufs et non une grappe de raisin.



Cette coquille interne aide ce mollusque à se maintenir et à flotter.

Flustre



Ce n'est pas une algue mais une colonie de minuscules animaux appelés bryozoaires.

La laisse de mer est, pour certains oiseaux, un véritable **garde-manger** : animaux marins échoués, insectes, graines...

Des Oiseaux sur la laisse de mer

Mouette rieuse



En hiver, elle a des taches sombres derrière les yeux alors qu'au cours de l'été, sa tête est garnie d'un capuchon brun chocolat. Omnivore, elle se nourrit de vers, d'insectes, de petits mollusques et crustacés, voire de graines et de fruits.

Goéland argenté



Plus gros que la mouette, son régime est aussi plus varié. Il affectionne les lisses de mer, surtout lors des échouages massifs de moules et d'autres animaux marins.

Cornelle noire



Elle s'adapte très bien à la vie en bord de mer et prête «main forte» aux goélands afin de participer au recyclage naturel de cadavres de poissons, de mollusques,

Bergeronnette grise



Elle explore le haut de plage à la recherche de quelques insectes ailés, propres à la laisse de mer.

les Insectes et crustacés... ouvriers de la laisse de mer

La laisse de mer abrite toute une vie marine et terrestre.

Les invertébrés qu'elle accueille, fragmentent la matière organique. Ils favorisent l'installation des plantes de la dune en leur fournissant des sels minéraux et des nitrates.

Le saviez-vous ?

1 m² de laisse de mer peut accueillir plus de 5 000 insectes et araignées confondus (sans compter les puces de mer).

Le Syndicat Mixte «Calvados Littoral Espaces Naturels» a mis en place des mesures de suivi et de protection dans l'estuaire de l'Orne

et le

Gravelot à collier interrompu

La laisse de mer est le lieu unique de nidification pour le Gravelot à collier interrompu. Petit oiseau rare de nos côtes, il est particulièrement menacé lors des nettoyages de plage d'avril à juillet.

Les nids se confondent dans le milieu. Ils sont composés généralement de 3 œufs à peine visibles, ressemblant à de petits galets arrondis.

Retrouvez-les sur la photo !

Alors, ATTENTION !
Si vous passez par là, regardez, admirez avec des jumelles sans trop vous approcher !

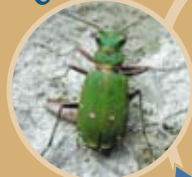


La chaîne alimentaire

Avec sa «trompe» robuste, cette mouche du haut de plage peut percer la cuticule de la Cicindèle.

Asilide

Cicindèle



Gravelot à collier interrompu



Puce de mer ou Taire



Nombreuses bactéries



Armée de gros yeux comme beaucoup d'insectes chasseurs et de fortes mandibules, elle fait partie des coléoptères les plus rapides en vol.

Ce petit crustacé marin est souvent bien représenté dans la laisse de mer.

Matières solides et liquides issues de la laisse de mer



Ce sont les principaux décomposeurs de la laisse de mer.

▶ = « est mangé par »

S'il est normal de trouver des éléments naturels sur la plage, on observe malheureusement de plus en plus de déchets provenant des activités humaines.

Pendant combien de temps peuvent-ils polluer nos plages ?

Ces derniers enlaidissent les plages et représentent un danger pour les espèces vivantes dont l'homme bien entendu.

Tous ces déchets sont composés de matériaux qui résistent longtemps aux processus naturels de dégradation.

Par exemple : une bouteille plastique ne sera pas grignotée par les petits animaux détritivores comme les puces de mer, ... Les bactéries seront, elles aussi, inefficaces !

Halte aux déchets envahisseurs

2 mois

Mouchoirs en papier



Ils posent des problèmes de salubrité et d'hygiène.

2 à 6 mois

Déchets organiques alimentaires



Ils se dégradent, mais enlaidissent la plage.

1 à 2 ans

Cigarettes



Elles posent des problèmes de salubrité et d'hygiène.

plus de 50 ans

Polystyrène



Il entraîne la mort d'animaux marins par ingestion.

Tous ces problèmes peuvent être réduits en grande partie grâce à nous !
Nettoyer, c'est bien, ne pas jeter, c'est mieux !



Fou de Bassan piégé dans un filet de pêche.



Le vent souffle fort en bord de mer. **Évitons de laisser s'envoler nos sacs plastique** afin que ces derniers ne terminent pas leur course dans l'estomac d'un dauphin ou d'un phoque !

En bateau, **ne jetons rien par-dessus bord**. De retour à terre, nos déchets trouveront leur place dans une poubelle prévue à cet effet.

Ramassons nos mégots. Le sable n'est pas un cendrier géant, pensons à nos enfants !

Utilisons les poubelles et lorsqu'elles sont pleines, **rapportons nos déchets**

5 gestes simples pour un rivage propre

Et enfin, **au quotidien**, prenons l'habitude de limiter autant que possible l'utilisation massive d'emballages. Les ressources naturelles diminuent, **sachons mieux consommer.**

10 à 200 ans

Boîtes et canettes métalliques



Elles peuvent entraîner des blessures pour l'homme et piéger de petits animaux...

plus de 500 ans

Déchets toxiques



Huile de vidange, boulettes de mazout, piles, batteries... Ils polluent l'eau et empoisonnent la flore, la faune et l'homme bien sûr !

100 à 1 000 ans

Sacs, bouteilles plastique



Ils provoquent la mort par étouffement de nombreux animaux : phoques, dauphins, tortues... Ils peuvent piéger également de petits animaux.

4 000 ans

Verre



Il occasionne des blessures aux hommes et aux animaux.

côté pollution

Mammifère marin échoué sur la plage.

L'ingestion de plastique peut être fatal au Fulmar boréal.

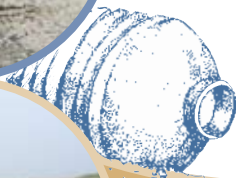


Un nettoyage à adapter avec modération



Transportés par les fleuves, la mer ou abandonnés sur la plage, les déchets doivent être gérés par **les collectivités**. Des **actions de nettoyage, parfois très coûteuses**, sont alors mises en œuvre sur les plages où la vision d'une propreté «parfaite» est recherchée.

Le nettoyage mécanique réalisé à l'aide de machines n'est pas sélectif : coquillages, algues et galets sont ramassés en même temps que les déchets.



Ce type d'action est à réserver **exclusivement aux plages urbanisées et très fréquentées**.

Le ramassage manuel des déchets est beaucoup plus sélectif. Il permet de détecter d'éventuelles pollutions et de repérer la présence d'animaux ou de plantes à préserver.

Cette **gestion raisonnée** du haut de plage, et en particulier de la laisse de mer, s'inscrit naturellement dans une perspective de **développement durable**.

Alors ensemble, agissons pour une plage au naturel.

Brochure réalisée par le CPIE Vallée de l'Orne et le Syndicat Mixte «Calvados Littoral Espaces Naturels», avec le concours du Conseil général du Calvados, de l'Agence de l'Eau Seine-Normandie, du GONm, du GRETIA et du CREPAN.
Crédits photos : CPIE Vallée de l'Orne, GONm, GRETIA, SMCLen, conception : V. Guiffard, illustrations : E. Costantin.