



mystères
entre
les
branches

Haie'nigme 3

« Haie'l'imation suspecte...
Trouvez le meurtri'haie ! »

ZOÉ, UNE ENQUÊTRICE NATURE !

Connaissez-vous Zoé ? Peut-être l'avez-vous déjà croisée lors d'une balade dans un bois, sur un sentier de randonnée, ou à la bibliothèque !

Zoé est une jeune fille **passionnée de nature**, elle aime découvrir les **animaux locaux**, les observer dans leur milieu naturel... ou du moins découvrir les traces et indices de leur passage.

Dès 7 ans elle était au Club Nature du CPIE, elle a demandé un abonnement à la Salamandre pour son 8^{ème} anniversaire, et traînait ses parents dans tous les espaces naturels de Normandie.

Suivez Zoé dans ses balades pour l'aider à mener des enquêtes nature !



Salut, moi c'est Zoé !

LA SCÈNE DE CRIME...

Entre les branches, il se passe des choses étranges !

Cet été, au détour d'une rivière, en passant le long de la haie, **Zoé a découvert un truc dégoûtant : un cadavre de ver de terre !**

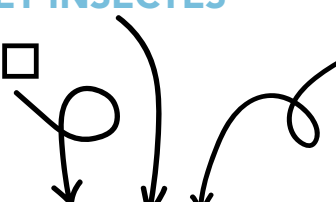
Que fait-il ici ? Pourquoi est-il mort ? **Aide Zoé à trouver le coupable !**

Quelle option Zoé va-t-elle choisir pour commencer son enquête ?

- Zoé choisit de faire appel à ses **connaissances...** va en **page 6**
- Zoé choisit de chercher des **indices** aux alentours... va en **page 2**
- Zoé choisit d'**inspecter le corps** de la victime (beurk...)... va en **page 8**



Les taxons ci-dessous peuvent en effet être lombriphages, à quelques exceptions près :

- INVERTÉBRÉS ET INSECTES
 - REPTILES ET AMPHIBIENS
 - MAMMIFÈRES
 - L'HUMAIN
 - OISEAUX
- 

Tous les mammifères ne mangent pas de vers de terre. Tous les invertébrés et insectes non plus.

Cela fait tout de même **beaucoup de suspects...** Zoé décide d'aller chercher **des indices** autour de la scène de crime... Va en **page 2**.



LES INDICES

Plusieurs traces sont visibles aux alentours de la scène de crime...

Zoé découvre des plumes et différentes empreintes au sol...

Quels indices Zoé va t-elle décider de déterminer ?

2

- Zoé choisit de d'identifier les propriétaires des **empreintes...** va en **page 3**



- Zoé choisit de découvrir à qui appartient ce **nid...** va en **page 7**



LES EMPREINTES

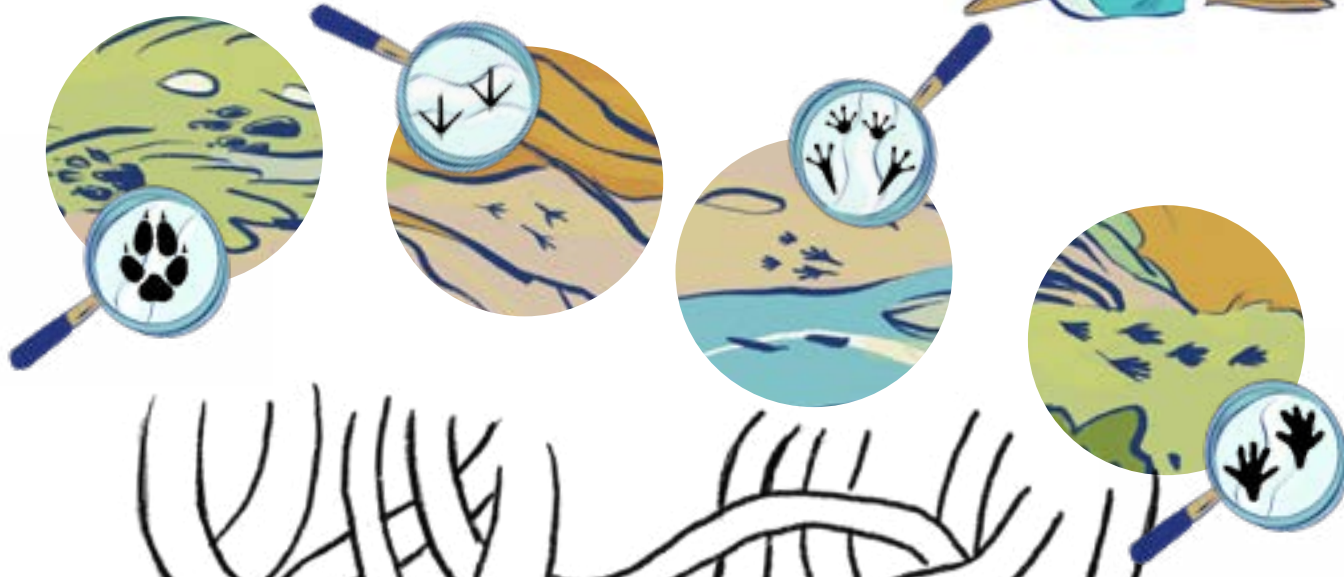
Voici les empreintes trouvées par Zoé !

Sauras-tu retrouver à qui sont les empreintes suivantes

1



3



Cela fait **beaucoup de suspects...**
Va en **page 7** pour suivre une autre piste !

LA SOLUTION

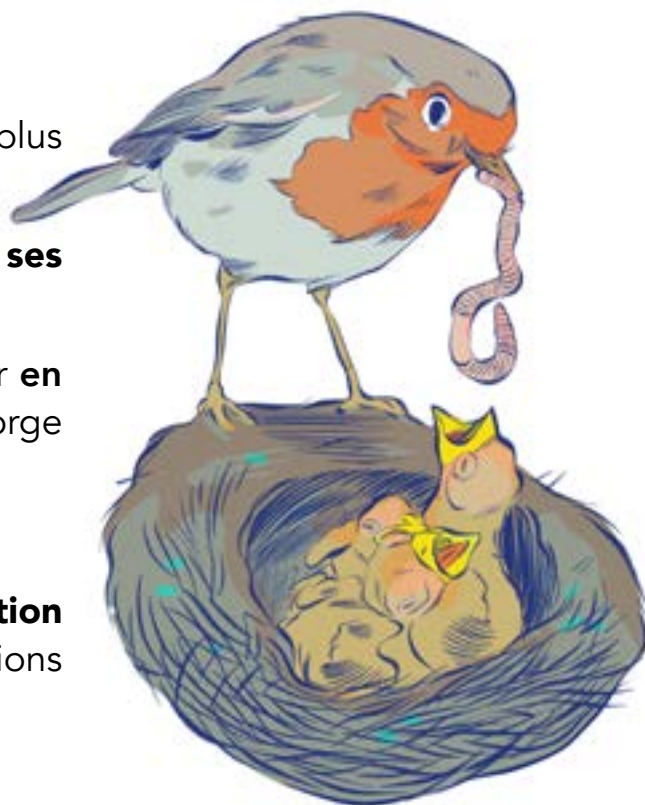
Et oui, le coupable est le **Rougegorge**... ou plus précisément les **petits du Rougegorge** !

En effet, le ver de terre lui a servi à **nourrir ses oisillons** !

Zoé a retrouvé le ver de terre en morceaux car **en tirant dessus** pour le sortir du sol, le Rougegorge l'a cassé en deux !

La **haie est d'ailleurs une source d'alimentation** pour bon nombre d'animaux. Les interactions alimentaires entre espèces portent un nom.

Cela s'appelle le :



4

1	2	3	4	5	6
------------	------------	------------	------------	------------	------------

7	1	8	9	10	11	12	6	4
------------	------------	------------	------------	-------------	-------------	-------------	------------	------------

Retrouve les lettres dans les différents jeux des pages précédentes !



Bravo et merci d'avoir permis à Zoé de résoudre cette enquête !

Si tu veux faciliter l'accueil des animaux dans ton jardin, n'hésite pas à participer à nos constructions de mangeoires et nichoirs l'hiver prochain au Musée d'initiation à la nature ou à te procurer notre guide « Les gîtes à petite faune ».

Plus d'infos à l'accueil du Musée d'initiation à la nature.

LA PLUME

Compare la plume trouvée par Zoé² à proximité du nid et trouve à quel oiseau elle appartient...



Accenteur mouchet



Chouette hulotte



Coucou gris



Oreiller de Zoé



Faucon crécerelle



Geai des chênes



Grive musicienne



Paon des voisins



Pic épeiche



Pigeon ramier



Rougegorge commun



Tata Yoyo

- Si tu penses avoir trouvé la bonne réponse, va en **page 4** pour découvrir son mobile...

QUI MANGE DES VERS DE TERRE ?

Retrouve dans la grille les 8 régimes alimentaires ci-dessous, et reporte les dans l'ordre les lettres encadrées afin de trouver le mot mystère !

W	P	I	S	C	I	V	O	R	E	V	D	O	Q
J	O	A	G	V	S	A	R	Z	J	W	T	R	K
I	D	U	R	P	H	O	H	Q	I	X	W	W	V
Y	E	D	A	Z	N	M	E	V	N	A	I	D	L
C	T	T	N	Q	C	N	R	M	S	O	Q	R	A
C	R	L	I	W	V	I	B	H	E	P	A	V	J
A	I	M	V	I	C	V	I	S	C	X	E	B	D
R	T	Q	O	W	U	O	V	W	T	H	A	L	A
N	I	V	R	V	H	R	O	H	I	B	O	G	O
I	V	G	E	S	I	E	R	Z	V	E	K	I	R
V	O	V	O	V	N	O	E	W	O	J	Z	J	K
O	R	E	A	D	G	U	U	P	R	Y	R	E	N
R	E	T	T	W	A	O	L	V	E	U	S	I	K
E	W	D	F	F	R	U	G	I	V	O	R	E	W

- | | | | |
|--------------|----------------|--------------|--------------|
| 1. Frugivore | 3. Détritivore | 5. Piscivore | 7. Carnivore |
| 2. Omnivore | 4. Insectivore | 6. Herbivore | 8. Granivore |

On peut dire qu'un animal qui mange des vers de terre est :

L	1	2	B	3	4	5	6	7	8	E
.....

Retrouve sur les panneaux de l'exposition les vers de terre cachés afin de savoir si ces groupes d'animaux les mangent :

INVERTÉBRÉS ET INSECTES

REPTILES ET AMPHIBIENS

MAMMIFÈRES

L'HUMAIN

OISEAUX



- Tu as identifié les mangeurs de vers de terre ? Va en page 1 pour en savoir plus...

À QUI EST CE NID ?

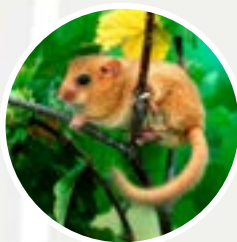
À ton avis, en lisant la description de leurs nids, quel animal a pu nicher dans la haie ?



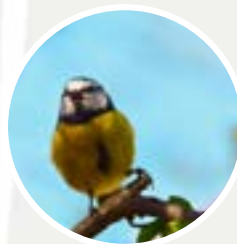
Hérisson : Son gîte est construit de feuilles, d'herbe et de brindilles. Il se trouve dans un endroit abrité, sous les buissons, les arbres ou encore les ronces.



Chien : Sa maison est souvent construite en bois, toutes les formes sont possibles en fonction des compétences de bricolage de son maître.



Mûscardin : Son refuge est fait de brindilles, d'herbes et de feuilles mortes. En forme de boule, il est suspendu dans les broussailles, les haies et les buissons.



Oiseau : En forme de boule ou à ciel ouvert, leur nid peut être construit avec divers matériaux comme des brindilles, des feuilles mortes, des poils ou encore de la mousse. Ils peuvent également se trouver dans différents endroits comme les arbres, sur le sol, ou dans les coins de nos fenêtres...



- Tu as identifié à qui appartient ce nid ? Trouve un autre indice à proximité pour en savoir plus... Va en page 5

INSPECTION DU CORPS

En s'approchant, Zoé découvre que **le ver de terre est cassé après ses anneaux... Mais qui a bien pu faire ça ?**



Trouve les lettres du mot mystère en répondant à ces questions et découvre le taxon du coupable :

Qui a des crottes qui sentent le miel ?

.....	1
-------	------------	-------	-------	-------	-------

Indice : panneau ça s'agit

À l'automne, qui récolte les mûres dans la haie ?

.....	5
-------	-------	-------	------------	-------	-------	-------	-------

Indice : panneau ça récolte

Qui frotte ses bois sur les arbres ?

.....	6
-------	-------	-------	-------	-------	-------	------------	-------	-------

Indice : panneau ça s'agit

Le Pic épeiche mange des insectes qui mangent le bois, on les appelle les insectes :

7
------------	-------	-------	-------	-------	-------	-------	-------	-------	-------	-------

Indice : panneau ça niche

Qui ressemble à un rongeur mais n'en est pas un ?

.....	3
-------	-------	------------	-------	-------	-------	-------	-------	-------	-------	-------

Indice : panneau ça se cache

Qui mange des pucerons ?

.....	2
-------	-------	-------	-------	------------	-------	-------	-------	-------	-------	-------

Indice : panneau ça grouille

Qui est noir et jaune ?

.....	4
-------	-------	-------	-------	-------	-------	-------	-------	-------	------------

Indice : panneau ça circule

LE SAIS-TU ?

L'anneau plus épais des vers de terre s'appelle le **clitellum** et il a **deux fonctions**. Tout d'abord, il aide les vers à **s'accrocher quand ils veulent s'accoupler**. Il sert aussi à produire un genre de **bave** dans laquelle les vers de terre **déposent leurs œufs**. Cela les protège le temps qu'ils éclosent.



Ce sont les :

1	2	3	4	5	6	7
------------	------------	------------	------------	------------	------------	------------

- Tu as identifié ¹² quel taxon a pu faire ça ? Zoé souhaite maintenant déterminer l'espèce précise grâce à un autre indice, va en page 5