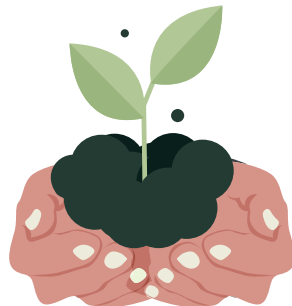




ANIMATIONS - EXPOSITIONS - OUTILS - DISPOSITIFS - FORMATIONS

LE JARDIN





LES ANIMATIONS



ANIMATIONS NATURE ET JARDIN



Nous proposons un panel d'animations pédagogiques autour du jardin pour découvrir le vivant, expérimenter et éveiller les sens des élèves.


Objectifs


- > Comprendre le cycle de vie des plantes, de la graine à la plante adulte
- > Découvrir la flore de proximité et ses caractéristiques
- > Explorer le jardin et découvrir ses habitants
- > Sensibiliser à la biodiversité et aux équilibres naturels


ATTENTION CES ACTIVITÉS SONT SUR RÉSERVATION, A ANTICIPER EN FONCTION DES DISPONIBILITÉS DES ANIMATEURS



24 **Durée :** Demi-journée

 **Lieu :** En extérieur : espace végétalisé - jardin sauvage

 **Public :** Scolaires (maternelle au collège)

 **Tarif :** Nous consulter

ATELIERS JARDINAGE

En classe et en extérieur




Des ateliers de jardinage centrés sur l'apprentissage concret des techniques de culture et d'entretien du jardin écologique au fil des saisons.


Objectifs


- > Acquérir les gestes et techniques de base (semis, plantation, arrosage, désherbage)
- > Comprendre la gestion et l'entretien du sol (amendements, paillage, compost)
- > S'initier à la planification et à l'organisation des cultures au fil des saisons
- > Adopter des pratiques de jardinage respectueuses de l'environnement (économie d'eau, biodiversité, méthodes naturelles)



24 **Durée :** 3h00

 **Lieu :** En extérieur : jardin de l'établissement

 **Public :** Collégiens, lycéens, adultes

 **Tarif :** Nous consulter

D'AUTRES THEMES D'ANIMATIONS PEUVENT ETRE PROPOSES:

- > Jardiner avec les séniors
- > Jardiner avec des publics précaires
- > Jardiner avec les péri-scolaires

> Flashez ou cliquez pour avoir accès au catalogue complet des animations proposées par le CPIE Vallée de l'Orne



Informations et réservation :
Accueil du CPIE Vallée de l'Orne
02 31 30 43 27 - accueil@cpievdo.fr - cpie14.fr



LES OUTILS

DISPONIBLES AU CENTRE DE RESSOURCES...

LES LIVRES

- > **Reconnaître facilement 220 plantes mellifères**, repérer - identifier - planter - protéger
- > **Des papillons dans mon jardin**, comment les attirer avec les plantes appropriées
- > **J'optimise l'espace au potager**, vers une meilleure productivité et plus de diversité - Contre-planifications, densification, chevauchements...
- > **Je crée mon carré médicinal**, 20 plantes pour composer sa pharmacie naturelle - Plantation, entretien, secrets d'herboriste...



Public : Adulte



Location : emprunt gratuit



LES JEUX

- > **Mes premiers jeux** - Premier verger
- > **Le voleur de carottes**
- > **Super Mini Verger**
- > **Mémo verger** - à partir de 6 ans
- > **Le jeu du potager** - à partir de 5 ans
- > **Ludo Bio** - à partir de 6 ans
- > **Go les végétaux** - à partir de 6 ans
- > **Action ou question : les insectes** - à partir de 6 ans
- > **Teropaïpaï : l'odyssée du potager** - à partir de 10 ans



Public : Tout-petits et plus



Location : emprunt gratuit

LES POSTERS

Réalisés par le CPIE Cotentin

- > **Le jardin au naturel**
- > **Les auxiliaires du jardin**
- > **Les papillons des jardins de Normandie**
- > **Les oiseaux des jardins de Normandie**



D'AUTRES OUTILS SUR CE THÈME

- > **GUIDE URCPiE «Et si... je créais un jardin ?»**
Avant de se lancer dans la création d'un jardin, une réflexion préalable est nécessaire sur le type de jardin souhaité. Ce choix se fera en fonction des objectifs, des envies, des usagers, de l'espace à disposition, mais également en fonction du temps disponible à y consacrer, et du budget !



> **Flashez ou cliquez** pour accéder aux différents outils et expositions proposés par le CPIE Vallée de l'Orne



Informations :
Centre de ressources du CPIE Vallée de l'Orne
06 95 87 73 97 - cre@cpievdo.fr - cpie14.fr

LE JARDIN



LES DISPOSITIFS



ENVIE DE VOUS ENGAGER À NOS CÔTÉS...

GROUPE BÉNÉVOLES-PARDÈS

Jardin du musée d'initiation à la nature

Vous êtes néophytes ou même expert sur le jardinage et souhaitez pratiquer dans un lieu paradisiaque en toute convivialité ! Vous êtes toutes et tous les bienvenus pour aider Vincent et Philippe à aménager et entretenir le jardin du Musée d'initiation à la nature (MIN).

Au programme : tailles, semis, repiquages, bouturages, récoltes, désherbages, broyages, compostages, bricolages (y'a pas d'âge...) et surtout partage de connaissances sur le jardinage au naturel !

24

En pratique : Rdv au jardin du MIN presque tous les vendredis de l'année de 14h à 17h.



Lieu : Musée d'initiation à la nature à Caen, Enceinte de l'Abbaye aux Hommes, 14000 Caen.



Pour participer ou obtenir plus de renseignements : vsaintjames@cpievdo.fr



ACCOMPAGNEMENT PROJET JARDIN

Jardin du musée d'initiation à la nature

Le CPIE est en mesure d'**accompagner et conseiller** les acteurs du territoire pour **la création, l'entretien et l'animation d'un jardin**.

Au programme :

- > acquisition des techniques de base du jardinage écologique,
- > conseils sur l'animation d'ateliers de jardinage et
- > aide à l'élaboration d'une méthode de gestion durable et pérenne du jardin.



En pratique : Vous êtes enseignant et vous souhaitez créer et gérer un potager dans votre école ? Vous êtes une association et disposez d'une parcelle que vous désirez aménager ? Vous êtes une entreprise et vous envisagez de favoriser la biodiversité locale ? Mais vous ne savez pas par où commencer... Contactez-nous !



Pour plus de renseignements : chuqueleux@cpievdo.fr



> *Flashez ou cliquez pour accéder aux différents outils et expositions proposés par le CPIE Vallée de l'Orne*



Informations et réservation :

Accueil du CPIE Vallée de l'Orne
02 31 30 43 27 - accueil@cpievdo.fr - cpie14.fr





LES DISPOSITIFS

VISITE DU JARDIN DU MUSÉE D'INITIATION A LA NATURE - EN AUTONOMIE -


Jardin du musée d'initiation à la nature

Au cœur de Caen, venez découvrir cet écrin de verdure. Une promenade dans ce jardin sauvage vous permettra de reconnaître les arbres des haies du bocage, les plantes toxiques ou comestibles, les plantes sauvages et cultivées...

A l'accueil du musée, vous pourrez trouver des informations sur la faune et la flore locales.

24 **En pratique :** Rdv au jardin du MIN - accès libre toute l'année - du lundi au samedi de 9h à 19h.

Lieu : Musée d'initiation à la nature à Caen, Enceinte de l'Abbaye aux Hommes, 14000 Caen.

 Pour participer ou obtenir plus de renseignements : cpie14.fr





KI VI LA?

Capte la faune de ton jardin

Le CPIE a mis en place un protocole pour vous permettre de **capter la faune de votre jardin à l'aide de caméras de jour et de nuit**. L'objectif est de mieux connaître vos «**colocataires**» sauvages, qu'ils volent, marchent ou rampent !

24 **En pratique :** Vous avez un jardin et vous habitez dans l'agglomération caennaise ? Vous travaillez dans une école ou un lieu recevant du public et vous voulez tester les abris mis en place ? Participez, on vous explique tout ! On vous prête le matériel, vous vous occupez du reste !

 Pour en savoir plus, rendez-vous sur la page dédiée à ce projet participatif initié par le CPIE Vallée de l'Orne afin de mieux connaître la biodiversité urbaine.

 min@cpievdo.fr



Informations et réservation :

Accueil du CPIE Vallée de l'Orne
02 31 30 43 27 - accueil@cpievdo.fr - cpie14.fr



LES FORMATIONS

CRÉER ET ANIMER UN JARDIN PÉDAGOGIQUE

Le jardin est un support idéal pour proposer une pédagogie active à destination des publics (enfants, adolescents, familles, personnes âgées...) tant dans sa conception que dans les activités à caractère technique, scientifique, sensoriel...

Objectifs

- > Créer, aménager et exploiter un jardin pédagogique avec son public
- > Découvrir des exploitations, des activités et des ressources pédagogiques en lien avec le jardin et la biodiversité

✉ Pour plus de renseignements :
chuqueleux@cpievdo.fr

Pour aller plus loin :
Catalogue des formations de l'URCPIE de Normandie



cpie UNION
RÉGIONALE
Normandie



> Flashez ou cliquez pour accéder aux différents formations proposées par le CPIE Vallée de l'Orne



Informations et réservation :
Accueil du CPIE Vallée de l'Orne
02 31 30 43 27 - accueil@cpievdo.fr - cpie14.fr