

Maison  
de la **nature**  
& de l'estuaire  
*Sallemelles*

# ESTUAIRE INSOLITE

*Printemps 2024*

& PROGRAMME DES SORTIES DÉCOUVERTE  
ANIMATIONS DANS LA BAIE DE L'ORNE



# L'estuaire de l'Orne

## Une bouffée iodée de nature normande !

L'estuaire de l'Orne s'étend sur 5 communes (Amfreville, Merville-Franceville, Ouistreham, Ranville et Sallenelles). Cet espace offre une coupure naturelle au cœur d'un littoral fortement urbanisé.

Entre terre et mer, une faune et une flore aquatiques des plus originales peuvent s'y observer. Plus de **400 espèces d'oiseaux** y ont été dénombrées. Cette porte d'entrée « Nature » s'étend sur près de 1 000 hectares dont certaines parties sont propriétés du Conservatoire du Littoral et du Département du Calvados.



## La Maison de la nature et de l'estuaire

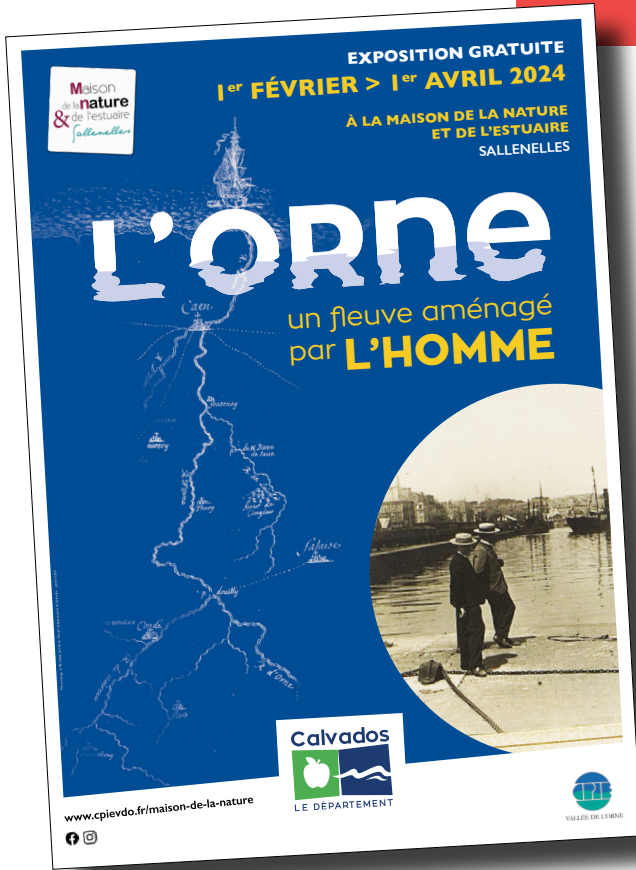
Propriété du département et unique Maison de site du Calvados, la **Maison de la nature et de l'estuaire** est animée par le **Centre Permanent d'Initiatives pour l'Environnement (CPIE) Vallée de l'Orne**.

Au-delà de notre programmation de sorties découverte et animations nature tous publics, visitez nos **expositions temporaires** : «*L'Orne, un fleuve aménagé par l'Homme*» et «*Opération Neptune - la nature débarque avec l'Histoire*» ainsi que notre **Centre d'interprétation** expliquant le milieu naturel de la baie de l'Orne !

Informations : 02 31 78 71 06 | [mne@cpievdo.fr](mailto:mne@cpievdo.fr)

[www.cpievdo.fr/maison-de-la-nature](http://www.cpievdo.fr/maison-de-la-nature)





Exposition  
intérieure

Accès libre selon  
les horaires  
d'ouverture



## L'ORNE, UN FLEUVE AMÉNAGÉ PAR L'HOMME

**La Maison de la nature et de l'estuaire accueille l'exposition créée par les Archives du Calvados.**

Cette exposition est une invitation à (re)découvrir «notre» fleuve à travers un florilège de documents conservés aux Archives du Calvados.

L'Orne offre un écosystème remarquable et des ressources indispensables. C'est pourquoi, au fil des siècles, l'Homme a marqué le fleuve de son empreinte pour tenter de le maîtriser. De François 1<sup>er</sup> à Napoléon 1<sup>er</sup>, de multiples projets se succèdent et seule la création du Canal de Caen à la mer en 1857 permet le développement du port, qui quitte progressivement la ville, pour migrer toujours plus en aval.

Si le fleuve a été exploité à des fins économiques, l'Orne traverse au fil de son parcours des paysages exceptionnels, des gorges de la Suisse Normande à la baie de Sallenelles. Ces lieux constituent une grande richesse naturelle, patrimoniale et touristique.

# Programme

Toutes nos animations sont sur **réserve obligatoire** au **02 31 78 71 06** ou **mne@cpievdo.fr** et se déroulent à la **Maison de la nature et de l'estuaire à Sallenelles** (sauf mention spéciale et animations «partenaires»).

JEUNE PUBLIC

Spécial famille et/ou enfant (âge stipulé)

NEW

Nouveauté 2024 !



Tarif adulte



Tarif enfant / ado



Gratuit



Animations partenaires

## FEVRIER

TOUT LE MOIS selon horaires d'ouverture		EXPOSITION INTERIEURE «L'Orne, un fleuve aménagé par l'Homme» - Maison de la nature et de l'estuaire	Tout public	Sallenelles	Gratuit	p.3
du <b>SAMEDI 10</b> au <b>DIMANCHE 18</b>	Mercredi, samedis et dimanches de 10H à 18H	<b>EXPOSITION «Prenez le large à la Grange aux Dîmes» - Grange aux Dîmes à Ouistreham</b>	Tout public	Ouistreham	Gratuit	p.13
<b>MERCREDI 14</b>	15H30	<b>Histoires d'oiseaux</b>	de 3 à 6 ans avec adulte accompagnant	Sallenelles	Ad. 2€   Enf. 2€	p.8
<b>JEUDI 15</b>	à 10H et 11H	<b>Visite du phare de Ouistreham</b>	Tout public	Ouistreham	Ad./Enf. 3.50€	p.13
<b>JEUDI 15</b>	14H30	<b>Au coeur de l'estuaire</b>	Tout public (dès 6 ans)	Sallenelles	Ad. 4€   Enf. 2€	p.8
<b>MERCREDI 21</b>	de 10H à 12H	<b>Fab'lire - CANO Ouistreham</b>	à partir de 7 ans	Ouistreham	Gratuit	p.13
<b>MERCREDI 21</b>	15H30	<b>Contes de la baie</b>	Tout public (dès 3 ans)	Sallenelles	Ad. 4€   Enf. 2€	p.8
<b>JEUDI 22</b>	à 10H et 11H	<b>Visite du phare de Ouistreham</b>	Tout public	Ouistreham	Ad./Enf. 3.50€	p.13
<b>JEUDI 22</b>	14H30	<b>Ça vole dans l'estuaire</b>	Tout public (dès 6 ans)	Sallenelles	Ad. 4€   Enf. 2€	p.8
<b>DIMANCHE 25</b>	14H30	<b>Au coeur de l'estuaire</b>	Tout public (dès 6 ans)	Sallenelles	Ad. 4€   Enf. 2€	p.8
<b>LUNDI 26</b>	14H30	<b>lutins des mers</b>	Tout public (dès 3 ans)	Merville-Franceville	Ad. 4€   Enf. 2€	p.8
<b>MARDI 27</b>	15H30	<b>Histoires d'oiseaux</b>	de 3 à 6 ans avec adulte accompagnant	Sallenelles	Ad. 2€   Enf. 2€	p.8
<b>MERCREDI 28</b>	14H30	<b>Plancton, voir l'invisible</b>	Tout public (dès 6 ans)	Sallenelles	Ad. 4€   Enf. 2€	p.8
<b>JEUDI 29</b>	14H30	<b>Plancton, voir l'invisible</b>	Tout public (dès 6 ans)	Sallenelles	Ad. 4€   Enf. 2€	p.8
<b>JEUDI 29</b>	à 10H et 11H	<b>Visite du phare de Ouistreham</b>	Tout public	Ouistreham	Ad./Enf. 3.50€	p.13

## MARS

TOUT LE MOIS selon horaires d'ouverture		EXPOSITION INTERIEURE «L'Orne, un fleuve aménagé par l'Homme» - Maison de la nature et de l'estuaire	Tout public	Sallenelles	Gratuit	p.3
<b>VENDREDI 1<sup>er</sup></b>	14H30	<b>Rencontre avec un ornithologue</b>	Tout public (dès 8 ans)	Sallenelles	Ad. 4€   Enf. 2€	p.10
<b>DIMANCHE 3</b>	14H30	<b>Au coeur de l'estuaire</b>	Tout public (dès 6 ans)	Sallenelles	Ad. 4€   Enf. 2€	p.8
<b>LUNDI 4</b>	14H30	<b>Atelier nichoirs</b>	Tout public (dès 8 ans)	Sallenelles	Ad. 8€   Enf. 4€	p.9



<b>MARDI 5</b>	14H30 et 15H45	<b>Rencontre avec un spécialiste des phoques</b>	Tout public (dès 8 ans)	Sallenelles	Ad. 4€   Enf. 2€	p.10
<b>MERCREDI 6</b>	de 10H à 12H	<b>Fab'lire - CANO Ouistreham</b>	à partir de 7 ans	Ouistreham	Gratuit	p.13
<b>MERCREDI 6</b>	15H30	<b>Contes de la baie</b>	Tout public (dès 3 ans)	Sallenelles	Ad. 4€   Enf. 2€	p.8
<b>JEUDI 7</b>	14H30	<b>Enquêtes sur le plancton!</b>	Tout public (dès 8 ans)	Sallenelles	Ad. 4€   Enf. 2€	p.9
<b>DIMANCHE 10</b>	14H30	<b>Enquêtes sur le plancton!</b>	Tout public (dès 8 ans)	Sallenelles	Ad. 4€   Enf. 2€	p.9
<b>DIMANCHE 17</b>	14H30	<b>Balade équestre</b>	Tout public (dès 10 ans)	Sallenelles	Ad. Enf. 80€	p.12
<b>SAMEDI 30</b>	14H30	<b>Balade équestre</b>	Tout public (dès 10 ans)	Sallenelles	Ad. Enf. 80€	p.12
<b>DIMANCHE 31</b>	14H	<b>Découverte du plancton de l'estuaire de l'Orne</b>	Tout public (dès 10 ans)	Merville-Franceville	Ad. 25€   Enf. (-12 ans) 12€	p.12

## AVRIL

<b>TOUT LE MOIS</b> selon horaires d'ouverture		<b>EXPOSITION INTERIEURE ET EXTERIEURE</b> «Opération Neptune- la nature débarque avec l'histoire» - Maison de la nature et de l'estuaire	Tout public	Sallenelles	Gratuit	p.11
à partir du 6 avril	Selon horaires d'ouverture du CANO	<b>EXPOSITION «D'une mer à une autre, et tout autour» - CANO Ouistreham</b>	Tout public	Ouistreham	Gratuit	p.13
<b>DIMANCHE 7</b>	9H30	<b>Balade nautique dans l'estuaire</b>	Tout public (dès 6 ans)	Merville-Franceville	Ad. 25€   Enf. (-12 ans) 12€	p.12
<b>LUNDI 8</b>	10H	<b>Balade nautique dans l'estuaire</b>	Tout public (dès 6 ans)	Merville-Franceville	Ad. 25€   Enf. (-12 ans) 12€	p.12
<b>MARDI 9</b>	14H30	<b>Rando traces d'histoire</b>	Tout public (dès 6 ans)	Sallenelles	Gratuit	p.11
<b>MERCREDI 10</b>	15H30	<b>Histoires d'oiseaux</b>	de 3 à 6 ans avec adulte accompagnant	Sallenelles	Ad. 2€   Enf. 2€	p.8
<b>JEUDI 11</b>	à 10H et 11H	<b>Visite du phare de Ouistreham</b>	Tout public	Ouistreham	Ad./Enf. 3.50€	p.13
<b>VENDREDI 12</b>	13H	<b>Découverte du plancton de l'estuaire de l'Orne</b>	Tout public (dès 10 ans)	Merville-Franceville	Ad. 25€   Enf. (-12 ans) 12€	p.12
<b>SAMEDI 13</b>	13H	<b>Balade nautique dans l'estuaire</b>	Tout public (dès 6 ans)	Merville-Franceville	Ad. 25€   Enf. (-12 ans) 12€	p.12
<b>SAMEDI 13</b>	14H30	<b>Balade équestre</b>	Tout public (dès 10 ans)	Sallenelles	Ad. Enf. 80€	p.12
<b>DIMANCHE 14</b>	14H	<b>Découverte du plancton de l'estuaire de l'Orne</b>	Tout public (dès 10 ans)	Merville-Franceville	Ad. 25€   Enf. (-12 ans) 12€	p.12
<b>MARDI 16</b>	14H30	<b>Rando traces d'histoire</b>	Tout public (dès 6 ans)	Sallenelles	Gratuit	p.11
<b>MERCREDI 17</b>	de 10H à 12H	<b>Fab'lire - CANO Ouistreham</b>	à partir de 7 ans	Ouistreham	Gratuit	p.13
<b>MERCREDI 17</b>	15H30	<b>Contes de la baie</b>	Tout public (dès 3 ans)	Sallenelles	Ad. 4€   Enf. 2€	p.8
<b>JEUDI 18</b>	9H30	<b>Balade équestre</b>	Tout public (dès 10 ans)	Sallenelles	Ad. Enf. 80€	p.12
<b>JEUDI 18</b>	à 10H et 11H	<b>Visite du phare de Ouistreham</b>	Tout public	Ouistreham	Ad./Enf. 3.50€	p.13
<b>SAMEDI 20</b>	9H30	<b>Découverte du plancton de l'estuaire de l'Orne</b>	Tout public (dès 10 ans)	Merville-Franceville	Ad. 25€   Enf. (-12 ans) 12€	p.12
<b>DIMANCHE 21</b>	9H30	<b>Découverte du plancton de l'estuaire de l'Orne</b>	Tout public (dès 10 ans)	Merville-Franceville	Ad. 25€   Enf. (-12 ans) 12€	p.12
<b>DIMANCHE 21</b>	14H30	<b>A vélo sur les traces de la Seconde guerre mondiale - boucle 1</b>	Tout public (dès 10 ans)	Sallenelles	Ad. Enf. 10€	p.11
<b>LUNDI 22</b>	9H	<b>Balade nautique dans l'estuaire</b>	Tout public (dès 6 ans)	Merville-Franceville	Ad. 25€   Enf. (-12 ans) 12€	p.12
<b>LUNDI 22</b>	14H30	<b>Rencontre avec un ornithologue</b>	Tout public (dès 8 ans)	Sallenelles	Ad. 4€   Enf. 2€	p.10

# Programme

<b>LUNDI 22</b>	14H30	<b>Balade équestre</b>	Tout public (dès 10 ans)	Sallenelles	Ad. Enf. 80€	p.12
<b>MARDI 23</b>	14H30	<b>Rando traces d'histoire</b>	Tout public (dès 6 ans)	Sallenelles	Gratuit	p.11
<b>MARDI 23</b>	14H30 et 15H45	<b>Rencontre avec un spécialiste des phoques</b>	Tout public (dès 8 ans)	Sallenelles	Ad. 4€   Enf. 2€	p.10
<b>MERCREDI 24</b>	9H30	<b>Découverte du plancton de l'estuaire de l'Orne</b>	Tour public (dès 10 ans)	Merville-Franceville	Ad. 25€   Enf. (-12 ans) 12€	p.12
<b>MERCREDI 24</b>	15H30	<b>Contes de la baie</b>	Tout public (dès 3 ans)	Sallenelles	Ad. 4€   Enf. 2€	p.8
<b>JEUDI 25</b>	à 10H et 11H	<b>Visite du phare de Ouistreham</b>	Tout public	Ouistreham	Ad./Enf. 3.50€	p.13
<b>JEUDI 25</b>	14H30	<b>80 ans après...</b>	Tout public (dès 8 ans)	Sallenelles	Gratuit	p.11
<b>VENDREDI 26</b>	14H30	<b>Land art à la plage</b>	Tout public (dès 3 ans)	Ouistreham	Ad. 4€   Enf. 2€	p.9
<b>SAMEDI 27 - DIMANCHE 28</b>		<b>Vikwing - CANO - Ouistreham</b>	Tout public	Ouistreham	Gratuit	p.14
<b>DIMANCHE 28</b>	13H	<b>Balade nautique dans l'estuaire</b>	Tout public (dès 6 ans)	Merville-Franceville	Ad. 25€   Enf. (-12 ans) 12€	p.12
<b>DIMANCHE 28</b>	14H30	<b>A vélo sur les traces de la Seconde guerre mondiale - boucle 2</b>	Tout public (dès 10 ans)	Sallenelles	Ad. Enf. 10€	p.11
<b>LUNDI 29</b>	13H	<b>Découverte du plancton de l'estuaire de l'Orne</b>	Tour public (dès 10 ans)	Merville-Franceville	Ad. 25€   Enf. (-12 ans) 12€	p.12
<b>LUNDI 29</b>	14H30	<b>Au coeur de l'estuaire</b>	Tout public (dès 6 ans)	Sallenelles	Ad. 4€   Enf. 2€	p.8
<b>MARDI 30</b>	14H30	<b>Rando traces d'histoire</b>	Tout public (dès 6 ans)	Sallenelles	Gratuit	p.11

## MAI

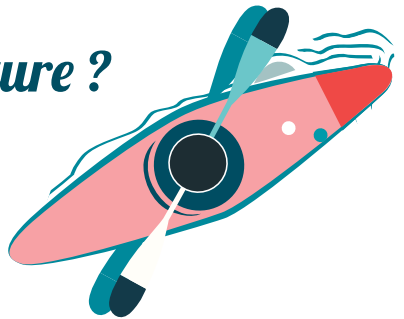
<b>TOUT LE MOIS</b> selon horaires d'ouverture		<b>EXPOSITION INTERIEURE ET EXTERIEURE «Opération Neptune- la nature débarque avec l'histoire» - Maison de la nature et de l'estuaire</b>	Tout public	Sallenelles	Gratuit	p.11
<b>TOUT LE MOIS</b>	Selon horaires d'ouverture du CANO	<b>EXPOSITION «D'une mer à une autre, et tout autour» - CANO Ouistreham</b>	Tout public	Ouistreham	Gratuit	p.13
<b>MERCREDI 1<sup>er</sup></b>	15H30	<b>Histoires d'oiseaux</b>	de 3 à 6 ans avec adulte accompagnant	Sallenelles	Ad. 2€   Enf. 2€	p.8
<b>JEUDI 2</b>	10H30	<b>Lutins des mers</b>	Tout public (dès 3 ans)	Merville-Franceville	Ad. 4€   Enf. 2€	p.8
<b>JEUDI 2</b>	14H30	<b>80 ans après...</b>	Tout public (dès 8 ans)	Sallenelles	Gratuit	p.11
<b>JEUDI 2</b>	17H30	<b>Balade équestre</b>	Tout public (dès 10 ans)	Sallenelles	Ad. Enf. 80€	p.12
<b>VENDREDI 3</b>	10H30 et 11H45	<b>Rencontre avec un spécialiste des phoques</b>	Tout public (dès 8 ans)	Sallenelles	Ad. 4€   Enf. 2€	p.10
<b>VENDREDI 3</b>	14H30	<b>Ca vole dans l'estuaire</b>	Tout public (dès 6 ans)	Sallenelles	Ad. 4€   Enf. 2€	p.8
<b>DIMANCHE 5</b>	13H	<b>Découverte du plancton de l'estuaire de l'Orne</b>	Tour public (dès 10 ans)	Merville-Franceville	Ad. 25€   Enf. (-12 ans) 12€	p.8
<b>DIMANCHE 5</b>	14H30	<b>A vélo sur les traces de la Seconde guerre mondiale - boucle 1</b>	Tout public (dès 10 ans)	Sallenelles	Ad. Enf. 10€	p.11
<b>MERCREDI 8</b>	10H	<b>Balade nautique dans l'estuaire</b>	Tout public (dès 6 ans)	Merville-Franceville	Ad. 25€   Enf. (-12 ans) 12€	p.12
<b>MERCREDI 8</b>	9H30	<b>Balade équestre</b>	Tout public (dès 10 ans)	Sallenelles	Ad. Enf. 80€	p.12
<b>VENDREDI 10</b>	12H	<b>Balade nautique dans l'estuaire</b>	Tout public (dès 6 ans)	Merville-Franceville	Ad. 25€   Enf. (-12 ans) 12€	p.12
<b>VENDREDI 10</b>	15H30	<b>Balade équestre</b>	Tout public (dès 10 ans)	Sallenelles	Ad. Enf. 80€	p.12
<b>SAMEDI 11</b>	13H	<b>Découverte du plancton de l'estuaire de l'Orne</b>	Tour public (dès 10 ans)	Merville-Franceville	Ad. 25€   Enf. (-12 ans) 12€	p.12

<b>DIMANCHE 12</b>	13H30	<b>Balade nautique dans l'estuaire</b>	Tout public (dès 6 ans)	Merville-Franceville	Ad. 25€   Enf. (-12 ans) 12€	p.12
<b>LUNDI 20</b>	9H30	<b>Balade équestre</b>	Tout public (dès 10 ans)	Sallenelles	Ad. Enf. 80€	p.12
<b>LUNDI 20</b>	14H30	<b>Journée de l'abeille : Rencontre avec un apiculteur</b>	Tout public (dès 8 ans)	Sallenelles	Gratuit	p.10
<b>SAMEDI 25</b>	14H30	<b>Fête de la nature: les pieds dans l'estuaire</b>	Tout public (dès 6 ans)	Sallenelles	Gratuit	p.9
<b>DIMANCHE 26</b>	12H30	<b>Découverte du plancton de l'estuaire de l'Orne</b>	Tour public (dès 10 ans)	Merville-Franceville	Ad. 25€   Enf. (-12 ans) 12€	p.12

<b>JUIN</b>						
<b>TOUT LE MOIS</b> selon horaires d'ouverture		<b>EXPOSITION INTERIEURE ET EXTERIEURE</b> «Opération Neptune- la nature débarque avec l'histoire» - Maison de la nature et de l'estuaire	Tout public	Sallenelles	Gratuit	p.11
<b>JUSQU'AU 24 JUIN</b>	Selon horaires d'ouverture du CANO	<b>EXPOSITION «D'une mer à une autre, et tout autour» - CANO Ouistreham</b>	Tout public	Ouistreham	Gratuit	p.13
<b>SAMEDI 1er</b>	14H30	<b>Le peuple de la mare</b>	Tout public (dès 6 ans)	Sallenelles	Ad. 4€   Enf. 2€	p.9
<b>SAMEDI 8</b>	12H	<b>Découverte du plancton de l'estuaire de l'Orne</b>	Tour public (dès 10 ans)	Merville-Franceville	Ad. 25€   Enf. (-12 ans) 12€	p.12
<b>DIMANCHE 9</b>	12H	<b>Balade nautique dans l'estuaire</b>	Tout public (dès 6 ans)	Merville-Franceville	Ad. 25€   Enf. (-12 ans) 12€	p.12
<b>DIMANCHE 9</b>	16H	<b>Balade équestre</b>	Tout public (dès 10 ans)	Sallenelles	Ad. Enf. 80€	p.12
<b>LUNDI 10</b>	20H30	<b>Rencontre avec un ornithologue: les oiseaux au crépuscule</b>	Tout public (dès 8 ans)	Sallenelles	Ad. 4€   Enf. 2€	p.10
<b>SAMEDI 15</b>	14H30	<b>Les plantes médicinales et leurs usages</b>	Tout public (dès 8 ans)	Sallenelles	Ad. 4€   Enf. 2€	p.9
<b>SAMEDI 22</b>	10H	<b>Balade nautique dans l'estuaire</b>	Tout public (dès 6 ans)	Merville-Franceville	Ad. 25€   Enf. (-12 ans) 12€	p.12
<b>DIMANCHE 23</b>	toute la journée	<b>Festival du littoral ouistrehamais - CANO</b>	Tour public	Ouistreham	Gratuit	p.14
<b>DIMANCHE 23</b>	12H	<b>Découverte du plancton de l'estuaire de l'Orne</b>	Tour public (dès 10 ans)	Merville-Franceville	Ad. 25€   Enf. (-12 ans) 12€	p.12
<b>DIMANCHE 23</b>	14H30	<b>Balade équestre</b>	Tout public (dès 10 ans)	Sallenelles	Ad. Enf. 80€	p.12
<b>SAMEDI 29</b>	16H	<b>Découverte du plancton de l'estuaire de l'Orne</b>	Tour public (dès 10 ans)	Merville-Franceville	Ad. 25€   Enf. (-12 ans) 12€	p.12



*Envie  
de nature ?*



# Animations proposées par la Maison de la nature et de l'estuaire

## HISTOIRES D'OISEAUX

Animé par le CPIE Vallée de l'Orne

Mercredi 14, mardi 27 février  
mercredi 10 avril, mercredi 1<sup>er</sup> mai

Ecoutez le petit gravelot, il vous fera voyager dans le monde des oiseaux.

À 15h30 à Sallenelles  
de 3 à 6 ans  
(avec adulte accompagnant)



2€

JEUNE  
PUBLIC

## CONTES DE LA BAIE

Animé par le CPIE Vallée de l'Orne

Mercredis 21 février, 6 mars,  
17 et 24 avril

Partez pour une escapade imaginaire  
autour des contes de la baie de l'Orne.

À 15h30 à Sallenelles  
Tout public (dès 3 ans)

JEUNE  
PUBLIC



4€

2€

## ÇA VOLE DANS L'ESTUAIRE

Animé par le CPIE Vallée de l'Orne

Jeudi 22 février et vendredi 3 mai

Des plumes plein les yeux et jumelles  
à la main, découvrez les oiseaux en  
vous amusant.

À 14h30 à Sallenelles  
Tout public (dès 6 ans)



4€

2€

## AU CŒUR DE L'ESTUAIRE

Animé par le CPIE Vallée de l'Orne

Jeudi 15, dimanche 25 février  
dimanche 3 mars, lundi 29 avril

Lors d'une promenade guidée,  
affûtez vos connaissances et découvrez  
l'histoire de l'estuaire de l'Orne.

À 14h30 à Sallenelles  
Tout public (dès 6 ans)



4€

2€

## LUTINS DES MERS

Animé par le CPIE Vallée de l'Orne

Lundi 26 février et jeudi 2 mai

Explorez la laisse de mer, jouez avec  
les algues et les coquillages pour  
trouver le trésor caché du Gravelot.

À 10h30 ou 14h30 (selon date)  
A Merville-Franceville  
Tout public (dès 3 ans)



4€

2€

JEUNE  
PUBLIC

## PLANCTON, VOIR L'INVISIBLE

Animé par le CPIE Vallée de l'Orne

Mercredi 28 et jeudi 29 février

Entrez dans le monde des planctons !  
Pêche, observations et découvertes sensorielles  
et ludiques.

À 14h30 à Sallenelles  
Tout public (dès 6 ans)



4€

2€





**ATELIER NICHOURS**  
Animé par le CPIE Vallée de l'Orne  
Lundi 4 mars

Fabriquez votre nichoir pour abriter les nichées du printemps.  
À 14h30 à Sallenelles  
Tout public (dès 8 ans)

4€ 2€



**LAND ART À LA PLAGE**  
Animé par le CPIE Vallée de l'Orne  
Vendredi 26 avril

Laissez la Pointe du Siège libérer votre créativité. Coquillages, algues et galets, tout est là pour mettre votre grain de sable.  
À 15h30 à Ouistreham  
Tout public (dès 4 ans)

4€ 2€ JEUNE PUBLIC



**LE PEUPLE DE LA MARE**  
Animé par le CPIE Vallée de l'Orne  
Samedi 1<sup>er</sup> juin

Lors d'une petite pêche, faisons la connaissance des animaux de la mare.  
À 14h30 à Sallenelles  
Tout public (dès 6 ans)

4€ 2€



**LES PLANTES MÉDICINALES ET LEURS USAGES**

Proposé par le CPIE Vallée de l'Orne et animé par Patrick Martin - botaniste  
Samedi 15 juin

Le temps d'une balade avec un botaniste, découvrez les plantes qui soignent. Reconnaissances, propriétés et usages.

À 14h30 à Sallenelles  
Tout public (dès 8 ans)

4€ 2€



**ENQUÊTONS SUR LE PLANCTON**

Animé par le CPIE Vallée de l'Orne  
Jeudi 7 et dimanche 10 mars

Nous avons besoin de vous, de votre sens de l'observation et de votre esprit de déduction pour résoudre notre enquête. Laissez-vous emporter dans un univers rempli de surprises !

À 14h30 à Sallenelles  
Tout public (dès 8 ans)

4€ 2€

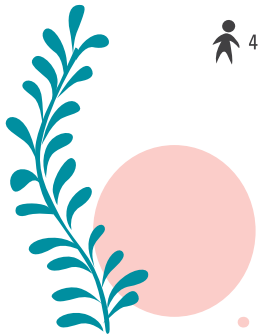


**FÊTE DE LA NATURE : LES PIEDS DANS L'ESTUAIRE**

Animé par le CPIE Vallée de l'Orne  
Samedi 25 mai

Chaussons nos bottes et allons découvrir le pré salé, sa faune et sa flore.

À 14h30 à Sallenelles  
Tout public (dès 6 ans)





# Animations proposées par la Maison de la nature et de l'estuaire



## RENCONTRE AVEC UN APICULTEUR

Proposé par le CPIE Vallée de  
l'Orne et animé par l'ANC

Lundi 20 mai

À l'occasion de la journée mondiale de l'abeille, découvrez le monde surprenant d'une ruche lors d'une conférence avec un apiculteur.

À 14h30 à Sallenelles  
Tout public (dès 6 ans)



## RENCONTRE AVEC UN ORNITHOLOGUE

Proposé par le CPIE Vallée de  
l'Orne et animé par le Groupe  
Ornithologique Normand

Vendredi 1er mars et lundi 22 avril

Partez à la découverte des oiseaux et apprenez à les reconnaître lors d'une balade avec un ornithologue.

À 14h30 à Sallenelles  
Tout public (dès 8 ans)

4€ 2€



## RENCONTRE AVEC UN ORNITHOLOGUE: LES OISEAUX AU CRÉPUSCULE

Proposé par le CPIE Vallée de  
l'Orne et animé par le Groupe  
Ornithologique Normand

Lundi 10 juin

Partez à la découverte des oiseaux avant le coucher du soleil lors d'une balade avec un ornithologue.

À 20h30 à Sallenelles  
Tout public (dès 8 ans)

4€ 2€



## RENCONTRE AVEC UN SPÉCIALISTE DES PHOQUES

Proposé par le CPIE Vallée de  
l'Orne et animé par le Groupe  
Mammalogique Normand

Mardi 5 mars, mardi 23 avril et vendredi 3 mai

Découvrez les phoques veaux-marins qui aiment se prélasser sur les bancs de sable de l'estuaire à marée basse lors d'une mini conférence avec un spécialiste des mammifères marins.

À 14h30 et 15h45 ou à 10h30 et 11h45 (selon  
date) à Sallenelles  
Tout public (dès 8 ans)

4€ 2€

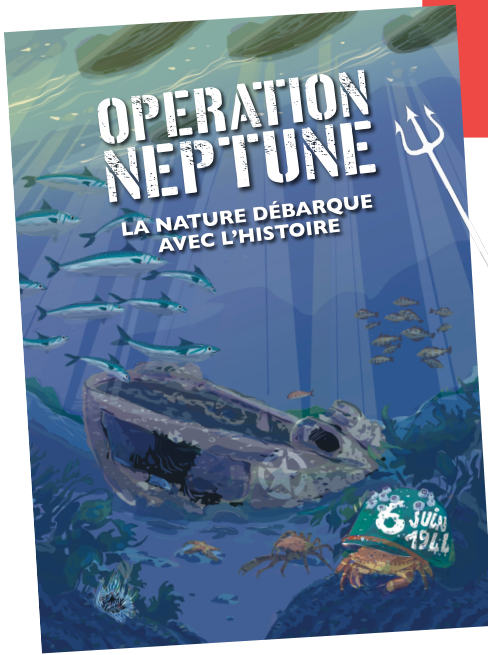
Retrouvez toutes les animations du CPIE Vallée de l'Orne sur notre Agenda en ligne ou sur nos réseaux sociaux.



VALLÉE DE L'ORNE

Le Centre Permanent d'Initiatives pour l'Environnement (CPIE) Vallée de l'Orne est une association dont la mission est de sensibiliser les citoyens à l'environnement et à la préservation des patrimoines.

# Exposition



Exposition intérieure

Accès libre selon les horaires d'ouverture

G NEW



Présentée à la Maison de la nature à l'occasion du 80<sup>ème</sup> anniversaire du débarquement, cette exposition aborde le thème de la Seconde Guerre mondiale sous un angle non traditionnel, en cherchant à **interroger les liens entre nature et histoire, et questionner sur les enjeux climatiques et environnementaux actuels et à venir.**

« **Rando traces d'histoire** » - Tout public (dès 6 ans) G

**Mardis 9, 16, 23 et 30 avril à 14h30**

Secrets patrimoniaux, anecdotes historiques...Marchez sur les traces de l'histoire de l'estuaire de l'Orne !

« **À vélo sur les traces de la Seconde Guerre Mondiale** »  10 €

Tout public (dès 10 ans) - Location de vélo comprise. Clôture des inscriptions 2 jours avant la date.

**Dimanches 21 avril et 5 mai à 14h30 - boucle 1**

Une promenade à bicyclette sur les sentiers du littoral pour découvrir les traces de l'histoire de la Seconde Guerre Mondiale.

**Dimanche 28 avril à 14h30 - boucle 2**

Une balade à vélo pour découvrir le rôle de l'estuaire dans la défense du littoral, les lieux qui ont été le théâtre d'opération lors de la bataille de Normandie.

« **80 ans après...** » - Tout public (dès 8 ans) G

**Judis 25 avril et 2 mai à 14h30**

Entrez chez un collectionneur privé et enquêtez sur le débarquement. Chaque objet a son histoire. Amusez-vous et voyagez entre passé, présent et futur.

# Animations proposées par nos partenaires



## BALADE ÉQUESTRE DANS L'ESTUAIRE DE L'ORNE

Proposé par le centre équestre Les crins de la baie

17 et 30 mars / 13, 18 et 22 avril / 2, 8, 10 et 20 mai / 9 et 23 juin

Découvrez l'estuaire de l'Orne, cette zone naturelle protégée au rythme des pas des chevaux. 30 min de soins aux chevaux avant et après et balade commentée.

À Merville-Franceville - Tout public (dès 10 ans)

Infos et réservations: 06 77 33 67 30



LES CRINS  
de la Baie  
MERVILLE-FRANCEVILLE



## DÉCOUVERTE DU PLANCTON DE L'ESTUAIRE DE L'ORNE

Proposé par le Club de voile et  
pagaie de Franceville

14, 20, 21, 24, 29 avril / 5, 11, 26 mai /  
8, 23, 29 juin

Partez à la découverte d'une goutte d'eau de mer. Prélevez et observez le plancton au microscope.

À Merville-Franceville  
Tout public (dès 10 ans)

Infos et réservations: 02 31 24 46 11



## BALADE NAUTIQUE DANS L'ESTUAIRE

Proposé par le Club de voile et  
pagaie de Franceville

7, 8, 13, 22, 28 avril / 8, 10, 12 mai /  
9 et 22 juin

Embarquez sur nos pirogues et canoë-kayaks pour une balade insolite sur l'estuaire de l'Orne.

À Merville-Franceville - Tout public (dès 6 ans)

Infos et réservations: 02 31 24 46 11



## Découvrez le littoral autrement !

Organisé par le Club de voile et de pagaie de  
Merville-Franceville

Balades encadrées sur canoë-kayak, pirogue hawaïenne (4 à 9 places), paddles et paddles géants, dans un cadre où la nature est omniprésente. Sorties programmées les week-ends d'avril à octobre. Pensez à réserver.

Infos et réservation 02 31 24 46 11  
cacvf14@gmail.com  
www.voile-franceville.asso.fr



## VISITE COMMENTÉE DU PHARE DE OUISTREHAM

Proposée par l'Office de tourisme Caen la mer, antenne de Ouistreham

15, 22 et 29 février / 11, 18 et 25 avril

Une visite privilégiée pour découvrir cet emblème de Ouistreham et profiter d'une vue à 360° : à l'est la Pointe du siège, à l'ouest, la station balnéaire



À Ouistreham - Tout public

Infos et réservations: 02 31 97 18 63



3,50 €



## EXPO : PRENEZ LE LARGE

Proposée par la ville de Ouistreham

10, 11, 14, 17 et 18 février

Exposition de maquettes, démonstrations en bassin, navigation virtuelle.

À la Grange aux Dîmes à Ouistreham

Tout public



## ATELIERS FAB'LIRE

Proposé par le Centre d'activités nautiques de Ouistreham

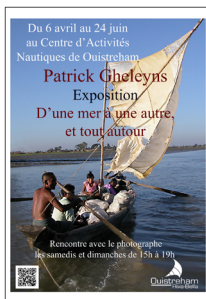
Mercredis 21 février, 6 mars et 17 avril

Ateliers lecture et création avec l'artiste en résidence Sophie Eugène.

À 10h au CANO à Ouistreham

Enfants (à partir de 7 ans)

centre-activites-nautiques-ouistreham.fr



## EXPO : D'UNE MER A UNE AUTRE, ET TOUT AUTOUR

Proposée par le Centre d'activités nautiques de Ouistreham

du 6 avril au 24 juin

Exposition photos

Au CANO à Ouistreham

Tout public

centre-activites-nautiques-ouistreham.fr



## Centre d'Activités Nautiques de Ouistreham

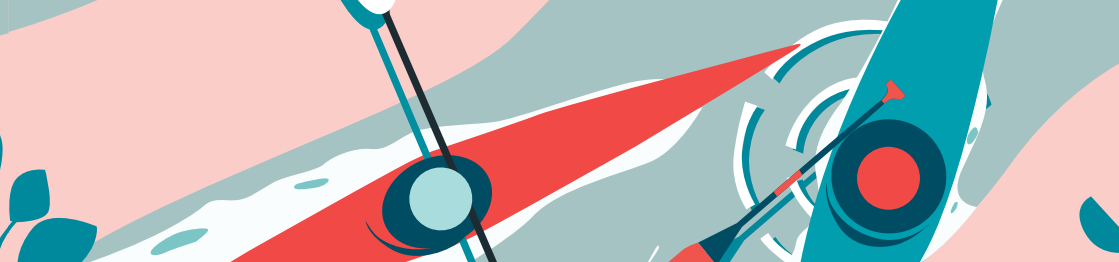
Le CANO, centre d'activités nautiques de Ouistreham Riva-Bella, vous ouvre ses portes toute l'année pour la pratique des activités nautiques (voile, paddle, kayak, planche à voile, wing-foil, kite-surf, plongée sous-marine) mais également autour d'un programme culturel et pédagogique familial entièrement gratuit (expositions, animations, conférences, rencontres). Sport, art, histoire et patrimoine, sensibilisation environnementale... Toutes les facettes du nautisme sont réunies au CANO !

Centre d'activités Nautiques, jetée Paul-Emile Victor

Infos 02 31 96 14 15

centre-activites-nautiques-ouistreham.fr





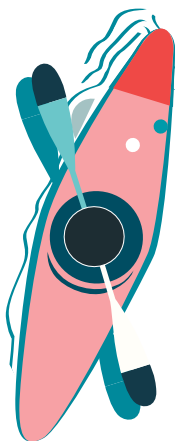
## FESTIVAL DU LITTORAL OUISTREHAMAIS

Proposé par le Centre d'activités nautiques de Oustreham et la ville de Oustreham

Dimanche 23 juin

Événement qui associe sports nautiques et enjeux environnementaux. Une journée familiale avec animations, démonstrations, baptêmes et ateliers découverte. Restauration sur place.

Au CANO à Oustreham  
Tout public



## VIKWING

Proposé par le Centre d'activités nautiques de Oustreham

Samedi 27 et dimanche 28 avril

Événement sportif national de wingfoil ouvert aux professionnels et aux amateurs dans la baie de l'Orne. Village événement, animations et compétitions pour tous les âges et tous les niveaux.

Au CANO à Oustreham  
Tout public



Infos: [www.vikwing.fr](http://www.vikwing.fr)



## Base nautique du Phare de Oustreham

Au départ de la pointe du siège. Organisé par OCEAN Ecole d'Activités Nautiques de Oustreham, Colleville-Montgomery, Riva Bella.

Vous souhaitez allier nature et expérience nautique ? OCEAN Oustreham vous donne l'occasion de découvrir la Baie lors de sorties encadrées sur Optimiste, Catamaran, Dériveur, Planche à voile, Paddle, Kayak. Possibilité d'organiser séminaires et journées Team building sur demande.

Stages de char à voile sur les vacances scolaires.

Infos et réservation 02 31 97 00 25  
[contact.ocean14@gmail.com](mailto:contact.ocean14@gmail.com)  
[www.ocean-normandie.com](http://www.ocean-normandie.com)







Maison  
de la **nature**  
& de l'estuaire  
Sallenelles

## Horaires d'ouverture

Mai, Juin, Septembre*		
10h - 12h30	14h - 18h	Fermé le lundi
Juillet** & Août		
10h - 18h30		Tous les jours
Octobre À Avril*		
14h - 18h		Fermé le lundi

\*Ouvre les lundis pendant vacances scolaires de la zone B et jours fériés. | \*\*A partir des vacances estivales | Fermeture du 15 décembre au 31 janvier.

## Tarifs

Centre d'interprétation	Tarif plein	2 €
	Tarif réduit*	1 €
	- 6 ans & PAN**	Gratuit
Exposition temporaire / Accès estuaire de l'orne		Gratuit
Sortie découverte & animation nature***	Consultez notre programme « Estuaire Insolite »	
Accueil « groupe »***	Devis sur demande	

\* Enfant de + de 6 ans, étudiant et demandeur d'emploi sur justificatif.  
| \*\* Pass Accueil Normandie (PAN). | \*\*\* Sur réservation.



MOYENS DE PAIEMENTS ACCEPTÉS :  
Espèces / chèque / carte bancaire



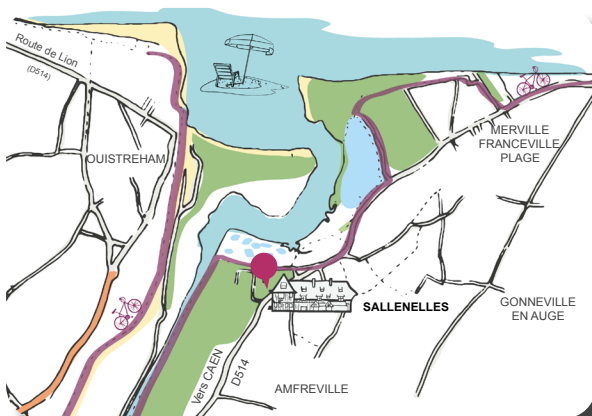
MAISON DE LA NATURE ET DE L'ESTUAIRE  
15 boulevard maritime - 14121 SALLENELLES

Tél. : 02 31 78 71 06 / mne@cpievdo.fr  
www.cpievdo.fr/maison-de-la-nature



#Maisondelanatureetdelestuaire

@14mne @maisondelanature14



🚗 En voiture suivre D514 - Parking véhicules

🚲 Piste cyclable - Voie Verte

🚌 Transports en commun : Bus Nomad ligne 111



VALLEE DE L'ORNE

Calvados



LE DEPARTEMENT

NOUVELLE  
EXPOSITION

1<sup>er</sup> FÉVRIER  
> 1<sup>er</sup> AVRIL 2024

EXPOSITION GRATUITE  
À LA MAISON DE LA NATURE  
ET DE L'ESTUAIRE

# L'ORNE

un fleuve aménagé  
par **L'HOMME**