

© Maxime Belloche

ANIMATIONS - EXPOSITIONS - OUTILS - DISPOSITIFS - FORMATIONS

# LA BIODIVERSITE NOCTURNE

Trame noire - Pollution lumineuse

# LA BIODIVERSITÉ NOCTURNE



## LES ANIMATIONS



### LE MONDE DE LA NUIT

Animation extérieure

#### Objectifs

- > Découvrir la biodiversité nocturne
- > Sensibiliser les habitants à la problématique de la pollution lumineuse et à son impact sur le vivant
- > Se réapproprier la nuit et lever le blocage lié à l'insécurité
- > Amener la réflexion sur les actions possibles pour la diminution de la pollution lumineuse : trame noire, économie d'énergie...

ATTENTION CES ACTIVITÉS SONT SUR RÉSERVATION, A ANTICIPER EN FONCTION DES DISPONIBILITÉS DES ANIMATEURS

24

Durée : 2h



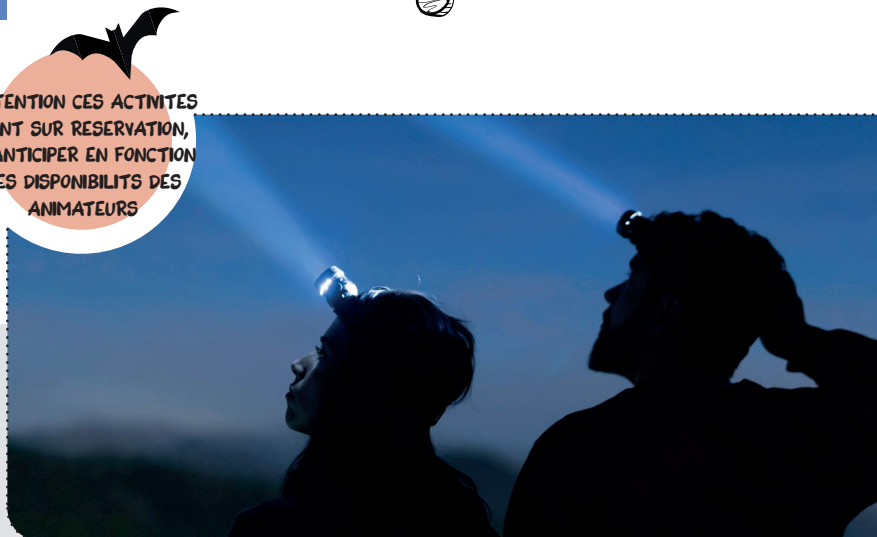
Lieu : En extérieur, lieu à définir ensemble, de mars à octobre



Public : Familial (grand public)



Tarif : Nous consulter



### GARDIENS DE LA NUIT: UN DÉFI MUNICIPAL

Jeu de rôle

#### Scénario du jeu :

- > Découvrir la biodiversité nocturne
- > Sensibiliser les habitants à la problématique de la pollution lumineuse et à son impact sur le vivant
- > Se réapproprier la nuit et lever le blocage lié à l'insécurité
- > Amener la réflexion sur les actions possibles pour la diminution de la pollution lumineuse : trame noire, économie d'énergie...

24

Durée : 3h



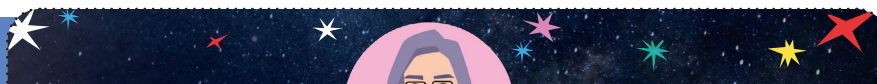
Lieu : En salle



Public : Lycéens, adultes, CMJ



Tarif : Nous consulter



#### CONSEILLER.E MUNICIPAL.E/ ASTRONOME

L'astronome est un.e scientifique spécialisé.e dans l'étude de l'astronomie, science de l'observation des astres dans le but d'expliquer leur origine, leur évolution, ainsi que leurs propriétés. L'astronomie amateur regroupe une communauté importante d'hommes et de femmes dont certains ont un rôle actif dans la recherche.

#### STATUT

POUR la limitation de l'éclairage artificiel OPPOSÉ à l'utilisation de LED Blanches.

#### ROLE

Durant le conseil municipal, vous tenterez d'influencer l'assemblée à l'aide d'arguments issus du domaine de l'astronomie afin de limiter l'éclairage artificiel nocturne au sein de la commune.

#### BIOGRAPHIE

Habitant de la commune depuis 25 ans, vous êtes professeur des écoles. Passionné depuis l'enfance, vous pratiquez l'astronomie depuis l'adolescence. A ce titre, vous

### D'AUTRES THÈMES D'ANIMATIONS PEUVENT ÊTRE PROPOSÉS:

- > Contes et histoires de la nuit
- > Découverte des chauves-souris : présentation en salle et sortie nocturne
- > Jeu de la chauve-souris : déplacement sensoriel
- > Loup Y es-tu ? Balade contée en forêt de Grimbosq

> Flashez ou cliquez pour avoir accès au catalogue complet des animations proposées par le CPIE Vallée de l'Orne



#### Informations et réservation :

Accueil du CPIE Vallée de l'Orne  
02 31 30 43 27 - accueil@cpiedo.fr - cpie14.fr



# LA BIODIVERSITÉ NOCTURNE



## LES EXPOSITIONS



DISPONIBLES AU CENTRE DE RESSOURCES...

### NOIR, C'EST NOIR?

Exposition intérieure



#### La nuit est-elle si noire ?

Dans une exposition-enquête, découvrez les 12 couleurs de la nuit et observez qui se cache dans l'obscurité.

Interrogez **votre rapport à la nuit** et aigüisez votre curiosité à la **découverte des animaux nocturnes** et de **l'impact des lumières** des villes sur la faune et la flore sauvage.



**Descriptif :** 13 panneaux roll-up autoportants 80x210 cm



**Public :** Tout public à partir de 6 ans



**Location :** 200€ pour 2 semaines (80€ pour les écoles)



### TENDRE L'OREILLE SOUS LA PLEINE LUNE

Exposition extérieure ou intérieure



A travers l'univers d'Antoine Guillopé, découvrez les habitants de la nuit et tendez l'oreille pour écouter les bruits que l'on entend sous la pleine lune.

Sans les supports



**Descriptif :** 8 panneaux en pvc perforés aux coins - 70x100 cm



**Public :** Tout public à partir de 6 ans



**Location :** 200€ pour 2 semaines (80€ pour les écoles)



UN CONTRAT DE PRÊT SERA RÉDIGÉ. UNE ATTESTATION D'ASSURANCE OU CHEQUE DE CAUTION SERA DEMANDÉ.

> *Flashez ou cliquez pour avoir accès au catalogue complet des expositions proposées par le CPIE Vallée de l'Orne*



#### Informations :

Centre de ressources du CPIE Vallée de l'Orne  
06 95 87 73 97 - cre@cpievdo.fr - cpie14.fr



# LA BIODIVERSITÉ NOCTURNE



## LES OUTILS



DISPONIBLES AU CENTRE DE RESSOURCES...

### LES LIVRES

- > **Le livre de la nuit**, promenons-nous au clair de la lune et des étoiles
- > **Observer les étoiles**, le guide complet des 88 constellations
- > **Constellations A lire sous les étoiles**
- > **Les animaux dans le ciel**, regarde les dessins formés par les étoiles et devine de quel animal il s'agit
- > **Le livre de la chauve-souris**, découvre le monde secret des chauves-souris

UN CONTRAT DE PRÊT SERA RÉDIGÉ. UNE ATTESTATION D'ASSURANCE OU CHÈQUE DE CAUTION SERA DEMANDÉ.



**Public :** Jeunesse



**Location :** emprunt gratuit



### LES JEUX

Malette CPN : jeu de plateau et outils pédagogiques et de sensibilisation

#### > Les chauves-souris vous sourient

Des outils pour découvrir, protéger, jouer, communiquer et pourquoi pas organiser une exposition sur le thème des chauves-souris.



**Public :** Tout public - à partir de 7 ans



**Location :** emprunt gratuit

### LES POSTERS

Réalisé par le CPIE Cotentin

- > **Les chauves-souris de Normandie**
- > **Les rapaces nocturnes de Normandie**
- > **Les amphibiens de Normandie**



### D'AUTRES OUTILS SUR CE THÈME

#### > Détecteur d'ultrasons

Transforme les ultrasons en sons audibles. Facile à utiliser, il vous permet d'identifier un certain nombre d'espèces de chauves-souris.

> **Flashez ou cliquez pour accéder aux différents outils et expositions proposés par le CPIE Vallée de l'Orne**



#### Informations :

Centre de ressources du CPIE Vallée de l'Orne  
06 95 87 73 97 - cre@cpievdo.fr - cpie14.fr

# LA BIODIVERSITE NOCTURNE



## LES DISPOSITIFS



### SCIENCES PARTICIPATIVES LA NUIT DES DRAGONS

Participez à la nuit des dragons ! Rien de plus simple... Lors d'une douce nuit d'automne, partez vous promener et comptez le nombre de salamandres que vous croiserez.



Plus de renseignements : [undragon.org](http://undragon.org)



Un dragon !  
Dans mon jardin ?



> *Flashez ou cliquez pour avoir accès site internet du CPIE Vallée de l'Orne*



#### Informations :

Accueil du CPIE Vallée de l'Orne  
02 31 30 43 27 - [accueil@cpievdo.fr](mailto:accueil@cpievdo.fr) - [cpie14.fr](http://cpie14.fr)

