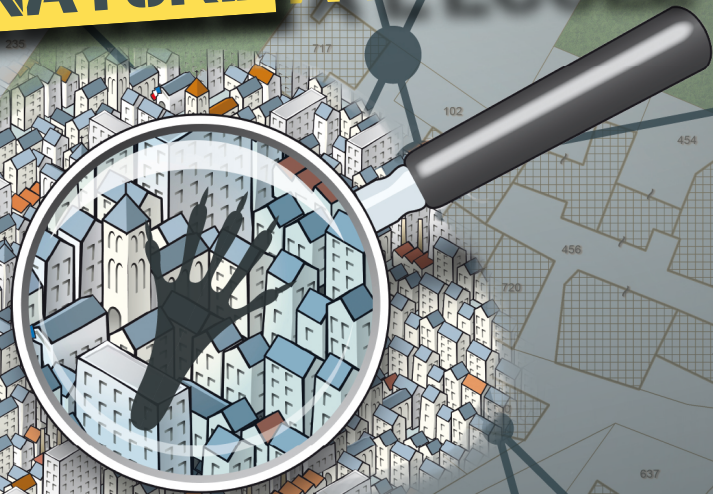


LES EXPERTS : LA NATURE A L'ÉCOLE



**ANIMATIONS SCOLAIRES
DU CYCLE 1 AU CYCLE 3**

du 17 mai au 30 octobre 2021

+ d'infos sur cpievdo.fr



LES EXPERTS : LA NATURE À L'ÉCOLE

Lorsque nous parlons de nature, nous pensons à la mer, la campagne ou la montagne. Pourtant la nature est partout autour de nous... même au cœur des villes ! Il nous est ainsi possible de mettre en place des projets en faveur de la biodiversité dans tout type d'environnement.

Diagnostic à l'école, recherches et observations d'indices... les enfants apprendront à reconnaître, accueillir et favoriser la nature dans leur établissement scolaire. Ils deviendront de véritables experts et pisteurs de la faune vivant au plus près de chez eux et repartiront avec tous les éléments pour passer à l'action à l'école et à la maison !



CYCLE 1 "LES P'TITS EXPERTS"

Réaliser une maquette de l'école et comprendre quels petits animaux peuvent être accueillis et grâce à quels aménagements.

OBJECTIFS DE L'ANIMATION :

- Découvrir la diversité du vivant : les plantes, les pollinisateurs et autres bêtes...
- Reconnaître quelques indices de présence des animaux des villes
- Savoir accueillir les animaux sauvages dans son école

En amont de l'animation, un travail sera à réaliser par l'enseignant sur le repérage dans l'espace de la cour (zone de bitume, arbres, pelouse...) avec confection d'un plan à transmettre à l'animateur.

Au Musée d'initiation à la nature, réalisation d'une maquette « la nature dans mon école » à partir de jeux d'observations, de recherches et de récoltes. La classe partira avec les clés pour concevoir des aménagements pour leur établissement.

TARIFS par animation et par classe

> École du Calvados : 120€
(réduction pour les classes de Caen pour 2 classes inscrites)

> École hors Calvados : 180€



Flashez pour avoir accès au catalogue complet des animations proposées par le CPIE Vallée de l'Orne

CAENA
NORMANDIE



CYCLES 2 & 3 "LES EXPERTS NATURE"

Établir un diagnostic de la place de la nature sur un territoire donné (école et alentours) afin de proposer et mettre en place des aménagements pour favoriser la biodiversité en ville.

Adapté à l'âge des élèves

OBJECTIFS DE L'ANIMATION :

- Découvrir la diversité des espèces animales sauvages des villes
- Comprendre les besoins et les modes de vie des animaux : Jeu du pisteur d'animaux
- Découvrir et accueillir la faune sauvage des villes dans son école

En amont, l'enseignant et ses élèves devront réaliser un petit diagnostic sous forme d'un plan sur la nature dans l'école et aux alentours.

Au musée d'initiation à la nature : après un point sur le travail réalisé à l'école, les enfants découvriront quelques animaux sauvages habitants les villes (pollinisateurs, mammifères, oiseaux), leurs besoins ainsi que les aménagements leur correspondant. Puis, ils réfléchiront à la faune susceptible d'être accueillie dans leur école. La classe partira avec les clés pour concevoir des aménagements pour leur établissement.

Plus d'infos sur cpievdo.fr/espace-enseignant

Infos & Réservation 06 46 33 59 33 / min@cpievdo.fr