



ANIMATIONS - EXPOSITIONS - OUTILS - DISPOSITIFS - FORMATIONS

# L'EAU



- Classe d'eau -



## LES ANIMATIONS



### ANIMATION CYCLE DE L'EAU NATUREL

En classe

On surnomme notre Terre la «Planète bleue». L'eau y est présente partout, sous de multiples formes. Elle se déplace et se transforme d'un état à l'autre, suivant perpétuellement son cycle naturel entre océans, rivières, atmosphère, sous-sols et plantes.

#### Objectifs

- > Découvrir les **différentes étapes du cycle naturel de l'eau**
- > Prendre conscience de la **nécessité de préserver la ressource** (réréfaction de la ressource)

24

**Durée :** 1/2 journée



**Lieu :** En classe



**Public :** Scolaires



**Tarif :** Nous consulter



ATTENTION CES ACTIVITES SONT SUR RESERVATION, A ANTICIPER EN FONCTION DES DISPONIBILITS DES ANIMATEURS



### ANIMATION CYCLE DE L'EAU DOMESTIQUE

En classe

Alors que les besoins en eau dans le monde ne cessent d'augmenter, la ressource est quant à elle limitée. Aussi l'enjeu pour les années à venir consiste à **préserver la quantité et la qualité de l'eau** pour assurer une quantité d'eau douce disponible pour la population.

#### Objectifs

- > Découvrir les différentes **étapes du cycle de l'eau domestique**
- > Prendre conscience de la **nécessité de préserver la ressource** (pollution/gaspillage)

24

**Durée :** 1/2 journée



**Lieu :** En classe



**Public :** Scolaires



**Tarif :** Nous consulter



### D'AUTRES ANIMATIONS PEUVENT ETRE PROPOSEES:

- > Les petites bêtes de la rivière
- > Découverte de l'estuaire
- > L'estuaire dans tous les sens
- > Plage vivante
- > Pêche à pieds
- > Caen, la mémoire perdue de l'eau

> Flashez ou cliquez pour avoir accès au catalogue complet des animations proposées par le CPIE Vallée de l'Orne

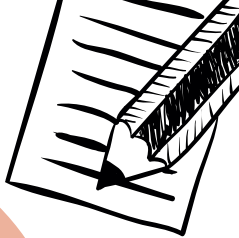


#### Informations et réservation :

Accueil du CPIE Vallée de l'Orne  
02 31 30 43 27 - [accueil@cpievdo.fr](mailto:accueil@cpievdo.fr) - [cpie14.fr](http://cpie14.fr)



## LES EXPOSITIONS



DISPONIBLES AU CENTRE DE RESSOURCES...

### PLIC & PLOC


Exposition intérieure





«Plic & Ploc» aborde de façon ludique et locale le cycle de l'eau naturel et celui de l'eau domestique. Conçue pour éveiller la curiosité et l'intérêt des enfants tout en leur fournissant des connaissances essentielles sur ce sujet important, la visite a été pensée sous forme de jeu.

#### Objectifs

- > Sensibiliser à l'omniprésence et à l'importance de l'eau dans notre quotidien
- > Inciter les publics à adopter des comportements respectueux de l'eau.
- > Éveiller un sentiment de responsabilité envers l'environnement et l'eau.

 **Descriptif :** 10 panneaux autoportants 85x200 cm roll-up + fichier pédagogique enseignant

 **Public :** Public jeunesse à partir de 6 ans

 **Location :** 200€ pour 2 semaines (80€ pour les écoles)



Créée par le CPIE Vallée de l'Orne

### PLIC & PLOC



### EAU, SOURCE DE VIE


Exposition extérieure




Sans eau point de vie ! Chaque année la grenouille retourne dans la même mare pour se reproduire, la foulque macroule sort discrètement de la roselière et va rejoindre l'étang, les limicoles profitent de l'estran pour sonder la vase et se nourrir...

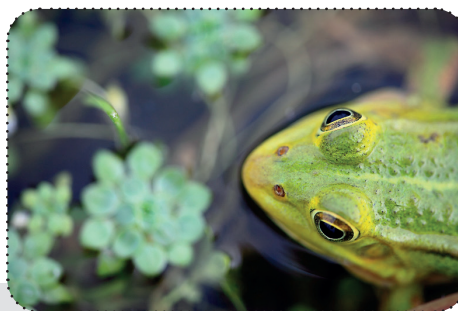
#### Objectif

- > Mettre en avant le rôle déterminant de l'eau dans le développement de la vie animale et végétale du littoral, des marais ou des cours d'eau de Normandie

 **Descriptif :** 20 panneaux impression qualité photo sur vinyle contrecollé sur pvc percé 80x120 cm

 **Public :** Tout public

 **Location :** 200€ pour 2 semaines (80€ pour les écoles)



UN CONTRAT DE PRÊT SERA RÉDIGÉ. UNE ATTESTATION D'ASSURANCE OU CHÈQUE DE CAUTION SERA DEMANDÉ.

Conception/réalisation de Christophe Perelle

Partenaires : CPIE Vallée de l'Orne, CG14, Syndicat Mixte Calvados Littoral Espaces Naturels

### D'AUTRES EXPOSITIONS

- > Yann Arthus Bertrand «Eau» 20 posters plastifiés
- > D'autres propositions sur la fiche «Littoral»



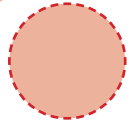
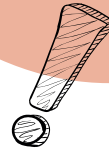
> Flashez ou cliquez pour accéder aux différents outils et expositions proposés par le CPIE Vallée de l'Orne



**Informations :**  
Centre de ressources du CPIE Vallée de l'Orne  
06 95 87 73 97 - cre@cpievdo.fr - cpie14.fr



## LES OUTILS



DISPONIBLE A L'ACCUEIL DU MUSEE ...

**CAEN, AQUA TU PENSES?**  
Une ville aquatique sur le divan

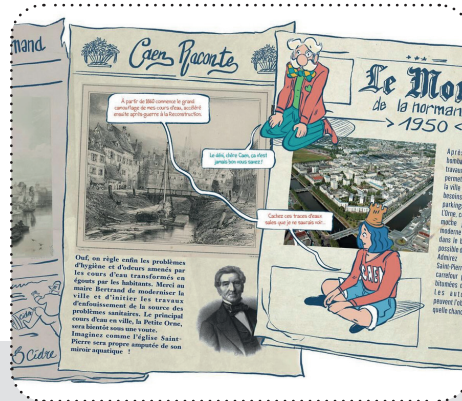
**BD**

Et si les villes avaient aussi des névroses, des dénis et des blessures narcissiques ? Pour une fois oui, nous avons décidé que Caen pouvait se dévoiler et laisser parler son inconscient.

Caen est une ville traumatisée à plusieurs niveaux et s'est reconstruite sur de nombreux dénis; nous les débutsquerons sans pitié grâce à l'action du professeur Lacaen. Ces quelques séances n'ont pas été de trop pour libérer cette patiente de ses non-dits...

Le CPIE Vallée de l'Orne revisite de façon décalée le rapport complexe de la ville de Caen à l'eau : la mer et le fleuve de l'Orne. En parcourant des ressources issues de fonds patrimoniaux de la Bibliothèque de Caen, cette «psychanalyse urbaine» est une aventure qui permet de renouer les fils rompus entre les caennais et leur identité aquatique.

Caen a un problème avec sa mer ! Si Caen s'est développé autour de son port maritime et dépend grandement du fleuve qui la traverse, l'amour n'a pas toujours été au rendez-vous. Cette plongée dans les eaux troubles de la ville sera l'occasion de redécouvrir cette relation qui a fluctué au cours du temps.



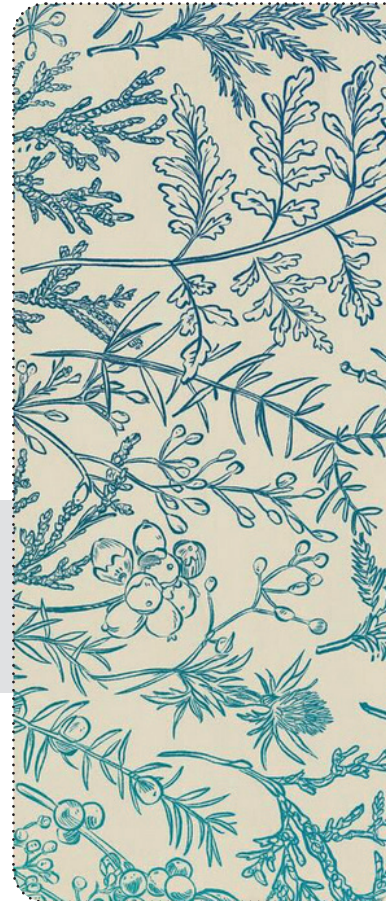
Réalisée par le CPIE Vallée de l'Orne


Anais Provost-Govrich


Bertrand Morvilliers


Illustrations Maxime Belloche

Ce travail a été possible grâce au soutien de l'Etat - Direction Régionale de l'Environnement, de l'Aménagement et du Logement (DREAL Normandie), de Caen la mer et la ville de Caen



 **Descriptif** : bande-dessinée de 50 pages

 **Public** : Tout public à partir de 10 ans

 **Vente** : 12 € - BD disponible à l'accueil du Musée d'initiation à la nature, librairies caennaises



> Flashez ou cliquez pour accéder aux différents outils et expositions proposés par le CPIE Vallée de l'Orne



**Informations** :  
Accueil du Musée d'initiation à la nature du CPIE Vallée de l'Orne  
02 31 30 43 27 - [accueil@cpievdo.fr](mailto:accueil@cpievdo.fr) - [cpiel4.fr](http://cpiel4.fr)



## LES OUTILS

DISPONIBLES AU CENTRE DE RESSOURCES...

### LES LIVRES



**Public : jeunesse**  
 > J'explore la mare  
 > Le long voyage de l'eau



**Public : adulte**  
 > Guide de la vie des eaux douces  
 > La rivière m'a dit... Kit de terrain



**Location : emprunt gratuit**



### LES MALLES ET MAQUETTES

#### > Maquette cycle de l'eau

Positionnez une source de chaleur au-dessus de la «mer», mettez des glaçons dans le «nuage» et vous pourrez observer les étapes du cycle de l'eau : l'évaporation, les précipitations et le ruissellement des eaux.

#### Objectif

> Découvrir les étapes du cycle de l'eau de façon ludique et expérimentale



**Public : jeunesse**



**Location : emprunt gratuit**

#### > La valise eau

Un mini laboratoire portable ! Voici le matériel scientifique pour apprendre aux enfants (de maternelle et primaire) quelques propriétés de l'eau tout en s'amusant. Un livret enseignant Veolia accompagne la valise (expériences et activités).

#### Objectifs

- > Proposer une **démarche expérimentale** où les enfants sont acteurs
- > Employer une **démarche scientifique** basée sur l'émission d'hypothèses ou de prédictions
- > Vérifier/infirmier des hypothèses pour en émettre éventuellement de nouvelles



**Public : jeunesse**



**Location : emprunt gratuit**

Et encore plus d'outils à découvrir au centre de ressources

### LES POSTERS

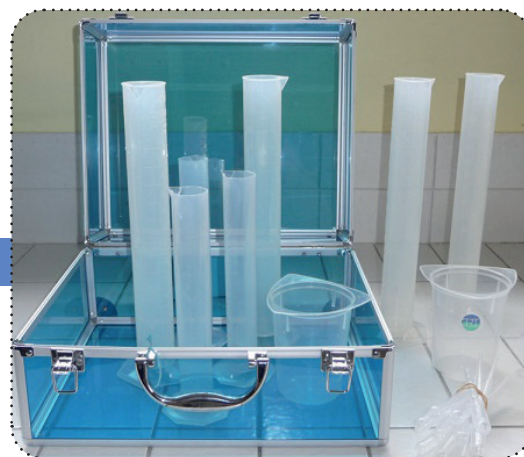
Réalisés par le CPIE Cotentin

> **Plantes médicinales et comestibles des zones humides de Normandie**

> **Différents posters sur le thème littoral sont également disponibles**



> **Flashez ou cliquez pour accéder aux différents outils et expositions proposés par le CPIE Vallée de l'Orne**





## LES DISPOSITIFS



LE CPIE VOUS PROPOSE ...

### VISITE DE LA STATION D'ÉPURATION DU NOUVEAU MONDE

Située à Mondeville, la station d'épuration du Nouveau Monde ouvre ses portes pour vous faire découvrir le traitement des eaux usées de Caen la Mer. La visite permet de comprendre la difficulté et l'importance du nettoyage des eaux sales. À l'aide d'un microscope et d'une salle de projection, les visiteurs observent le petit monde qui vit et nettoie nos eaux.


#### Objectifs


- > Montrer les techniques et les étapes du traitement des eaux usées
- > Resituer la station d'épuration dans le contexte d'une gestion globale de l'eau


#### Déroulement


- > Présentation de l'usine, l'intérêt du traitement des eaux usées, le cycle de l'eau
- > Visite de l'usine selon un circuit pédagogique sécurisé
- > Observation grâce au microscope de la faune vivante dans les bassins de traitement biologique



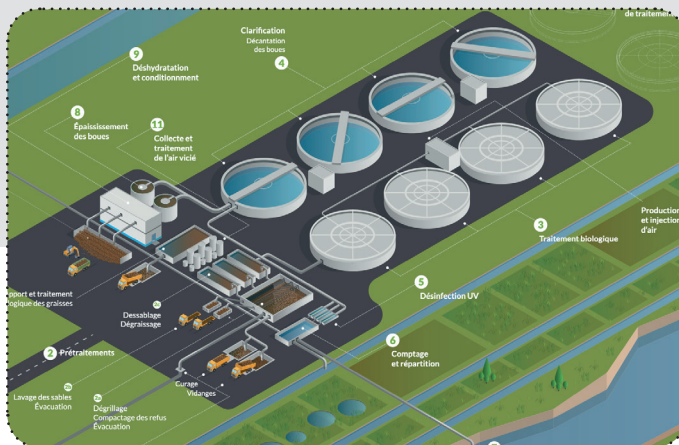
 **Durée :** 1h30 (minimum)

 **Lieu :** Station d'épuration du Nouveau Monde à Mondeville

 **Public :** Scolaires à partir du cycle 3, associations ...

 **Tarif :** Pris en charge

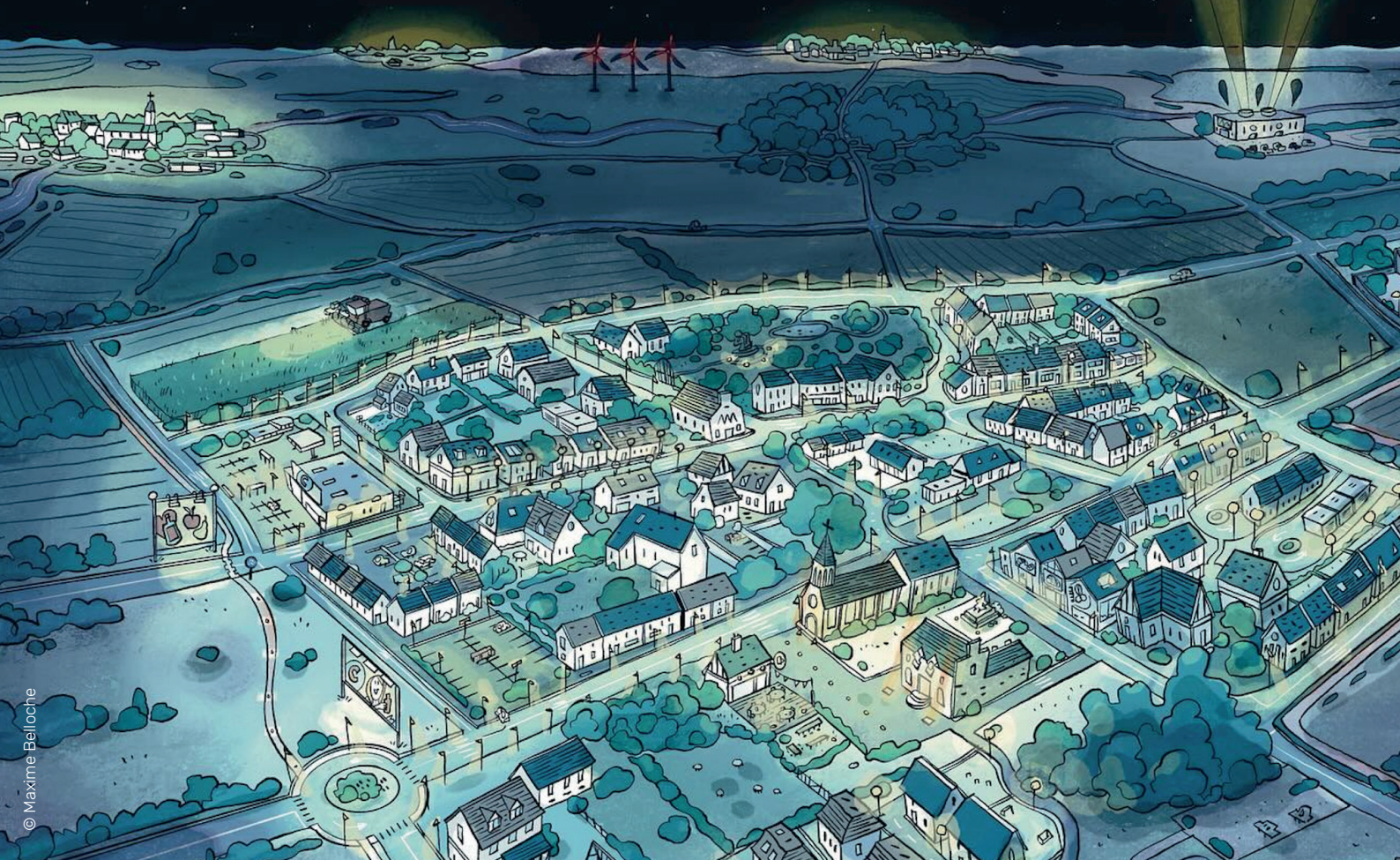
 Pour s'inscrire ou obtenir plus de renseignements : [mbrehard@cpienvdo.fr](mailto:mbrehard@cpienvdo.fr)



> *Flashez ou cliquez pour accéder au site internet du CPIE Vallée de l'Orne*



**Informations et réservation :**  
Accueil du CPIE Vallée de l'Orne  
02 31 30 43 27 - [accueil@cpienvdo.fr](mailto:accueil@cpienvdo.fr) - [cpienvdo.fr](http://cpienvdo.fr)



© Maxime Belloche

ANIMATIONS - EXPOSITIONS - OUTILS - DISPOSITIFS - FORMATIONS

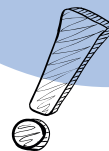
# LA BIODIVERSITE NOCTURNE

Trame noire - Pollution lumineuse

# LA BIODIVERSITÉ NOCTURNE



## LES ANIMATIONS



### LE MONDE DE LA NUIT

Animation extérieure

#### Objectifs

- > Découvrir la biodiversité nocturne
- > Sensibiliser les habitants à la problématique de la pollution lumineuse et à son impact sur le vivant
- > Se réappropriar la nuit et lever le blocage lié à l'insécurité
- > Amener la réflexion sur les actions possibles pour la diminution de la pollution lumineuse : trame noire, économie d'énergie...

ATTENTION CES ACTIVITES SONT SUR RESERVATION, A ANTICIPER EN FONCTION DES DISPONIBILITES DES ANIMATEURS

24

Durée : 2h



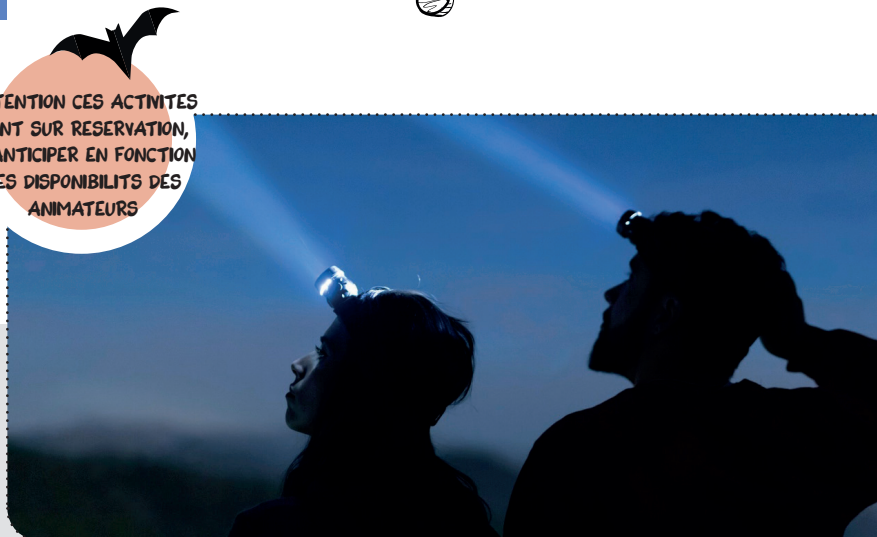
Lieu : En extérieur, lieu à définir ensemble, de mars à octobre



Public : Familial (grand public)



Tarif : Nous consulter



### GARDIENS DE LA NUIT: UN DÉFI MUNICIPAL

Jeu de rôle

#### Scénario du jeu :

- > Découvrir la biodiversité nocturne
- > Sensibiliser les habitants à la problématique de la pollution lumineuse et à son impact sur le vivant
- > Se réappropriar la nuit et lever le blocage lié à l'insécurité
- > Amener la réflexion sur les actions possibles pour la diminution de la pollution lumineuse : trame noire, économie d'énergie...

24

Durée : 3h



Lieu : En salle



Public : Lycéens, adultes, CMJ



Tarif : Nous consulter



#### CONSEILLER.E MUNICIPAL.E/ ASTRONOME

L'astronome est un.e scientifique spécialisé.e dans l'étude de l'astronomie, science de l'observation des astres dans le but d'expliquer leur origine, leur évolution, ainsi que leurs propriétés. L'astronomie amateur regroupe une communauté importante d'hommes et de femmes dont certains ont un rôle actif dans la recherche.

#### STATUT

POUR la limitation de l'éclairage artificiel OPPOSÉ à l'utilisation de LED Blanches.

#### ROLE

Durant le conseil municipal, vous tenterez d'influencer l'assemblée à l'aide d'arguments issus du domaine de l'astronomie afin de limiter l'éclairage artificiel nocturne au sein de la commune.

#### BIOGRAPHIE

Habitant de la commune depuis 25 ans, vous êtes professeur des écoles. Passionné depuis l'enfance, vous pratiquez l'astronomie depuis l'adolescence. A ce titre, vous

### D'AUTRES THÈMES D'ANIMATIONS PEUVENT ÊTRE PROPOSÉS:

- > Contes et histoires de la nuit
- > Découverte des chauves-souris : présentation en salle et sortie nocturne
- > Jeu de la chauve-souris : déplacement sensoriel
- > Loup Y es-tu ? Balade contée en forêt de Grimbosq

> Flashez ou cliquez pour avoir accès au catalogue complet des animations proposées par le CPIE Vallée de l'Orne



#### Informations et réservation :

Accueil du CPIE Vallée de l'Orne  
02 31 30 43 27 - accueil@cpiendo.fr - cpie14.fr

# LA BIODIVERSITÉ NOCTURNE



## LES EXPOSITIONS



DISPONIBLES AU CENTRE DE RESSOURCES...

### NOIR, C'EST NOIR?

Exposition intérieure



#### La nuit est-elle si noire ?

Dans une exposition-enquête, découvrez les 12 couleurs de la nuit et observez qui se cache dans l'obscurité.

Interrogez **votre rapport à la nuit** et aigüisez votre curiosité à la **découverte des animaux nocturnes** et de **l'impact des lumières** des villes sur la faune et la flore sauvage.



**Descriptif :** 13 panneaux roll-up autoportants 80x210 cm



**Public :** Tout public à partir de 6 ans



**Location :** 200€ pour 2 semaines (80€ pour les écoles)



### TENDRE L'OREILLE SOUS LA PLEINE LUNE

Exposition extérieure ou intérieure



A travers l'univers d'Antoine Guillopé, découvrez les habitants de la nuit et tendez l'oreille pour écouter les bruits que l'on entend sous la pleine lune.

Sans les supports



**Descriptif :** 8 panneaux en pvc perforés aux coins - 70x100 cm



**Public :** Tout public à partir de 6 ans



**Location :** 200€ pour 2 semaines (80€ pour les écoles)



UN CONTRAT DE PRÊT SERA RÉDIGÉ. UNE ATTESTATION D'ASSURANCE OU CHEQUE DE CAUTION SERA DEMANDÉ.

> *Flashez ou cliquez pour avoir accès au catalogue complet des expositions proposées par le CPIE Vallée de l'Orne*



#### Informations :

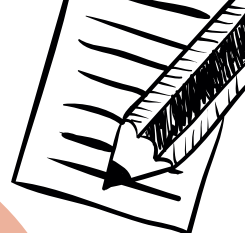
Centre de ressources du CPIE Vallée de l'Orne  
06 95 87 73 97 - cre@cpievdo.fr - cpie14.fr



# LA BIODIVERSITÉ NOCTURNE



## LES OUTILS



DISPONIBLES AU CENTRE DE RESSOURCES...

### LES LIVRES

- > **Le livre de la nuit**, promenons-nous au clair de la lune et des étoiles
- > **Observer les étoiles**, le guide complet des 88 constellations
- > **Constellations A lire sous les étoiles**
- > **Les animaux dans le ciel**, regarde les dessins formés par les étoiles et devine de quel animal il s'agit
- > **Le livre de la chauve-souris**, découvre le monde secret des chauves-souris



**Public :** Jeunesse



**Location :** emprunt gratuit

UN CONTRAT DE PRÊT SERA RÉDIGÉ. UNE ATTESTATION D'ASSURANCE OU CHÈQUE DE CAUTION SERA DEMANDÉ.



### LES JEUX

Malette CPN : jeu de plateau et outils pédagogiques et de sensibilisation

#### > Les chauves-souris vous sourient

Des outils pour découvrir, protéger, jouer, communiquer et pourquoi pas organiser une exposition sur le thème des chauves-souris.



**Public :** Tout public - à partir de 7 ans



**Location :** emprunt gratuit

### LES POSTERS

Réalisé par le CPIE Cotentin

- > **Les chauves-souris de Normandie**
- > **Les rapaces nocturnes de Normandie**
- > **Les amphibiens de Normandie**



### D'AUTRES OUTILS SUR CE THÈME

#### > Détecteur d'ultrasons

Transforme les ultrasons en sons audibles. Facile à utiliser, il vous permet d'identifier un certain nombre d'espèces de chauves-souris.

> **Flashez ou cliquez pour accéder aux différents outils et expositions proposés par le CPIE Vallée de l'Orne**



#### Informations :

Centre de ressources du CPIE Vallée de l'Orne  
06 95 87 73 97 - cre@cpievdo.fr - cpie14.fr

# LA BIODIVERSITE NOCTURNE



## LES DISPOSITIFS



### SCIENCES PARTICIPATIVES LA NUIT DES DRAGONS

Participez à la nuit des dragons ! Rien de plus simple... Lors d'une douce nuit d'automne, partez vous promener et comptez le nombre de salamandres que vous croiserez.



Plus de renseignements : [undragon.org](http://undragon.org)



Un dragon !  
Dans mon jardin ?



> *Flashez ou cliquez pour avoir accès site internet du CPIE Vallée de l'Orne*



**Informations :**  
Accueil du CPIE Vallée de l'Orne  
02 31 30 43 27 - [accueil@cpievdo.fr](mailto:accueil@cpievdo.fr) - [cpie14.fr](http://cpie14.fr)





ANIMATIONS - EXPOSITIONS - OUTILS - DISPOSITIFS - FORMATIONS

# LE JARDIN





## LES ANIMATIONS



### LES PETITES BÊTES DU JARDIN




ATTENTION CES ACTIVITÉS SONT SUR RÉSERVATION, A ANTICIPER EN FONCTION DES DISPONIBILITÉS DES ANIMATEURS


Les enfants sont invités à chercher les petites bêtes : dans la terre, sous les feuilles, sur les arbres... On examine ensuite chaque insecte dans une boîte loupe. Les enfants sont amenés à s'interroger sur leurs caractéristiques communes, leur habitat, leur alimentation, et enfin, leur rôle au jardin !


#### Objectifs

- > Découvrir et observer les petites bêtes du jardin
- > Expliquer et comprendre le rôle crucial qu'elles ont au jardin

24 **Durée :** Demi-journée

 **Lieu :** En extérieur : haie - jardin sauvage

 **Public :** Scolaires cycle 1 et 2

 **Tarif :** Nous consulter



### ATELIER GRAINES

En classe et en extérieur




Découverte théorique. Une graine contient un embryon végétal enfermé dans des tissus remplis de réserves nutritives et protégé par une enveloppe protectrice. La graine est produite à l'intérieur d'un fruit.


Réalisation de semis en pots individuels


#### Objectifs

- > Observer et reconnaître des graines
- > Connaître le rôle de la graine et son développement
- > Faire le lien graine plante
- > Observer les pollinisateurs dans la nature

24 **Durée :** Demi-journée

 **Lieu :** En classe et en extérieur

 **Public :** Scolaires cycle 1 et 2

 **Tarif :** Nous consulter



### D'AUTRES THEMES D'ANIMATIONS PEUVENT ETRE PROPOSES:

- > Jardiner avec les séniors
- > Jardiner avec des publics précaires
- > Jardiner avec les péri-scolaires

> Flashez ou cliquez pour avoir accès au catalogue complet des animations proposées par le CPIE Vallée de l'Orne



**Informations et réservation :**  
Accueil du CPIE Vallée de l'Orne  
02 31 30 43 27 - [accueil@cpievdo.fr](mailto:accueil@cpievdo.fr) - [cpie14.fr](http://cpie14.fr)



## L'EXPOSITION

DISPONIBLE AU CENTRE DE RESSOURCES ...

### JARDIN AU NATUREL

Exposition intérieure



Découvrez quelques alternatives pour limiter le recours aux pesticides et ouvrir son jardin à une plus grande diversité biologique, garante d'une meilleure santé pour l'environnement et le jardinier. Allez hop, **venez faire connaissance avec la faune/flore de votre jardin et apprenez à en faire un lieu buissonnant, foisonnant, accueillant en harmonie avec la nature !**

#### Objectifs

- > Faire comprendre l'intérêt de la **biodiversité au jardin**
- > Proposer des **alternatives naturelles** aux produits phytosanitaires
- > **Redorer l'image** du jardin sauvage



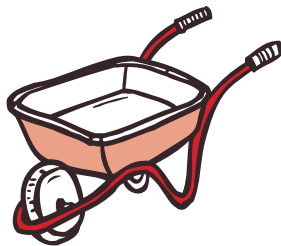
**Descriptif :** 12 panneaux autoportants 80x190 cm + livret



**Public :** Tout public à partir de 6 ans



**Location :** 200€ pour 2 semaines (80€ pour les écoles)



UN CONTRAT DE PRÊT SERA RÉDIGÉ. UNE ATTESTATION D'ASSURANCE OU CHEQUE DE CAUTION SERA DEMANDÉ.



> Flashez ou cliquez pour accéder aux différents outils et expositions proposés par le CPIE Vallée de l'Orne



**Informations :**  
Centre de ressources du CPIE Vallée de l'Orne  
06 95 87 73 97 - cre@cpievdo.fr - cpie14.fr



## LES OUTILS

DISPONIBLES AU CENTRE DE RESSOURCES...

### LES LIVRES

- > **Reconnaître facilement 220 plantes mellifères**, repérer - identifier - planter - protéger
- > **Des papillons dans mon jardin**, comment les attirer avec les plantes appropriées
- > **J'optimise l'espace au potager**, vers une meilleure productivité et plus de diversité - Contre-planifications, densification, chevauchements...
- > **Je crée mon carré médicinal**, 20 plantes pour composer sa pharmacie naturelle - Plantation, entretien, secrets d'herboriste...



**Public :** Adulte



**Location :** emprunt gratuit

### LES JEUX

- > **Mes premiers jeux** - Premier verger
- > **Le voleur de carottes**
- > **Super Mini Verger**
- > **Mémo verger** - à partir de 6 ans
- > **Le jeu du potager** - à partir de 5 ans
- > **Ludo Bio** - à partir de 6 ans
- > **Go les végétaux** - à partir de 6 ans
- > **Action ou question : les insectes** - à partir de 6 ans



**Public :** Tout-petits et plus

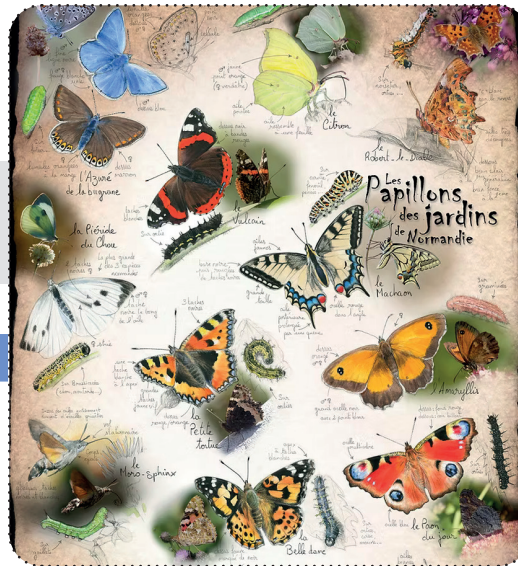


**Location :** emprunt gratuit

### LES POSTERS

Réalisés par le CPIE Cotentin

- > **Le jardin au naturel**
- > **Les auxiliaires du jardin**
- > **Les papillons des jardins de Normandie**
- > **Les oiseaux des jardins de Normandie**



### D'AUTRES OUTILS SUR CE THÈME

- > **GUIDE URCPiE «Et si... je créais un jardin ?»**  
Avant de se lancer dans la création d'un jardin, une réflexion préalable est nécessaire sur le type de jardin souhaité. Ce choix se fera en fonction des objectifs, des envies, des usagers, de l'espace à disposition, mais également en fonction du temps disponible à y consacrer, et du budget !



> **Flashez ou cliquez** pour accéder aux différents outils et expositions proposés par le CPIE Vallée de l'Orne



**Informations :**  
Centre de ressources du CPIE Vallée de l'Orne  
06 95 87 73 97 - cre@cpievdo.fr - cpie14.fr

# LE JARDIN



## LES DISPOSITIFS

ENVIE DE VOUS ENGAGER À NOS CÔTÉS...

### GROUPE BÉNÉVOLES-PARDÈS

Jardin du musée d'initiation à la nature

Vous êtes néophytes ou même expert sur le jardinage et souhaitez pratiquer dans un lieu paradisiaque en toute convivialité ! Vous êtes toutes et tous les bienvenus pour aider Vincent et Philippe à aménager et entretenir le jardin du Musée d'initiation à la nature (MIN).

Au programme : tailles, semis, repiquages, bouturages, récoltes, désherbages, broyages, compostages, bricolages (y'a pas d'âge...) et surtout partage de connaissances sur le jardinage au naturel !



**En pratique :** Rdv au jardin du MIN presque tous les vendredis de l'année de 14h à 17h.



**Lieu :** Musée d'initiation à la nature à Caen, Enceinte de l'Abbaye aux Hommes, 14000 Caen.



Pour participer ou obtenir plus de renseignements : [vsaintjames@cpievdo.fr](mailto:vsaintjames@cpievdo.fr)



### ACCOMPAGNEMENT PROJET JARDIN

Jardin du musée d'initiation à la nature

Le CPIE est en mesure d'**accompagner et conseiller** les acteurs du territoire pour **la création, l'entretien et l'animation d'un jardin.**

Au programme :

- > acquisition des techniques de base du jardinage écologique,
- > conseils sur l'animation d'ateliers de jardinage et
- > aide à l'élaboration d'une méthode de gestion durable et pérenne du jardin.



**En pratique :** Vous êtes enseignant et vous souhaitez créer et gérer un potager dans votre école ? Vous êtes une association et disposez d'une parcelle que vous désirez aménager ? Vous êtes une entreprise et vous envisagez de favoriser la biodiversité locale ? Mais vous ne savez pas par où commencer... Contactez-nous !



Pour plus de renseignements : [chuqueleux@cpievdo.fr](mailto:chuqueleux@cpievdo.fr)



> *Flashez ou cliquez pour accéder aux différents outils et expositions proposés par le CPIE Vallée de l'Orne*



**Informations et réservation :**

Accueil du CPIE Vallée de l'Orne

02 31 30 43 27 - [accueil@cpievdo.fr](mailto:accueil@cpievdo.fr) - [cpie14.fr](http://cpie14.fr)

# LE JARDIN



## LES DISPOSITIFS

### VISITE DU JARDIN DU MUSÉE D'INITIATION A LA NATURE - EN AUTONOMIE -


Jardin du musée d'initiation à la nature

Au cœur de Caen, venez découvrir cet écrin de verdure. Une promenade dans ce jardin sauvage vous permettra de reconnaître les arbres des haies du bocage, les plantes toxiques ou comestibles, les plantes sauvages et cultivées...

A l'accueil du musée, vous pourrez trouver des informations sur la faune et la flore locales.

**24** **En pratique :** Rdv au jardin du MIN - accès libre toute l'année - du lundi au samedi de 9h à 19h.

**Lieu :** Musée d'initiation à la nature à Caen, Enceinte de l'Abbaye aux Hommes, 14000 Caen.

 Pour participer ou obtenir plus de renseignements : [cpie14.fr](http://cpie14.fr)





### KI VI LA?

Capte la faune de ton jardin

Le CPIE a mis en place un protocole pour vous permettre de **capter la faune de votre jardin à l'aide de caméras de jour et de nuit**. L'objectif est de mieux connaître vos «**colocataires**» sauvages, qu'ils volent, marchent ou rampent !

**24** **En pratique :** Vous avez un jardin et vous habitez dans l'agglomération caennaise ? Vous travaillez dans une école ou un lieu recevant du public et vous voulez tester les abris mis en place ? Participez, on vous explique tout ! On vous prête le matériel, vous vous occupez du reste !

 Pour en savoir plus, rendez-vous sur la page dédiée à ce projet participatif initié par le CPIE Vallée de l'Orne afin de mieux connaître la biodiversité urbaine.

 [min@cpievdo.fr](mailto:min@cpievdo.fr)



#### Informations et réservation :

Accueil du CPIE Vallée de l'Orne  
02 31 30 43 27 - [accueil@cpievdo.fr](mailto:accueil@cpievdo.fr) - [cpie14.fr](http://cpie14.fr)



## LES FORMATIONS



### CRÉER ET ANIMER UN JARDIN PÉDAGOGIQUE

Le jardin est un support idéal pour proposer une pédagogie active en direction des publics (enfants, adolescents, familles, personnes âgées...) que ce soit dans sa conception que dans les activités à caractère technique, scientifique, sensoriel...

#### Objectifs

- > Créer, aménager et exploiter un jardin pédagogique avec son public
- > Découvrir des exploitations, des activités et des ressources pédagogiques en lien avec le jardin et la biodiversité

✉ Pour plus de renseignements :  
[chuqueleux@cpievdo.fr](mailto:chuqueleux@cpievdo.fr)

Pour aller plus loin :  
Catalogue des formations de l'URCPIE de Normandie



**cpie** UNION  
RÉGIONALE  
Normandie



> Flashez ou cliquez pour accéder aux différentes formations proposées par le CPIE Vallée de l'Orne



Informations et réservation :  
Accueil du CPIE Vallée de l'Orne  
02 31 30 43 27 - [accueil@cpievdo.fr](mailto:accueil@cpievdo.fr) - [cpie14.fr](http://cpie14.fr)



CONFÉRENCE THÉÂTRALISÉE - EXPOSITION



# DEBOUT LES VACHES, LA MER MONTE!

Développement durable - Changement climatique

# DEBOUT LES VACHES, LA MER MONTE!

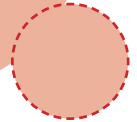
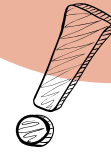


# L'EXPOSITION

DISPONIBLE AU CENTRE DE RESSOURCES...

## DEBOUT LES VACHES, LA MER MONTE!

Exposition intérieure



Les vaches sont un symbole rassurant et permanent de notre Normandie. Mais face aux changements climatiques, notre région est de plus en plus exposée à des épisodes météorologiques intenses qui nous impacteront, nous... mais aussi les vaches !

La montée du niveau des eaux, c'est ce qui nous affecte directement ! En Normandie, ce sont des centaines de kilomètres de côtes qui sont concernées par l'évolution en cours. Les vaches vont devoir s'adapter !

Côté vaches et côté mer, la Normandie est belle et bien concernée par les effets du changement climatique.

### Objectifs

- > Sensibiliser au changement climatique de manière ludique
- > Présenter les principales évolutions et les principaux enjeux par rapport à des lieux précis de notre région
- > Mettre en évidence le fait qu'il sera nécessaire d'effectuer des choix dans les années à venir



**Descriptif :** 13 panneaux roll-up autoportants 200x200 cm + Livret de visite\*



**Public :** Lycéens, grand public, professionnels



**Location :** 100€ pour 15 jours public scolaire (autre tarif sur demande)

Prévoir un véhicule adapté aux dimensions des panneaux (type Trafic)



UN CONTRAT DE PRÊT SERA RÉDIGÉ. UNE ATTESTATION D'ASSURANCE OU CHÈQUE DE CAUTION SERA DEMANDÉ.

**DU NOUVEAU DANS LA BOÛSE!**

Plus d'écarts, mais indispensables, les bœufs éliminent les toxines de nos vaches. Depuis une vingtaine d'années, nos bœufs normands sont exposés avec le lait par des boues de lait.

Ence en Normandie par le sud de l'Orne, le Compteur agricole (CPIA) met ainsi au point un traitement à l'acide gras. Le lait, la qualité de la boûse est ainsi améliorée, mais pour les vaches, elle traduit surtout les bien-être, et surtout, dans la limite de la boûse de nos vaches, mais aussi, surtout, dans les plus infimes détails, de l'environnement agricole.



**Et si... le pré-verger normand était le paysage de demain ?**

La traditionnelle prairie de verges du pays d'Auge avec haies, arbres, forêts et champs, une prairie (ou autre) peut apparaître comme désuète ou obsolète. Pourtant ce paysage est fondamentalement agricole.

C'est à dire qu'il est plus en capacité de résister aux coups climatiques. Les agriculteurs parlent d'agrobiosphère pour désigner des systèmes résiliants qui associent élevage, culture et présence importante de l'arbre. Typiquement notre bocage augeron!

**2100**

**La grande valse des terroirs**



Les terroirs à l'intérieur de la Normandie seront très affectés par le réchauffement climatique. Ici, il ne s'agit pas de bouleversements physiques visibles comme sur les côtes, mais d'un changement apparemment plus discret, mais fondamental dans les cycles de la végétation, les saisons et les cultures.



**ADP terroirs et produits régionaux**

Les productions agroalimentaires normandes ont une typicité liée au terroir. Le terroir c'est d'abord un climat... Et si le climat change, le terroir s'efface.



Changement dans les modes de production pour le lait



Changement dans les modes d'élevage de production



Changement dans les modes de production

**LE CLIMAT CHANGE... QUELLES CULTURES EN 2100 ?**



Melons



Artichauts



Kiwis



Tomates



Prunes



**DEBOUT LES VACHES LA MER MONTE!**



**LIVRET DE VISITE**

**2100**

**Une falaise, c'est un littoral qui recule**



> Flashez ou cliquez pour accéder aux différents outils et expositions proposés par le CPIE Vallée de l'Orne



\* Dans la limite des stocks disponibles



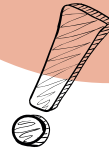
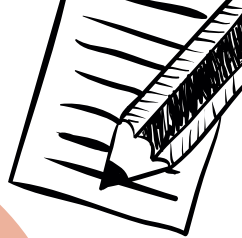
**Informations :**  
Centre de ressources du CPIE Vallée de l'Orne  
06 95 87 73 97 - cre@cpievdo.fr - cpie14.fr



# DEBOUT LES VACHES, LA MER MONTE!



## LA CONFERENCE



### SPECTACLE CREE PAR LES CPIE DE NORMANDIE

Les CPIE travaillent à la sensibilisation et à l'adaptation des habitants aux changements climatiques. Ils font connaître les travaux menés par le GIEC normand par des programmes pédagogiques, des expositions, des animations et par l'accompagnement des acteurs du territoire.



**Le réchauffement climatique a des conséquences partout dans le monde, mais quels en sont les effets en Normandie ?**

Hausse du niveau de la mer, modification de la ressource halieutique et de la qualité des sols, élévation des températures en ville. L'adaptation du territoire est inévitable. Pour sensibiliser les habitants aux conséquences de ces changements, nous avons créé une pièce de théâtre qui vous dit tout !

#### Des cartes postales et une plante

« Je veux retourner à la terre, et qu'à partir de moi un nouveau cycle recommence »  
Ce sont les derniers mots de Tatïe Chloé. Que serions-nous devenu si Chloé n'avait pas lutté toute sa vie en faveur de l'écologie ici, en Normandie ? Après un siècle de vie, nous nous réunissons en 2100 pour lui dire au revoir une dernière fois en présence de ses deux nièces et son neveu qui retraceront son engagement, non sans humour !

Un spectacle engagé, touchant, drôle et surtout optimiste sur les conséquences du réchauffement climatique en Normandie.

24

**Durée :** 1h + échanges



**Pour qui ?** Le spectacle s'adresse aux lycéens, habitants, festivaliers, professionnels etc. qui souhaitent en apprendre d'avantage sur le réchauffement climatique en Normandie. Un temps d'échange est prévu à l'issue des représentations pour ouvrir la discussion autour des conséquences du réchauffement climatique et pour envisager des solutions locales, individuelles et collectives.



**Tarif :** Nous consulter



**Lieu et spécificités techniques :**  
Nous consulter



Validé par le GIEC normand !

Le GIEC normand rassemble les experts régionaux du climat et de son évolution. Ils collectent les connaissances scientifiques et techniques concernant notre région. Ils les diffusent auprès des acteurs régionaux et de la population afin que chacun anticipe les changements et engage les actions nécessaires pour s'adapter et les atténuer.



Un spectacle d'Aurélia LEGRAND, Sophie LEPIONNIER et Bertrand MORVILLIERS

**Dramaturgie/regard extérieur :**  
Maxime GOSSELIN  
**Scénographie et accessoires :**  
Antoine PIEL  
**Création sonore :**  
Kiper Sonus

**Production :**  
Compagnie Bonne Chance  
CPIE Vallée de l'Orne  
et Union Régionale des CPIE normands



#### CONTACT

Pour informations et devis  
**Marine FOURREAU**  
mfourreau@cpievdo.fr  
07 69 13 61 50

> Flashez ou cliquez pour accéder au site internet du CPIE Vallée de l'Orne



CPIE Vallée de l'Orne  
02 31 30 43 27 - accueil@cpievdo.fr - cpie14.fr



# DEBOUT LES VACHES, LA MER MONTE!



## LES INFOS EN+



### ANNUAIRE DES OUTILS PEDAGOGIQUES COUP DE COEUR

URCPIE de Normandie



Dans le cadre de la Stratégie Normande d'Accompagnement à la Transition Écologique (SNATE), impulsée et pilotée par l'Espace Normand de Coopération pour l'Accompagnement à la Transition Écologique (ENCATE), l'URCPIE a réalisé un catalogue d'outils pédagogiques coups de cœur des acteur·ices normand·es de l'éducation à l'environnement.

Les outils recensés portent notamment sur le changement climatique.



### GIEC NORMAND

15 vidéos Youtube



de Région Normandie



### CHANGEMENT CLIMATIQUE

ANBDD

La lutte contre le changement climatique est l'une des priorités planétaires. Elle passe par la recherche de sobriété dans la production et la consommation de biens ou services, par la réduction des émissions de gaz à effet de serre et par l'adaptation des politiques publiques et des stratégies à ce changement climatique.

L'ANBDD accompagne les acteurs normands dans leur démarche d'adaptation afin de favoriser un développement durable des territoires. Elle met également à disposition de nombreuses ressources : outils pédagogiques, lettres d'information, fiches-ressources, etc.



### ANIMATIONS PROPOSEES PAR LE CPIE VALLEE DE L'ORNE

- > Pourquoi le climat change-t-il sur notre littoral ? (cycle 3, 4 et lycée)
- > Y'a pas que le climat (cycle 3)
- > La fresque du climat (à partir de la 3ème)

### PODCASTS FRANCE BLEU NORMANDIE

Une série en dix épisodes sur l'impact du réchauffement climatique en Normandie

#### A quoi ressemblera la Normandie en 2050 ?

Le réchauffement climatique concerne aussi notre région ! Des effets, des changements **sont déjà visibles** ! Mais à quoi doit-on s'attendre dans les prochaines décennies, si rien n'est fait pour limiter le dérèglement ?

**Bertrand Morvilliers**, expert climat au CPIE Vallée de l'Orne à Caen s'est penché sur le sujet et nous présente ses prévisions. Pour chaque épisode, on le retrouve dans son bureau, interrompu dans son travail par **François Duval** qui a plein de questions à lui poser. Bertrand nous donne la définition d'un mot, expression issue du vocabulaire des experts du climat.

Une série originale créée par François Duval, inspirée du spectacle «Debout les vaches, la mer monte» proposé par le CPIE Vallée de l'Orne.



### TOUT COMPRENDRE: LE CHANGEMENT CLIMATIQUE

Livret Ademe

Le climat est en train de changer rapidement, avec des conséquences inédites sur l'accès à l'énergie et à l'eau, sur les équilibres géostratégiques, les mouvements de population, les écosystèmes...

Des actions sont à engager dès maintenant pour limiter les dégâts éventuels et bâtir une société plus résiliente, plus solidaire et plus écologique.



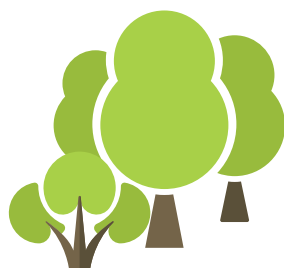
CPIE Vallée de l'Orne  
02 31 30 43 27 - accueil@cpievdo.fr - cpie14.fr





ANIMATIONS - EXPOSITIONS - OUTILS - DISPOSITIFS - FORMATIONS

# LA HAIE





## LES ANIMATIONS



### ANIMATION GRAND PUBLIC

Animation extérieure



Le but de cette animation est de faire **découvrir les atouts de la haie pour la faune**. A travers différents **jeux et activités ludiques** en équipe, le public suit l'histoire d'un **hérisson** qui est à la recherche de son **habitat idéal**. Ce n'est qu'en fin d'animation qu'il découvrira que **tous les critères** nécessaires se trouvent en réalité **dans la haie**.

#### Objectifs

- > Découvrir les différents **rôles de la haie**
- > Découvrir la **biodiversité** de la haie

24

**Durée** : 1h30



**Lieu** : En extérieur si possible



**Public** : Familial (grand public) à partir de 6 ans



**Tarif** : Nous consulter

ATTENTION CES ACTIVITES  
SONT SUR RESERVATION,  
A ANTICIPER EN FONCTION  
DES DISPONIBILITES DES  
ANIMATEURS



Généré avec IA

### VISITES SUR LE TERRAIN

Animations en extérieur



Fort de son **expérience d'animation en site naturel**, le CPIE Vallée de l'Orne peut organiser des visites sur le terrain afin de présenter la **diversité des haies** bocagères et leurs rôles.

- > Découvrir les différentes **strates** de la haie
- > Déterminer la biodiversité présente dans la haie (faune et flore)
- > Aborder les différents **rôles** de la haie **pour le territoire**

**Pour plus d'informations** : Nous consulter



© Maxime Belloche

> *Flashez ou cliquez pour avoir accès au catalogue complet des animations proposées par le CPIE Vallée de l'Orne*



#### Informations et réservation :

Accueil du CPIE Vallée de l'Orne  
02 31 30 43 27 - [accueil@cpievdo.fr](mailto:accueil@cpievdo.fr) - [cpie14.fr](http://cpie14.fr)



## L'EXPOSITION

DISPONIBLE AU CENTRE DE RESSOURCES ...

### MYSTERES ENTRE LES BRANCHES

Exposition intérieure



**Quel remue-ménage dans les branchages !** Apparition mystérieuse, tapage nocturne et élimination suspecte... Enquêtez pour **découvrir la biodiversité de la haie**. Connaissez-vous les secrets de la haie ? Lieu d'abri, de passage ou de prédation, la haie est pleine de mystères... **Complice du sol et du climat**, découvrez ses bienfaits classés top secret ;)

#### Objectifs

- > Faire comprendre l'intérêt de la haie à la fois pour la **biodiversité et pour les humains**
- > Montrer qu'elle est la **réponse aux enjeux environnementaux** actuels
- > **Redorer son image** : changer son image vintage et rurale



**Descriptif** : 14 panneaux autoportants  
80x210 cm roll-up  
+ 3 livrets d'enquête\*



**Public** : Tout public à partir de 6 ans



**Location** : 200€ pour 2 semaines (80€ pour les écoles)

\*impression à la charge de l'emprunteur

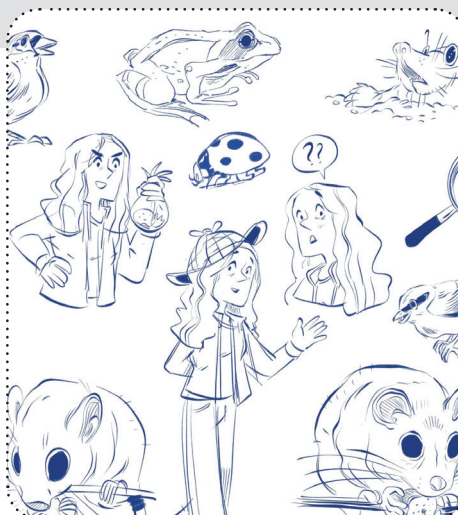


UN CONTRAT DE PRÊT SERA RÉDIGÉ. UNE ATTESTATION D'ASSURANCE OU CHEQUE DE CAUTION SERA DEMANDÉ.



Créée par le CPIE Vallée de l'Orne

Illustrations Maxime Belloche



> **Flashez ou cliquez pour accéder aux différents outils et expositions proposés par le CPIE Vallée de l'Orne**



#### Informations :


Centre de ressources du CPIE Vallée de l'Orne  
06 95 87 73 97 - cre@cpievdo.fr - cpie14.fr



## LES OUTILS

DISPONIBLES AU CENTRE DE RESSOURCES...

### LES LIVRES

 **Public : jeunesse**  
> Au cœur de la haie  
> Les secrets des haies et des chemins

 **Public : adulte**  
> Planter des haies de biodiversité

 **Location : emprunt gratuit**



### LES BROCHURES ET LIVRETS

> Brochure : **Une haie chez moi ?**

#### Objectif

Découvrir les premiers principes de plantation et d'entretien d'une haie au fil des saisons pour le grand public  
+ Fichier fourni et impression à vos frais



Et encore plus de titres à découvrir au centre de ressources

### LES POSTERS

Réalisés par le CPIE Cotentin

> Quelques espèces protégées des haies bocagères de Normandie



> Flashez ou cliquez pour accéder aux différents outils et expositions proposés par le CPIE Vallée de l'Orne



**Informations :**  
Centre de ressources du CPIE Vallée de l'Orne  
06 95 87 73 97 - cre@cpievdo.fr - cpie14.fr



## LES DISPOSITIFS

ENVIE DE VOUS LANCER...

### ACCOMPAGNEMENT PROJET HAIE

Le CPIE Vallée de l'Orne est en mesure d'**accompagner les acteurs du territoire** pour la mise en place de haies bocagères (partie réflexion, amont du projet).

Pour plus d'informations : Nous consulter



### AIDE A LA PLANTATION DE HAIES

Le Département du Calvados **facilite la création ou la restauration de haies** au travers d'aides.

Plantation de haies, développement de la filière bois-énergie..., le Département propose différents accompagnements individuels et collectifs afin de préserver et valoriser le bocage.



**Public** : exploitants agricoles, associations et particuliers.

> Plus d'info : 02 31 57 14 14



© Département Calvados



#### Informations :

Accueil du CPIE Vallée de l'Orne  
02 31 30 43 27 - [accueil@cpievdo.fr](mailto:accueil@cpievdo.fr) - [cpie14.fr](http://cpie14.fr)

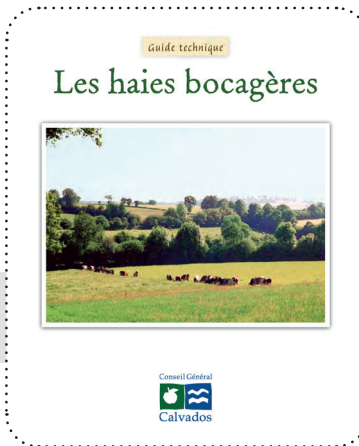
## LES INFOS EN+

### GUIDES TECHNIQUES HAIE

**Les haies bocagères par le Conseil Général du Calvados :** les rôles de la haie, le bois déchiqueté, sélectionner les essences adaptées, l'adaptation des essences au sol et au paysage, la plantation d'une haie bocagère, l'entretien d'une haie bocagère et identification des principales espèces bocagères.



**Plantation d'une haie par Prom'Haie Poitou-Charentes :** préparation et mise en oeuvre.



### VIDEOS SUR L'ENTRETIEN

Taille de formation  
Tutoriel  
par le Parc naturel Régional Oise



Comment tailler un arbre fruitier :  
le pommier  
par Truffaut

