



ANIMATIONS - EXPOSITIONS - OUTILS - DISPOSITIFS - FORMATIONS

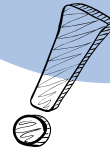
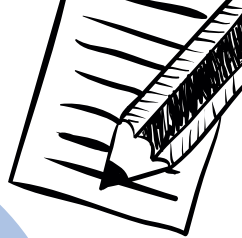
L'EAU



- Classe d'eau -



LES ANIMATIONS




ANIMATION CYCLE DE L'EAU NATUREL


En classe


On surnomme notre Terre la «Planète bleue». L'eau y est présente partout, sous de multiples formes. Elle se déplace et se transforme d'un état à l'autre, suivant perpétuellement son cycle naturel entre océans, rivières, atmosphère, sous-sols et plantes.


Objectifs

- > Découvrir les **différentes étapes du cycle naturel de l'eau**
- > Prendre conscience de la **nécessité de préserver la ressource** (réréfaction de la ressource)

 **Durée :** 1/2 journée

 **Lieu :** En classe

 **Public :** Scolaires

 **Tarif :** Nous consulter



ATTENTION CES ACTIVITES SONT SUR RESERVATION, A ANTICIPER EN FONCTION DES DISPONIBILITS DES ANIMATEURS




ANIMATION CYCLE DE L'EAU DOMESTIQUE


En classe


Alors que les besoins en eau dans le monde ne cessent d'augmenter, la ressource est quant à elle limitée. Aussi l'enjeu pour les années à venir consiste à **préserver la quantité et la qualité de l'eau** pour assurer une quantité d'eau douce disponible pour la population.


Objectifs

- > Découvrir les différentes **étapes du cycle de l'eau domestique**
- > Prendre conscience de la **nécessité de préserver la ressource** (pollution/gaspillage)

 **Durée :** 1/2 journée

 **Lieu :** En classe

 **Public :** Scolaires

 **Tarif :** Nous consulter



D'AUTRES ANIMATIONS PEUVENT ETRE PROPOSEES:

- > Les petites bêtes de la rivière
- > Découverte de l'estuaire
- > L'estuaire dans tous les sens
- > Plage vivante
- > Pêche à pieds
- > Caen, la mémoire perdue de l'eau

> Flashez ou cliquez pour avoir accès au catalogue complet des animations proposées par le CPIE Vallée de l'Orne



Informations et réservation :
Accueil du CPIE Vallée de l'Orne
02 31 30 43 27 - accueil@cpievdo.fr - cpie14.fr



LES EXPOSITIONS



DISPONIBLES AU CENTRE DE RESSOURCES...

PLIC & PLOC


Exposition intérieure





«Plic & Ploc» aborde de façon ludique et locale le cycle de l'eau naturel et celui de l'eau domestique. Conçue pour éveiller la curiosité et l'intérêt des enfants tout en leur fournissant des connaissances essentielles sur ce sujet important, la visite a été pensée sous forme de jeu.

Objectifs

- > Sensibiliser à l'omniprésence et à l'importance de l'eau dans notre quotidien
- > Inciter les publics à adopter des comportements respectueux de l'eau.
- > Éveiller un sentiment de responsabilité envers l'environnement et l'eau.

 **Descriptif :** 10 panneaux autoportants 85x200 cm roll-up + fichier pédagogique enseignant

 **Public :** Public jeunesse à partir de 6 ans

 **Location :** 200€ pour 2 semaines (80€ pour les écoles)



Créée par le CPIE Vallée de l'Orne

PLIC & PLOC



EAU, SOURCE DE VIE


Exposition extérieure




Sans eau point de vie ! Chaque année la grenouille retourne dans la même mare pour se reproduire, la foulque macroule sort discrètement de la roselière et va rejoindre l'étang, les limicoles profitent de l'estran pour sonder la vase et se nourrir...

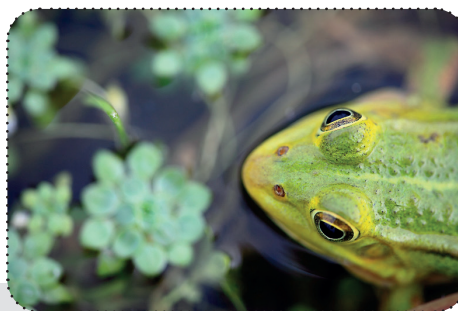
Objectif

- > Mettre en avant le rôle déterminant de l'eau dans le développement de la vie animale et végétale du littoral, des marais ou des cours d'eau de Normandie

 **Descriptif :** 20 panneaux impression qualité photo sur vinyle contrecollé sur pvc percé 80x120 cm

 **Public :** Tout public

 **Location :** 200€ pour 2 semaines (80€ pour les écoles)



UN CONTRAT DE PRÊT SERA RÉDIGÉ. UNE ATTESTATION D'ASSURANCE OU CHÈQUE DE CAUTION SERA DEMANDÉ.

Conception/réalisation de Christophe Perelle

Partenaires : CPIE Vallée de l'Orne, CG14, Syndicat Mixte Calvados Littoral Espaces Naturels



> *Flashez ou cliquez pour accéder aux différents outils et expositions proposés par le CPIE Vallée de l'Orne*



D'AUTRES EXPOSITIONS

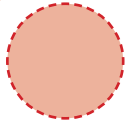
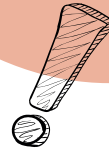
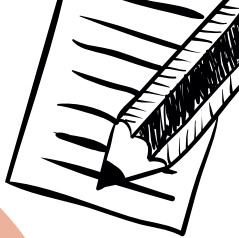
- > Yann Arthus Bertrand «Eau» 20 posters plastifiés
- > D'autres propositions sur la fiche «Littoral»



Informations :
Centre de ressources du CPIE Vallée de l'Orne
06 95 87 73 97 - cre@cpievdo.fr - cpie14.fr



LES OUTILS



DISPONIBLE A L'ACCUEIL DU MUSEE ...

CAEN, AQUA TU PENSES?

Une ville aquatique sur le divan

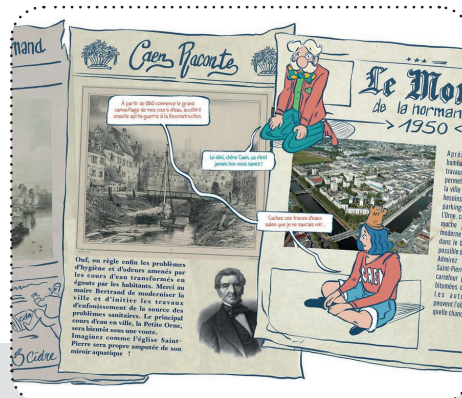
BD

Et si les villes avaient aussi des névroses, des dénis et des blessures narcissiques ? Pour une fois oui, nous avons décidé que Caen pouvait se dévoiler et laisser parler son inconscient.

Caen est une ville traumatisée à plusieurs niveaux et s'est reconstruite sur de nombreux dénis; nous les débousquons sans pitié grâce à l'action du professeur Lacaen. Ces quelques séances n'ont pas été de trop pour libérer cette patiente de ses non-dits...

Le CPIE Vallée de l'Orne revisite de façon décalée le rapport complexe de la ville de Caen à l'eau : la mer et le fleuve de l'Orne. En parcourant des ressources issues de fonds patrimoniaux de la Bibliothèque de Caen, cette «psychanalyse urbaine» est une aventure qui permet de renouer les fils rompus entre les caennais et leur identité aquatique.

Caen a un problème avec sa mer ! Si Caen s'est développé autour de son port maritime et dépend grandement du fleuve qui la traverse, l'amour n'a pas toujours été au rendez-vous. Cette plongée dans les eaux troubles de la ville sera l'occasion de redécouvrir cette relation qui a fluctué au cours du temps.



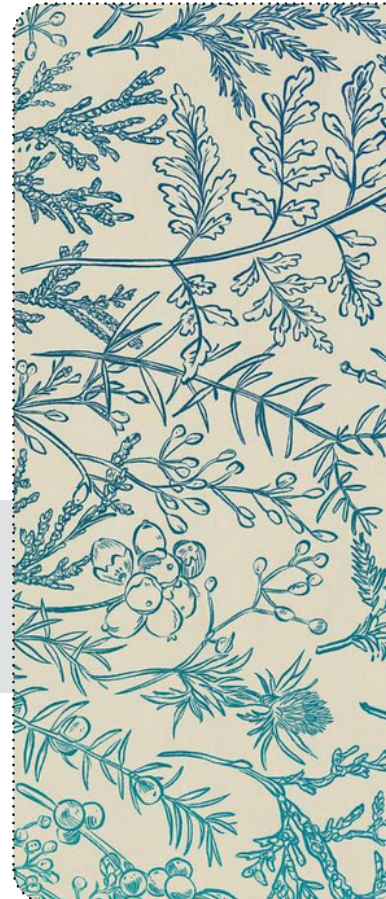
Réalisée par le CPIE Vallée de l'Orne


Anais Provost-Govrich


Bertrand Morvilliers


Illustrations Maxime Belloche

Ce travail a été possible grâce au soutien de l'Etat - Direction Régionale de l'Environnement, de l'Aménagement et du Logement (DREAL Normandie), de Caen la mer et la ville de Caen



 **Descriptif** : bande-dessinée de 50 pages

 **Public** : Tout public à partir de 10 ans

 **Vente** : 12 € - BD disponible à l'accueil du Musée d'initiation à la nature, librairies caennaises



> Flashez ou cliquez pour accéder aux différents outils et expositions proposés par le CPIE Vallée de l'Orne



Informations :
Accueil du Musée d'initiation à la nature du CPIE Vallée de l'Orne
02 31 30 43 27 - accueil@cpievdo.fr - cpiel4.fr



LES OUTILS

DISPONIBLES AU CENTRE DE RESSOURCES...

LES LIVRES



Public : jeunesse
 > J'explore la mare
 > Le long voyage de l'eau



Public : adulte
 > Guide de la vie des eaux douces
 > La rivière m'a dit... Kit de terrain



Location : emprunt gratuit



LES MALLES ET MAQUETTES

> Maquette cycle de l'eau

Positionnez une source de chaleur au-dessus de la «mer», mettez des glaçons dans le «nuage» et vous pourrez observer les étapes du cycle de l'eau : l'évaporation, les précipitations et le ruissellement des eaux.

Objectif

> Découvrir les étapes du cycle de l'eau de façon ludique et expérimentale



Public : jeunesse



Location : emprunt gratuit

> La valise eau

Un mini laboratoire portable ! Voici le matériel scientifique pour apprendre aux enfants (de maternelle et primaire) quelques propriétés de l'eau tout en s'amusant. Un livret enseignant Veolia accompagne la valise (expériences et activités).

Objectifs

> Proposer une **démarche expérimentale** où les enfants sont acteurs
 > Employer une **démarche scientifique** basée sur l'émission d'hypothèses ou de prédictions
 > Vérifier/infirmes des hypothèses pour en émettre éventuellement de nouvelles

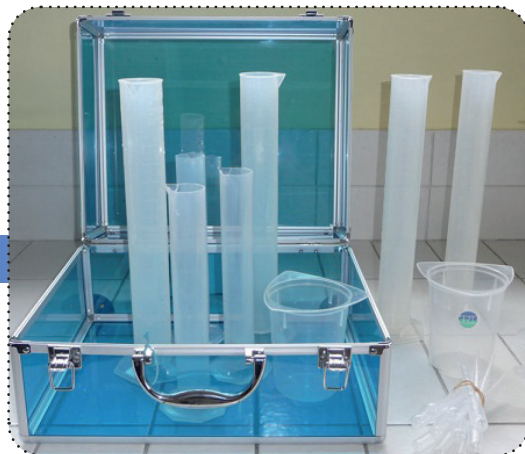


Public : jeunesse



Location : emprunt gratuit

Et encore plus d'outils à découvrir au centre de ressources



LES POSTERS

Réalisés par le CPIE Cotentin

> **Plantes médicinales et comestibles des zones humides de Normandie**

> **Différents posters sur le thème littoral sont également disponibles**



> **Flashez ou cliquez pour accéder aux différents outils et expositions proposés par le CPIE Vallée de l'Orne**



Informations :
 Centre de ressources du CPIE Vallée de l'Orne
 06 95 87 73 97 - cre@cpievdo.fr - cpie14.fr



LES DISPOSITIFS



LE CPIE VOUS PROPOSE ...

VISITE DE LA STATION D'ÉPURATION DU NOUVEAU MONDE

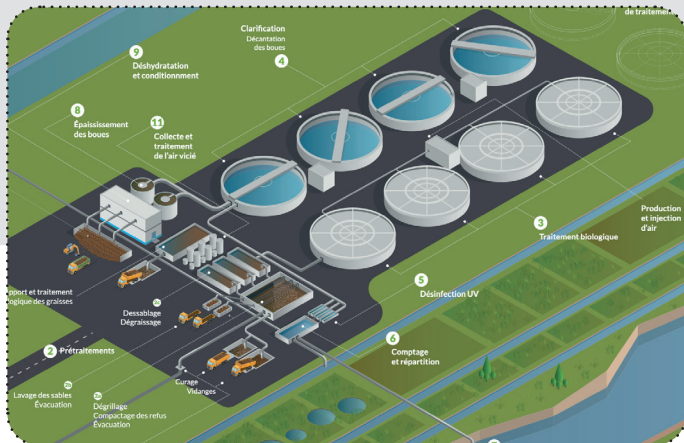
Située à Mondeville, la station d'épuration du Nouveau Monde ouvre ses portes pour vous faire découvrir le traitement des eaux usées de Caen la Mer. La visite permet de comprendre la difficulté et l'importance du nettoyage des eaux sales. À l'aide d'un microscope et d'une salle de projection, les visiteurs observent le petit monde qui vit et nettoie nos eaux.

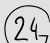
Objectifs


- > Montrer les techniques et les étapes du traitement des eaux usées
- > Resituer la station d'épuration dans le contexte d'une gestion globale de l'eau


Déroulement


- > Présentation de l'usine, l'intérêt du traitement des eaux usées, le cycle de l'eau
- > Visite de l'usine selon un circuit pédagogique sécurisé
- > Observation grâce au microscope de la faune vivante dans les bassins de traitement biologique



 **Durée :** 1h30 (minimum)

 **Lieu :** Station d'épuration du Nouveau Monde à Mondeville

 **Public :** Scolaires à partir du cycle 3, associations ...

 **Tarif :** Pris en charge

 Pour s'inscrire ou obtenir plus de renseignements : mbrehard@cpienvdo.fr

> *Flashez ou cliquez pour accéder au site internet du CPIE Vallée de l'Orne*



Informations et réservation :
Accueil du CPIE Vallée de l'Orne
02 31 30 43 27 - accueil@cpienvdo.fr - cpienvdo.fr