

Catalogue Expositions

- Environnement & développement durable -

CENTRE DE RESSOURCES EN ENVIRONNEMENT

21 RUE DU MOULIN AU ROY - 14 000 CAEN
02 31 50 10 59 - cre@cpievdo.fr
www.cpievdo.fr



VALLÉE DE L'ORNE

HORAIRE D'OUVERTURE :
LE MERCREDI APRÈS-MIDI
DE 14H À 17H00
ET SUR RENDEZ-VOUS
LES LUNDIS, JEUDIS ET VENDREDIS

MODALITÉS DE PRÊT

Les expositions du CPIE sont accessibles à toutes structures contribuant à la sensibilisation à l'environnement et au développement durable : écoles, lycées, associations d'éducation à l'environnement, collectivités territoriales...

Ces prêts sont formalisés par l'établissement d'un contrat de prêt signé en deux exemplaires originaux entre le CPIE et le contractant.

Certaines expositions sont prêtées à titre gratuit. Pour d'autres, nous demandons une participation aux frais de gestion, variable selon l'exposition, selon la structure à laquelle appartient le contractant et sa localisation sur le territoire (montants précisés à la fin de ce catalogue).

Dans les deux cas, un chèque de caution (montant précisé pour chaque exposition, encaissé uniquement en cas de dégradation, vol) ou une attestation d'assurance devra accompagner les contrats de prêt.

Contact : Sophie MALINGE - Centre de Ressources en Environnement
02 31 50 10 59 - cre@cpienvdo.fr

Expositions disponibles à la location

BIODIVERSITÉ

- 1 Un amour dévorant ●● B
- 2 Bzzz le peuple pollinisateur ●●● XL A
- 3 Connais-tu cet oiseau ? ●●● Ext B Dispo 2024
- 4 Eau, source de vie ●●●● Ext B
- 5 Insectes ●●●● B
- 6 Jardin au naturel ●●●● B
- 7 Loup y'es tu ? ●●●● B
- 8 Mammifères marins de Normandie ●●●● Ext B
- 9 Marchez dedans, ça porte bonheur ! ●●●● XL A
- 10 Noir c'est noir ? ●●●● Ext B Dispo 2024
- 11 Plancton, montre moi l'invisible ●●●● Ext B Dispo 2024
- 12 Plancton, voir l'invisible ●●●● B Dispo 2024
- 13 Plantamaniak ●●●● XL A
- 14 Un plongeon dans l'éphémère ●● B
- 15 Pollinisateurs à la loupe ●●●● Ext B
- 16 Tendre l'oreille sous la pleine lune ●●●● Ext B
- 17 Terre de migrants ●●●● Ext B
- 18 Nos voisins sont à poils... et aussi à plumes ●●●● Ext B
- 19 YAB Biodiversité ●●●● G
- 20 YAB Forêt ●●●● G

- Petite enfance (0-5 ans) ●
- Enfance (6-9 ans) ●
- Pré-ados (10-12 ans) ●
- Adolescents (13-18 ans) ●
- Adulte ●

Tarifs A, B et C (cf grille coûts de location des expositions) - Grand format XL

..... Exposition pouvant être installée en extérieur Ext

DÉVELOPPEMENT DURABLE

- 21 2100, Odyssée de l'estuaire ●● XL A
- 22 Debout les vaches la mer monte ●●●● XL A

EAU

- 23 Un estuaire, ça bouge tout le temps ●●●● Ext B
- 24 Voyage d'une goutte d'eau ●● B
- 25 YAB Eau ●●●● G

ÉNERGIE

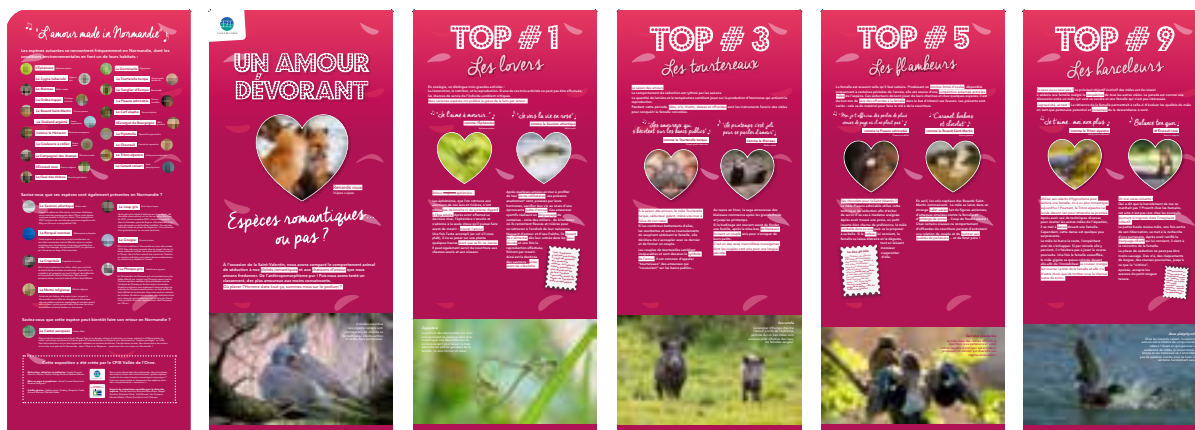
- 26 YAB Énergie ●●●● G

PATRIMOINE

- 27 Caen le souffle oublié du grand large ●● B
- 28 Je t'écris de la petite Venise ●●● B

SANTÉ

- 29 Bien dans mes baskets ! ●●● G
- 30 Plaisir et vitamines ●●● G



THÈMES ABORDÉS

- Biodiversité locale
- Comportement animal



Tourterelles, escargots, goélands, cygnes, crapauds, mantes religieuses... espèces romantiques ou pas ?

Venez découvrir des histoires d'amour animales : stimuli, parades, appât, envoûtement...

Nos amis les bêtes ont plus d'un tour dans leur sac pour séduire leur partenaire ... mais quelles sont les différentes techniques ? Qui sont les animaux les plus romantiques ? Découvrez des anecdotes sur les comportements amoureux parfois originaux, de quoi donner à réflexion sur notre vision du romantisme !

Conception/réalisation: CPIE Vallée de l'Orme / Conseil Départemental 14

DESRIPTIF

13 bannières en tissu de format 100 x 230 cm
Roll-up

2022

MODALITÉS

Tarif :
voir fiche « coûts de location des expositions »

Caution : 3000 €

Durée d'emprunt : 2 semaines minimum

PUBLIC

- Tout public
- Scolaire
- Association
- Collectivité



BZZZ, le peuple pollinisateur

XL

Biodiversité

PUBLIC

- Tout public
- Scolaire
- Association
- Collectivité



DESRIPTIF

Explication du rôle majeur de la pollinisation, tour d'horizon d'un monde sans pollinisateurs; Menaces sur le peuple pollinisateur :

22 grands visuels 1,5 x 1,5 m à 2,30 x 1 m en akylux* 3,5 mm

Galerie de portrait des amoureux; Action, nous pouvons tous aider les pollinisateurs :

9 panneaux 90 x 210 cm en akylux* 3,5 mm

Tables de jeu et accessoires

Livret de visite A5 -

Dans la mesure des stocks disponibles

2012



Conception/réalisation: CPIE Vallée de l'Orme, CG14, Syndicat Mixte Calvados Littoral Espaces Naturels



THÈMES ABORDÉS

- Biodiversité
- Développement durable

Cliquez
visuels
consultables

S'il est important de rappeler le rôle essentiel des pollinisateurs, c'est parce que ces insectes sont menacés: utilisation abusive de pesticides et insecticides, agriculture intensive, manque de diversité végétale, disparition de milieux naturels... Causes multiples auxquelles vient s'ajouter le réchauffement climatique qui décale parfois les rendez-vous que se donnent la période de floraison et l'éclosion des insectes.

Alors, devant ce constat alarmant, une question se pose: si les pollinisateurs disparaissaient que se passerait-il ?



*PVC alvéolaire très léger

BZZZ, le peuple pollinisateur

XL

Biodiversité

5 jeux accompagnent l'exposition

✂ Le pollinisateur un insecte bien équipé !

Brosse, seringue, pincettes... comparaison avec les outils de l'homme et l'usage de chacun d'entre eux.



✂ Le jeu du pique-nique

Sous forme de dinette, le visiteur doit composer son pique-nique selon ses goûts : poulet, tomates, salades, jus de fruits, thé, café, pain, fruits... Une fois son repas fait, à l'aide d'un tableau il supprime tout ce qui disparaîtrait si les pollinisateurs disparaissaient.



✂ Je suis un...

Apprendre à reconnaître les pollinisateurs par famille : lépidoptères, hyménoptères, diptères, coléoptères...

✂ Les pros de la lutte bio

Loto sur les solutions alternatives à l'utilisation de pesticides.

✂ Un jardin extraordinaire (Jeu de plateau)
Aménager son jardin en refuge pour la biodiversité et donc pour les pollinisateurs !

MODALITÉS

Tarif :

voir fiche «coûts de location des expositions»

Caution : 2 500€

Durée d'emprunt : 2 semaines minimum

Transport de l'exposition :

Le transport nécessite, à minima, un véhicule de type TRAFIC, permettant de poser les panneaux à plat. Un deuxième véhicule est nécessaire pour le mobilier et les outils d'animation.



Connais-tu cet oiseau ?

Ext

Biodiversité



DESRIPTIF

L'exposition est composée de :

8 panneaux en PVC perforés aux 4 coins
format 70 x100 cm

- 1 | Le Merle noir
- 2 | Le Chardonneret élégant
- 3 | La Tourterelle turque
- 4 | La Mésange bleue
- 5 | Le Rougegorge familier
- 6 | Les voyageurs...
- 7 | Les tapeurs...
- 8 | Je participe ?

2022

PUBLIC

- Tout public
- Scolaire
- Association
- Collectivité



Conception/réalisation: CPIE Vallée de l'Orne, illustrations du livre «Chants d'oiseaux du jardin» par Lisa Jordan © Didier Jeunesse / Ville de Caen



THÈMES ABORDÉS

- Biodiversité locale
- Sciences participatives (GCOJ)



Découvrez 16 oiseaux communs et écoutez leurs chants pour apprendre à les reconnaître.

Exposition réalisée dans le cadre du salon des livres Epoque 2022. Les illustrations de Lisa Jordan sont extraites de 4 ouvrages : Chants d'oiseaux du jardin, Petits bruits du jardin et Petits bruits du soir chez Didier Jeunesse, et quel est cet oiseau chez Actes Sud Junior.



MODALITÉS

Tarif :

voir fiche « coûts de location des expositions »

Caution : 3000 €

Durée d'emprunt : 2 semaines minimum



Conception/réalisation: Christophe PERRELLE
Partenaires: CPIE Vallée de l'Orne, CG14,
Syndicat Mixte Calvados Littoral Espaces Naturels



DESRIPTIF

Sans supports en bois

20 panneaux de format 80 x 120 cm
1 panneau de présentation 80 x 120 cm
Impression qualité photo sur vinyle contrecollé
sur pvc percé 10 mm
2011

MODALITÉS

Tarif :
voir fiche « coûts de location des expositions »
Caution : 2 500€
Durée d'emprunt : 2 semaines minimum

PUBLIC

- Tout public
- Scolaire
- Association
- Collectivité

THÈMES ABORDÉS

- Biodiversité
- Développement durable



Sans eau point de vie !

Chaque année la grenouille retourne dans la même mare pour se reproduire, la foulque macroule sort discrètement de la roselière et va rejoindre l'étang, les limicoles profitent de l'estran pour sonder la vase et se nourrir...

Ces photographies naturalistes mettent en avant le rôle déterminant de l'eau dans le développement de la vie animal et végétale du littoral, des marais ou des cours d'eau de Normandie.



Conception/réalisation: Agence COMVV

DESCRIPTIF

16 panneaux plastifiés de format 80 x 120 cm semi-rigide avec œillets
(Découvrez aussi la malette «À la découverte des papillons» des CPN en prêt gratuit au CRE) 2010

MODALITÉS

Tarif :
voir fiche «coûts de location des expositions»
Caution : 1 500€
Durée d'emprunt : 2 semaines minimum



PUBLIC

- Tout public
- Scolaire
- Association
- Collectivité

THÈMES ABORDÉS

- Biodiversité



Six pattes, pas une de plus!

Les insectes présentent une diversité extraordinaire de formes, de couleurs, de comportements...

35 000 espèces en France réparties en grandes familles : Coléoptères (coccinelles), Lepidoptères (papillons de nuit et de jour), Odonates (libellules et demoiselles)...

L'exposition, très visuelle (images pleines pages), présente un zoom sur ces insectes.



Conception/réalisation: CPIE Vallée de l'Orne - Partenaires: AESN, Conseil Régional Basse-Normandie, Fondation Nature et découvertes, CPIE Collines Normandes, Ville de Caen



DESCRIPTIF

12 panneaux de format 80 x 190 cm (bâches PVC sur support totem alu)

Matériel complémentaire : jeux

Dans la mesure des stocks disponibles :

Un livret recette (12 pages format A5)

Un livret de fiches conseils (16 pages format A5)

Un stock de poster

2012



PUBLIC

- Tout public
- Scolaire
- Association
- Collectivité

THÈMES ABORDÉS

- Biodiversité
- Développement durable



Cette exposition présente quelques alternatives pour limiter le recours aux pesticides et inciter à ouvrir son jardin à une plus grande diversité biologique, garante d'une meilleure santé de l'environnement et du jardinier.



Outils accompagnant l'exposition :

Le loto du jardinier

Complétez votre carte loto à partir des cartes «alternatives» pour un jardin au naturel

Poubelle ou compost

Parmis les déchets proposés, lesquels sont compostables ?

Les petites bêtes du sol et du compost

Remplacez-les au bon endroit dans le tas de compost



MODALITÉS

Tarif :

voir fiche «coûts de location des expositions»

Caution : 2 500€

Durée d'emprunt : 2 semaines minimum



Animation

Option animation par un CPIE pour
scolaires ou groupes d'adultes :
(sous réserve de disponibilité)



Un jardin extraordinaire

Aménagez votre jardin en refuge pour la biodiversité et donc pour les pollinisateurs !

Le bar à graines (graines non fournies)

Distribuez des graines d'engrais vert ou de plantes mellifères aux visiteurs de l'exposition



Loup y'es tu ?

Réalisation: CPIE Vallée de l'Orne / Ville de Caen - Contenu inspiré de l'exposition «Le loup gris» créée par le CROC. Les sources proviennent également de France Nature Environnement, du CAP Loup, de l'OFB et de LIFE WOLFALPS EU.



DESRIPTIF

10 panneaux recto de 70x100cm, en PVC perforé aux 4 coins

Matériel complémentaire :
1 loup en PVC au format réel, 85x140cm + affiche A3 plastifiée qui en donne les caractéristiques
Des pannonneaux
2022

MODALITÉS

- Tarif : voir fiche «coûts de location des expositions»
- Caution : 3000 €
- Durée d'emprunt : 2 semaines minimum

THÈMES ABORDÉS

- Biodiversité
- Écosystème



Le loup ni monstre, ni peluche !

Apprenez à mieux connaître le loup gris et découvrez si ce mal aimé est coupable ou victime de sa mauvaise réputation.



PUBLIC

- Tout public
- Scolaire
- Association
- Collectivité



Cette exposition a été créée par le GMN et adaptée par le CPIE Vallée de l'Orne - Maison de la nature et de l'estuaire
Illustrations : Claire Motz.

THÈMES ABORDÉS

- Biodiversité locale



Découvrez les espèces de mammifères marins présents dans notre région ainsi que les bonnes pratiques pour les observer sans les déranger.

Cette exposition, créée par le Groupe Mammalogique Normand (GMN) et complétée par le CPIE Vallée de l'Orne, présente à travers vingt panneaux pédagogiques les mammifères marins observés régulièrement sur nos côtes : phoques gris et phoques veaux-marins, grands dauphins, marsouins communs...



DESSCRIPTIF

20 panneaux en dibond (percés en haut) de 5 mm de format 80 x 120 cm

2020

Exposition itinérante autoportante intérieure
6 panneaux de 80 x 200 cm disponible auprès
du Groupe Mammalogique Normand (GMN)
<http://gmn.asso.fr/>



MODALITÉS

Tarif :

voir fiche « coûts de location des expositions »

Caution : 3 000€

Durée d'emprunt : 2 semaines minimum



PUBLIC

- Tout public
- Scolaire
- Association
- Collectivité



Création : CPIE Vallée de l'Orne



THÈMES ABORDÉS

- Biodiversité



A qui donc est cette crotte ? Cette plume ? Et ce cri... Autant de traces et indices qui nous indiquent la présence des animaux sauvages qui nous entourent.

Cette exposition nous invite à découvrir de manière insolite la faune sauvage de Normandie et à devenir, le temps d'un moment, un expert en traces et indices... un véritable ichnologue !



PUBLIC

- Tout public
- Scolaire
- Association
- Collectivité



CONTENU

6 bâches avec oeillets de format 50 x 220 cm :

- 1 – Blaireau
 - 2 – Cerf
 - 3 – Chevreuil
 - 4 – Phoque
 - 5 – Renard
 - 6 – Sanglier
- 6 trophées peluche avec anneaux

6 Boîtes du naturaliste contenant des indices

3 Bâches avec oeillets plastifiés de format 40 x 100 cm

2 Bâches imprimées avec oeillets plastifiés 480 cm x 200 cm

4 Panneaux impression numérique et illustrations originales (forêt / bord de mer / zone humide / campagne périurbaine) percés 120 cm x 200 cm

33 Supports Forex impression numérique percés (crochets non fournis) + velcro (partie boucles douces) au dos / collection de 33 reproductions de crottes en argile peintes et vernies 18 cm x 22 cm

Et différents supports forex...



MODALITÉS

Tarif :
voir fiche «coûts de location des expositions»

Caution : 3 000 €

Durée d'emprunt : 2 semaines minimum



Transport de l'exposition :

Le transport nécessite, à minima, un véhicule de type TRAFIC, permettant de transporter les panneaux grand format.

DESCRIPTIF

Bâches, panneaux, boîtes et accessoires 2019

Noir c'est noir ?

Exposition réalisée par le CPIE Vallée de l'Orne - contenu inspiré par la brochure « Trame noire, méthodologie d'élaboration et outils pour sa mise en oeuvre » (Soredello R., Paquier F. et Daloz A. 2021) de l'Office Français de la Biodiversité.



THÈMES ABORDÉS

- Biodiversité
- Trame noire



La nuit est-elle si noire ?

Découvrez les 12 couleurs de la nuit en observant qui se cache dans l'obscurité.

Interrogez votre rapport à la nuit et aigüisez votre curiosité à la découverte des animaux nocturnes et de l'impact des lumières des villes sur la faune et la flore sauvage.



DESCRIPTIF

14 panneaux
Roll-up

2022

PUBLIC

- Tout public



MODALITÉS

Tarif :
voir fiche « coûts de location des expositions »

Caution : 3 000€

Durée d'emprunt : 2 semaines minimum

Plancton, montre-moi l'invisible !

Ext

Biodiversité

Exposition réalisée et pensée par le CPIE Vallée de l'Orne avec le soutien du Conseil Départemental du Calvados.



THÈMES ABORDÉS

- Biodiversité locale
- Changement climatique
- Pollution aux micro-plastiques



Visible depuis l'espace ou sous un microscope, le plancton est partout sans qu'on le sache...

Le plancton, si petit et si essentiel, est très étudié et utilisé en Normandie. Nous avons demandé à 10 personnes locales : scientifiques, professionnels et passionnés, de nous faire voir ces créatures microscopiques et de nous expliquer leur travail et les enjeux actuels liés au plancton.

Des vues aériennes à des techniques de pointe en microscopie, ouvrez les yeux sur ce monde minuscule, que l'on connaît si peu alors qu'on lui doit tout !

DESSCRIPTIF

Sans les supports

22 panneaux proposant 10 visions d'experts locaux :
2 panneaux de présentation et 10 panneaux recto-verso
format 80 x 120 cm

2022

PUBLIC



- Tout public

MODALITÉS

Tarif :

voir fiche « coûts de location des expositions »

Caution : 3 000€

Durée d'emprunt : 2 semaines minimum



DESSCRIPTIF

15 impressions sur tissus (différentes tailles : 3 bâches 2830 x 2400 mm - 2 bâches 1500 x 2400 mm - 5 bâches 1000 x 2400 mm - 1 bâche 3000 x 2400 mm - 4 bâches 700 x 1200 mm) à suspendre

2022

PUBLIC



■ Tout public

THÈMES ABORDÉS

■ Biodiversité

Qui est-il ?

Peu connu, le plancton est partout autour de nous sans qu'on ne le sache. L'atmosphère... c'est grâce à lui ! La vie sur Terre... c'est encore lui !

Découvrez ses super pouvoirs !

MODALITÉS

Tarif :

voir fiche «coûts de location des expositions»

Caution : 3 000€

Durée d'emprunt : 2 semaines minimum



Conception/réalisation : CPIE Vallée de l'Orne, Partenaire : CG14

DESSCRIPTIF

21 panneaux rigides de format 100 x 200 cm (en PVC, autoportants, modulables et adaptables à toutes configurations)

Matériel complémentaire : Jeux et accessoires

Un livret de recettes (12 pages format A5) dans la mesure des stock disponibles
2014



PUBLIC

- Tout public
- Scolaire
- Association
- Collectivité

THÈMES ABORDÉS

- Biodiversité
- Développement durable



Les plantes sont partout, même là où vous ne l'imaginez pas !

Alimentation, médecine, biotechnologies et même les sciences... découvrez pourquoi et comment les plantes sauvages ont envahi notre quotidien !

A travers une mise en scène et une ambiance colorée, Plantamaniak aborde l'usage des plantes par l'homme des plus connus aux plus farfelus !





CONTENU

21 panneaux autoportants 100 x 200 cm :

Espace cuisine (7 panneaux)

- La biodiversité ça a du goût
- Le potager est dans la nature
- Carte des vins et des champagnes
- Les carottes, ses cousins, ses cousines
- Mangez des fleurs
- De la guimauve pour la guimauve

Espace labo (8 panneaux)

- Des épineux pour vos peaux douces
- Le pissenlit, une mauvaise here aux mille vertus
- La théorie des signatures

Espace école (6 panneaux)

- Les plantes savantes
- Les plantes géométrés
- Les plantes matheuses
- Les plantes musiciennes
- Etude du scratch sauvage



MODALITÉS

Tarif :

voir fiche «coûts de location des expositions»

Caution : 2 500 €

Durée d'emprunt : 2 semaines minimum



Transport de l'exposition :

Le transport nécessite, à minima, un véhicule de type TRAFIC, permettant de poser les panneaux à plat. Un deuxième véhicule est nécessaire pour le mobilier et les outils d'animation.



Conception/réalisation : CPIE Vallée de l'Orne - Partenaire : CG14 - Photos: Y. Gnatuk, J. Rihoet, CMA Bio Université de Caen, Voffka, Jan S, Awfoto, G. Besnard, MicroAngela, P. Waters, Haokar, S. Lavrentev, Sid492, T. Carvalho

DESRIPTIF **Sans supports en bois**

15 panneaux de format 80 x 120 cm en dibond percés. Les photos sont accompagnées d'un petit commentaire.
2012

MODALITÉS

Tarif :
voir fiche « coûts de location des expositions »
Caution : 3 500€
Durée d'emprunt : 2 semaines minimum



PUBLIC

- **Tout public**
- **Scolaire**
- **Association**
- **Collectivité**

THÈMES ABORDÉS

- Biodiversité
- Développement durable



Des photos macros qui en mettent plein la vue !

Les pollinisateurs s'affairent capturés par l'œil expert de photographes naturalistes. Des photos macros surprenantes mais également des vues prises au microscope électronique à balayage qui nous révèlent les secrets des butineurs.



Un plongeon dans l'éphémère

Biodiversité

Conception/réalisation: CPIE Vallée de l'Orne
Rédaction et création graphique : Anais PROVOST-GOVRICH



THÈMES ABORDÉS

- Biodiversité
- Poésie
- Science



Explorons les différentes échelles du vivant afin de répondre à la question «Pourquoi sommes-nous si sensibles à la beauté de la nature ?».



DESCRIPTIF

8 bannières Komodos en tissu - supports de komodos en baguettes de bambou à insérer dans un ourlet en haut et en bas - format 100 x 230 cm
Complément : Tapis / jeu de sol (linoléum) + livret pdf 2021

MODALITÉS

Tarif : voir fiche «coûts de location des expositions»
Caution : 3 000 €
Durée d'emprunt : 2 semaines minimum

PUBLIC

- Tout public
- Scolaire
- Association
- Collectivité

Exposition réalisée par le CPIE Vallée de l'Orne pour le salon des livres EPOQUE avec le soutien de la ville de Caen. Illustrations issues du livre «Plaine Lune»: Antoine Guilloppé - Editions Gautier-Languereau



THÈMES ABORDÉS

- Biodiversité
- Trame noire

A travers l'univers d'Antoine Guilloppé, découvrez les habitants de la nuit et tendez l'oreille pour écouter les bruits que l'on peut entendre sous la pleine lune.

DESSCRIPTIF

Sans les supports

Exposition extérieure de 8 panneaux en PVC perforés aux 4 coins - format 70 x100 cm

2023

PUBLIC

- Tout public



MODALITÉS

Tarif :

voir fiche «coûts de location des expositions»

Caution : 3 000€

Durée d'emprunt : 2 semaines minimum



TERRE DE MIGRATEURS

Immersion au cœur d'un territoire, les espèces animales nous offrent un spectacle unique en France. Découvrez le monde de la biodiversité, de la mer à la terre, de l'océan à l'altitude, de la montagne à la plaine, de la forêt à la campagne... La Normandie est un territoire exceptionnel d'habitats naturels.

Voilà, sans aucun doute, un territoire exceptionnel. Découvrez le monde de la biodiversité, de la mer à la terre, de l'océan à l'altitude, de la montagne à la plaine, de la forêt à la campagne... La Normandie est un territoire exceptionnel d'habitats naturels.

À la croisée des routes migratoires de l'Europe de l'ouest, de par la grande variété d'habitats naturels qu'elle offre, la Normandie est une étape de choix, voire une destination, pour de nombreuses espèces. Parfois spectaculaire, souvent discrète, la migration de certaines d'entre elles est menacée par l'appropriation et la modification de l'espace par les activités humaines...

Voilà, sans aucun doute, un territoire exceptionnel. Découvrez le monde de la biodiversité, de la mer à la terre, de l'océan à l'altitude, de la montagne à la plaine, de la forêt à la campagne... La Normandie est un territoire exceptionnel d'habitats naturels.

Voilà, sans aucun doute, un territoire exceptionnel. Découvrez le monde de la biodiversité, de la mer à la terre, de l'océan à l'altitude, de la montagne à la plaine, de la forêt à la campagne... La Normandie est un territoire exceptionnel d'habitats naturels.

Conception/réalisation: CPIE Vallée de l'Orne - Partenaires: CG14 - Photos: R. Dufau, H. Lefébure, J-L. Hernandez, E. Médard, D. Magnin, F. Nimal, L.M. Préau, Y. Lebris, C. Perelle, Mdalla, D. Léger, J-F. Jolimaître, C. Musat, J-R. D. Scott

THÈMES ABORDÉS

- Biodiversité
- Migration



À la croisée des routes migratoires de l'Europe de l'ouest, de par la grande variété d'habitats naturels qu'elle offre, la Normandie est une étape de choix, voire une destination, pour de nombreuses espèces. Parfois spectaculaire, souvent discrète, la migration de certaines d'entre elles est menacée par l'appropriation et la modification de l'espace par les activités humaines...

DESSCRIPTIF

Sans supports en bois

20 panneaux de format 80 x 120 cm en dibond percés
Photos sélectionnées parmi les photographes amateurs de la région, accompagnées d'un petit commentaire
2013

MODALITÉS

- Tarif :**
voir fiche « coûts de location des expositions »
- Caution :** 3 500€
- Durée d'emprunt :** 2 semaines minimum

PUBLIC

- Tout public
- Scolaire
- Association
- Collectivité



Nos voisins sont à poils...

et aussi à plumes !

Ext

Biodiversité



Conception/réalisation: CPIE Vallée de l'Orne -

THÈMES ABORDÉS

- Biodiversité
- Écosystème



Oiseaux, amphibiens, reptiles, insectes et mammifères nous côtoient et utilisent parfois nos maisons, nos balcons et notre jardin.

Pour toutes ces petites bêtes qui nous entourent, il est difficile de trouver un abri ou de quoi se nourrir. Mais les connaissez-vous seulement? Avez-vous envie de les aider? Si vous êtes sensibles à la préservation de cette biodiversité fragile, vous pouvez aménager votre jardin, votre maison ou votre balcon pour accueillir cette faune diversifiée.

DESCRIPTIF

6 panneaux recto de 70x100cm, en PVC perforés aux 4 coins

2019



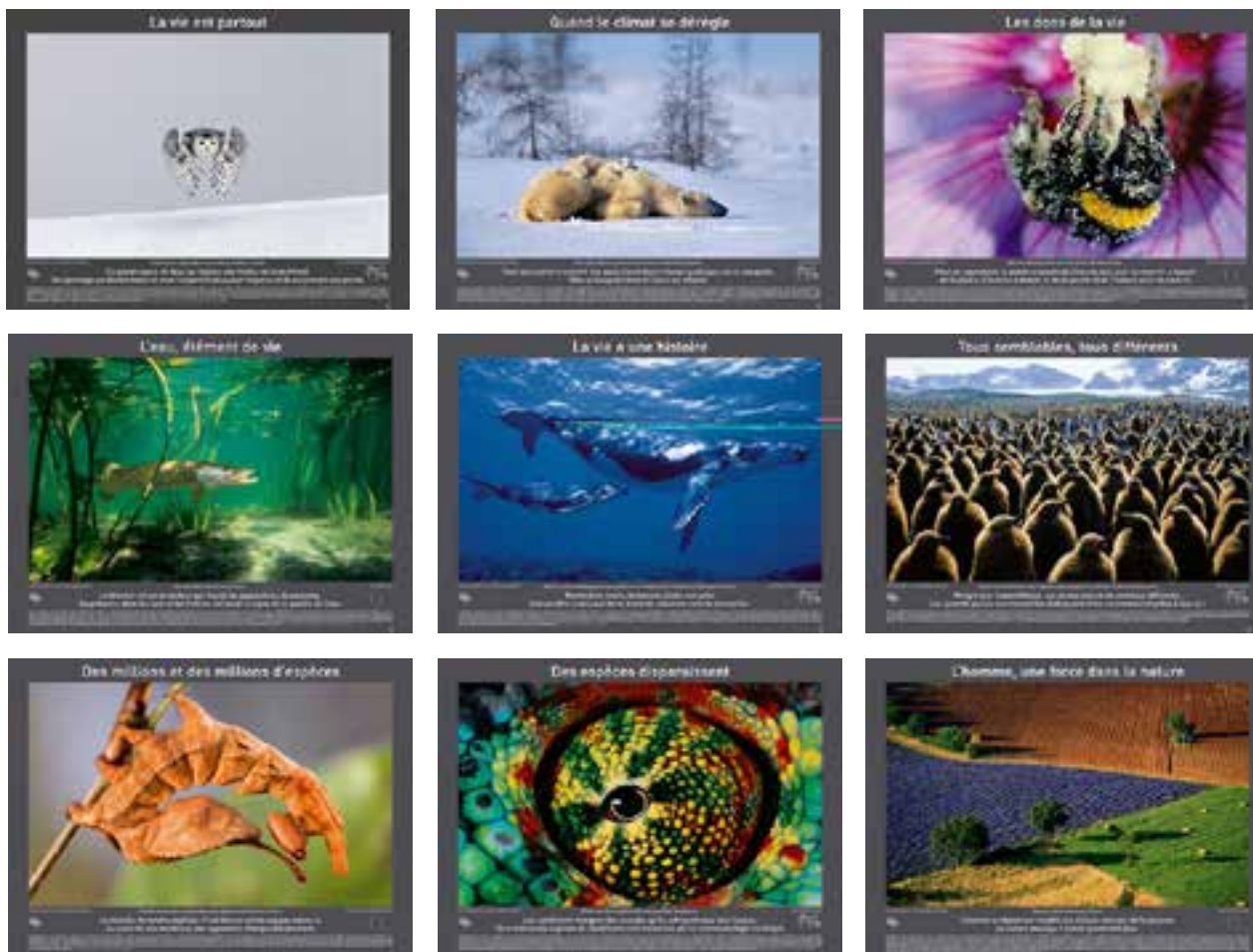
MODALITÉS

- Tarif : voir fiche « coûts de location des expositions »
- Caution : 3000 €
- Durée d'emprunt : 2 semaines minimum



PUBLIC

- Tout public
- Scolaire
- Association
- Collectivité



Conception/Réalisation: GoodPlanet Yann Arthus Bertrand

THÈMES ABORDÉS

- Biodiversité
- Développement durable

La vie est partout.
Dans l'air que nous respirons, sur le sol où nous marchons, dans l'eau dans laquelle nous nageons. Car les formes de vie les plus abondantes sont aussi les plus petites : les bactéries, les champignons, les micro-algues...

© Yann Arthus Bertrand

DESCRIPTIF

20 posters plastifiés à œillets
format 80x60 cm

2013

MODALITÉS

Tarif : Gratuit

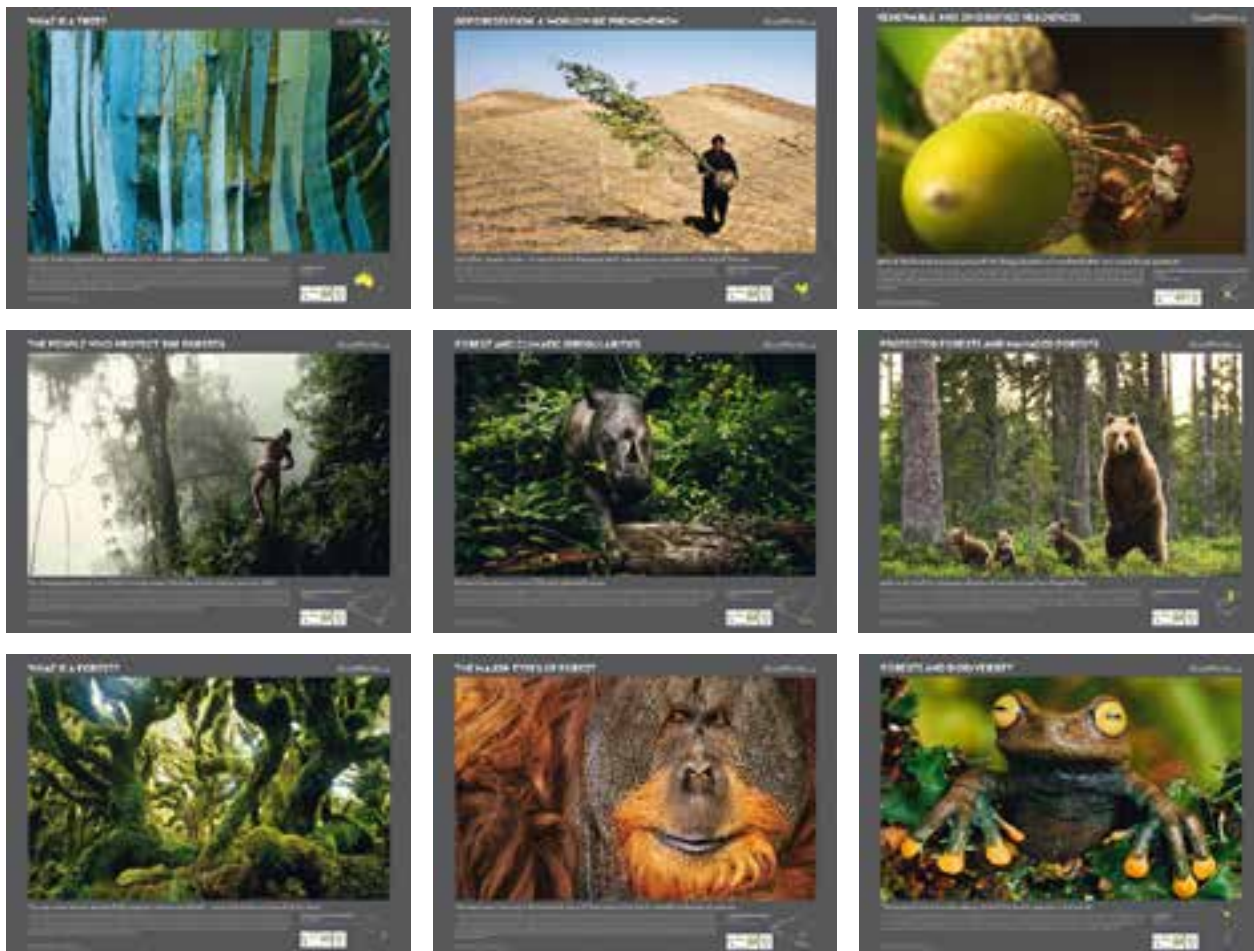
Caution : 500€

Durée d'emprunt : 2 semaines minimum

PUBLIC

- Tout public
- Scolaire
- Association
- Collectivité





Conception/Réalisation: GoodPlanet Yann Arthus Bertrand

THÈMES ABORDÉS

- Biodiversité
- Développement durable

Les forêts sont le milieu terrestre qui concentre le plus grand nombre de formes de vie et d'espèces. Elles contribuent à fabriquer, enrichir et protéger les sols. Des centaines de millions de personnes en tirent leurs moyens de subsistance. Alors comment établir un équilibre entre les activités humaines et les forêts, indispensables à la vie ?

© Yann Arthus Bertrand

DESCRIPTIF

20 posters plastifiés à œillets
format 80x60 cm

2010

MODALITÉS

Tarif : Gratuit

Caution : 500€

Durée d'emprunt : 2 semaines minimum

PUBLIC

- Tout public
- Scolaire
- Association
- Collectivité





Conception/réalisation: CPIE Vallée de l'Orne et JD PETIOT à la demande du Conservatoire du Littoral - Délégation Normandes

THÈMES ABORDÉS

- Biodiversité
- Changement climatique
- Développement durable



Que ferez-vous l'été 2096 ?

L'exposition « 2100, Odyssée de l'estuaire » montre avec beaucoup d'humour et de dérision ce que pourrait devenir l'estuaire de l'Orne à la fin du siècle, pour aborder une série de problématiques liées au changement climatique : des conflits de réfugiés climatiques, des pêcheurs de thons insatisfaits à Ouistreham, des vendanges ratées à Colombelles...

DESRIPTIF

1 tour de format 80 x 200 cm (X4 faces en carton rigide pelliculé - fixation scratch)

7 modules triptyques largeur 100 cm x 150 cm x 100 cm x hauteur 200 cm (carton rigide pelliculé fixation par charnières - structure autoportante)

2020

PUBLIC

- Tout public
- Scolaire
- Association
- Collectivité



CONTENU

21 panneaux triptyques largeur 100 cm x 150 cm x 100 cm x hauteur 200 cm (carton rigide pelliculé fixation par charnières - structure autoportante) type kiosque de presse

- 01 → 03 – Bénouville
- 04 → 06 – Caen
- 07 → 09 – Colombelles
- 10 → 12 – Hérouville-Saint-Clair
- 13 → 15 – Merville-Franceville plage
- 16 → 18 – Ouistreham
- 19 → 21 – Sallenelles

Un magazine au format pdf peut être fourni (32 pages format A4 - impression à charge de l'emprunteur)

1 tour 80 x 200 cm (4 faces) type colonne Morris

- 1 – Affiche de l'exposition
- 2 – Texte de présentation et situation géographique
- 3 – Texte de présentation : introduction
- 4 – Revue de presse (articles lisibles)

Module complémentaire :

Fausses affiches parodiques et panneaux en bois «Défense d'afficher»
80 x 200 cm

Éléments de décoration sur simple demande



MODALITÉS

Tarif :

voir fiche «coûts de location des expositions»

Caution : 3000€

Durée d'emprunt : 2 semaines minimum

Transport de l'exposition :

Le transport nécessite, à minima, un véhicule de type TRAFIC, permettant de poser les panneaux à plat.

Les panneaux étant encombrant, 2 personnes doivent être mobilisées.

Animation

Option animation par un CPIE pour scolaires ou groupes d'adultes (sous réserve de disponibilité)

Debout les vaches, la mer monte !

XL

Développement durable



Conception/réalisation : CPIE Vallée de l'Orne,
Partenaire : AESN, Ademe, Conseil Régional, CG14

DESRIPTIF

Panneaux de formats différents jusqu'à 3 m de large (nécessite une surface d'exposition de 60m² minimum)

Autres supports: Jeu ,vidéo, éléments de décoration

Livret de visite - Dans la mesure des stocks disponibles

2010

PUBLIC

- Tout public
- Scolaire
- Association
- Collectivité



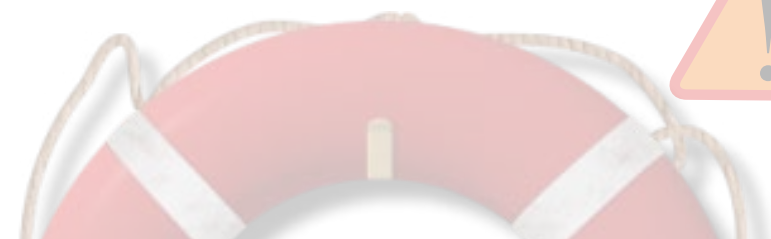
THÈMES ABORDÉS

- Changement climatique
- Biodiversité
- Développement durable



Le réchauffement climatique est devenu une réalité pour les bas-normands et un sujet majeur pour le monde entier.

A travers des sites majeurs du littoral calvadosien, les impacts du réchauffement climatique sont expliqués et des scénarios sont envisagés : Cabourg deviendra-t-elle une île ? Les villas de bord de mer deviendront-elles des maisons sur pilotis ? Étayées par des scientifiques et des acteurs locaux du littoral, les thèses présentées nous éclairent sur le futur proche du littoral bas-normand.



Debout les vaches, la mer monte !

XL

Développement durable

CONTENU

6 panneaux roll up 2 m x 2 m

- Catastrophe à la préhistoire : la vallée de la Manche devient une mer !
- La route des grands crus du bessin
- Construite sur du sable
- Une falaise, c'est un littoral qui recule
- Même les poissons ont chaud
- Parfois seul le recul est imaginable

2 panneaux sur tréteaux alu 3 m x 1,25 m

- Le changement climatique et les océans
- Le changement climatique et l'estuaire de l'Orne

2 posters

- revue de presse 2,85 m x 1,07 m
- Les climato-sceptiques » 1,85 m x 0,90 m

2 totems 4 faces 2 m x 0,40 m

- Depuis 60 ans sur la planète & depuis 60 ans en Normandie
- Montée du niveau de la mer

Autres

- Jeu « Attrapez les poissons ! »
- Vidéo « La météo du futur »
- Livret de visite dans la mesure des stocks disponibles



Attrapez les poissons !

Munissez-vous d'une canne à pêche
et attrapez les poissons qui nagent à vos pieds. Découvrez s'il s'agit
d'espèces déjà présentes en Manche ou qui arriveront sur nos côtes en 2100 !
Soyez sportifs, n'oubliez pas de les remettre à l'eau.



Attention ça mord !



MODALITÉS

Tarif :

voir fiche « coûts de location des expositions »

Caution : 5 000 €

Durée d'emprunt : 2 semaines minimum

Transport de l'exposition :

Le transport nécessite, à minima, un véhicule de type TRAFIC, permettant de poser les panneaux à plat.



Conception/réalisation: CPIE Vallée de l'Orne - Partenaires: CG14, AESN, Région Basse Normandie, ADEME
Photos: Michel Dehaies

DESRIPTIF Sans supports en bois

Exposition photographique illustrant la mobilité de l'estuaire de l'Orne au cours des 6 dernières années. Les photos sont accompagnées d'un petit commentaire.

21 panneaux de format 80 x 120 cm en dibond percés
2013

MODALITÉS

Tarif :

voir fiche « coûts de location des expositions »

Caution : 3 500€

Durée d'emprunt : 2 semaines minimum

THÈMES ABORDÉS

- Eau
- Changement climatique
- Espace Naturel Sensible



Lieu de rencontre entre la mer et le fleuve, il évolue sans cesse au gré des marées et des courants mais aussi de la variation du niveau marin.

Le rehaussement du niveau marin dans les décennies à venir, sous l'effet du réchauffement climatique, risque de remettre en question les contours actuels de l'estuaire. Pourrions-nous résister ? Devrons-nous subir ou nous adapter ?



PUBLIC

- Tout public
- Scolaire
- Association
- Collectivité

Voyage d'une goutte d'eau

Eau



Conception/réalisation: CPIE Vallée de l'Orne - Partenaire: AESN

THÈMES ABORDÉS

■ Eau



Cette exposition pédagogique permet d'aborder le cycle de l'eau. Chaque panneau présente une étape importante dans le cheminement de l'eau (descriptif de l'étape, mots clés, état qualitatif de l'eau...).

Elle s'adresse aux enfants du cycle 3 et du collège mais certaines notions sont abordables dès le cycle 2 (pastilles jaunes sur les panneaux).

DESCRIPTIF

11 panneaux souples à œillets
format 60 x 140 cm
autoportants (X alu)

2006

MODALITÉS

Tarif :
voir fiche «coûts de location des expositions»
Caution : 1 000€
Durée d'emprunt : 2 semaines minimum

JEUNE
PUBLIC

PUBLIC

- Scolaire
- Association





Conception/Réalisation: GoodPlanet Yann Arthus Bertrand

THÈMES ABORDÉS

- Eau
- Développement durable

Vue de l'espace, la Terre apparaît comme très différente des autres planètes du système solaire.

Il s'agit essentiellement d'une sphère bleue en raison de l'eau qui recouvre les trois quarts de sa surface. L'eau est la condition de la vie car indispensable au fonctionnement des cellules et du métabolisme de tout être vivant et son avenir est intimement lié à la manière dont nous l'exploitons.

Il faut la préserver.

© Yann Arthus Bertrand



DESCRIPTIF

20 posters plastifiés à œillets
format 80x60 cm

2010

MODALITÉS

Tarif : Gratuit

Caution : 500€

Durée d'emprunt : 2 semaines minimum

PUBLIC

- Tout public
- Scolaire
- Association
- Collectivité



Conception/Réalisation: GoodPlanet Yann Arthus Bertrand

DESCRIPTIF

19 posters plastifiés à œillets
format 80x60 cm

2010

MODALITÉS

Tarif : Gratuit

Caution : 500€

Durée d'emprunt : 2 semaines minimum

THÈMES ABORDÉS

- Energie
- Développement durable

L'énergie, c'est la vie.

Elle permet aux êtres vivants de croître, de respirer, de se mouvoir et de se reproduire.

Pour se développer, les sociétés humaines ont, au fil du temps, employé diverses formes d'énergie : musculaire (humaine et animale), eau, vent, bois, soleil, atome, pétrole...

© Yann Arthus Bertrand



PUBLIC

- Tout public
- Scolaire
- Association
- Collectivité



THÈMES ABORDÉS

- Patrimoine
- Eau



La presqu'île de Caen: terrain privilégié pour de nombreux projets d'aménagement passés et futurs portés par des visionnaires.

L'exposition met en avant les traces et vestiges de cet espace: estuaire, milieu naturel capricieux, parfois porte ouverte sur le monde qui a fait la richesse de la ville, parfois friche industrielle délaissée. Un paysage en constante évolution.

DESSCRIPTIF

- 1 panneau introductif souple sans oeillets format 192 x 90 cm
 - 12 panneaux souples avec oeillets format 200 x 110 cm
 - 1 bâche sans oeillet format 400 x 180 cm (plan Presqu'île)
 - 3 plans anciens cartonnés avec oeillet
 - 28 photos plastifiées
 - 4 bâches de décoration avec 2 oeillets format 250 x 110 cm
- 2017

PUBLIC

- Tout public
- Scolaire
- Association
- Collectivité



MODALITÉS

Tarif :

voir fiche «coûts de location des expositions»

Caution : 3 000€

Durée d'emprunt : 2 semaines minimum

Caen, l'Orne et les Odon

Patrimoine

« Je t'écris de la Petite Venise »

Conception/réalisation: CPIE Vallée de l'Orne - Partenaire: AESN



THÈMES ABORDÉS

- Patrimoine
- Eau



Il s'agit d'une exposition épistolaire où l'on découvre dix points de vues différents, du touriste anglais au médecin, en passant par la lavandière. Toutes des personnes fictives qui, entre 1873 et 1939, ont suivi l'évolution de la présence de l'eau à Caen.



DESCRIPTIF

22 panneaux en carton autoportants.
Livret d'accompagnement A6 - Dans la mesure des stocks disponibles
Accessoires
Possibilité d'emprunter le kit pédagogique «À la recherche des Odon» (voir catalogue Outils).
2015

PUBLIC

- Tout public
- Scolaire
- Association
- Collectivité



MODALITÉS

Tarif :
voir fiche «coûts de location des expositions»
Caution : 3 000€
Durée d'emprunt : 2 semaines minimum



Conception/réalisation: Ligue contre le cancer

THÈMES ABORDÉS

- Santé
- Alimentation



«PLAISIR ET VITAMINES » et «BIEN DANS MES BASKETS » sont deux expositions réalisées dans le cadre d'un programme d'éducation à la santé à destination des enfants des écoles élémentaires.



DESCRIPTIF

14 affiches souples plastifiées
format 60 x 40 cm avec oeillets
2015

MODALITÉS

Tarif : Gratuit
Caution : 500 €
Durée d'emprunt : 2 semaines minimum

JEUNE
PUBLIC

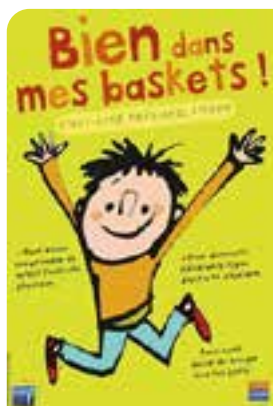
PUBLIC

- Scolaire
- Association



Bien dans mes baskets !

Santé



THÈMES ABORDÉS

- Santé
- Sport



«PLAISIR ET VITAMINES » et «BIEN DANS MES BASKETS » sont deux expositions réalisées dans le cadre d'un programme d'éducation à la santé à destination des enfants des écoles élémentaires.

Conception/réalisation: Ligue contre le cancer

DESCRIPTIF

10 affiches souples
plastifiées
format 60 x 40 cm
avec oeillet
2015

MODALITÉS

Tarif : Gratuit
Caution : 500 €
Durée d'emprunt : 2 semaines minimum

JEUNE PUBLIC

PUBLIC

- Scolaire
- Association

