

PSSST!!!

Mai-juin 2023

Faites le plein de ressources sur l'environnement et l'écocitoyenneté !



Ressources inspirantes

Des sites ressources sont à votre disposition :



16 au 20 mai 2023 || Semaine nationale de la marche et du vélo à l'école et au collège
03 juin 2023 || Journée mondiale pour le vélo



<https://agirpourlatransition.ademe.fr>

Dossier «**Tous à l'école... sans voiture**» Agir pour la transition écologique - Ademe

> Pour déposer ou récupérer les enfants à l'école, nous réalisons collectivement **26 millions de déplacements par an**. Près d'un tiers de ces déplacements se font en voiture : **et si on changeait ?**

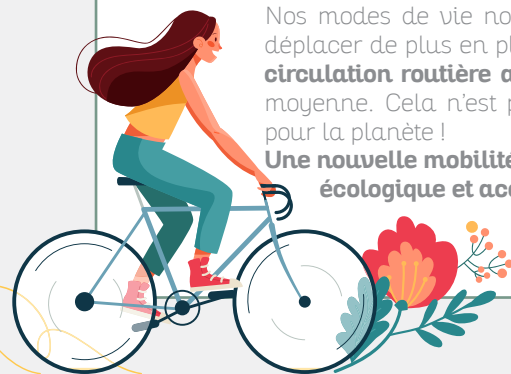


<https://www.mtaterre.fr>

Dossier «**Mieux se déplacer pour moins polluer**» mtaterre - Ademe

Nos modes de vie nous conduisent à nous déplacer de plus en plus. **Chaque année, la circulation routière augmente de 1,5 %** en moyenne. Cela n'est pas sans conséquence pour la planète !

Une nouvelle mobilité est à inventer, plus écologique et accessible à tous...



Infographie «**Comment se déplacer autrement et moins cher ?**»

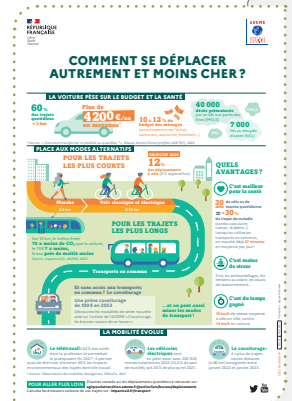
La Librairie - Ademe

Les transports sont responsables de **35 % des émissions de CO2** et le trafic routier y est pour beaucoup, alors, quelles solutions pour les déplacements du quotidien ?

Cette infographie présente les principaux chiffres clés de la mobilité au quotidien, les coûts de la voiture particulière et les solutions pour se déplacer en payant moins et en polluant moins.

La mobilité évolue, et vous ?

<https://librairie.ademe.fr>



Guide «**Bouger autrement au quotidien**» La Librairie - Ademe

Nos modes de vie nous conduisent à nous déplacer toujours plus souvent et toujours plus loin. Avec de lourds impacts puisque **les transports sont aujourd'hui responsables de près d'un tiers des émissions de gaz à effet de serre en France (le trafic routier représente 80 % d'entre eux)**. Ils sont aussi à l'origine d'émissions polluantes qui nuisent à la qualité de l'air et donc à notre santé (particules fines, oxydes d'azote).

La bonne nouvelle, c'est que des alternatives existent pour réinventer notre mobilité. Pensez-y avant de bouger !

Pour aller plus loin : guide «**Prêts pour l'école**» les tutos de l'Ademe

<https://librairie.ademe.fr>

Cliquez sur les visuels pour accéder aux liens



PSSST!!!

Outils en prêt

Disponibles au Centre de ressources du CPIE



«Carapatte caracycle - à pied ou à vélo vers l'école»

Fiches pratiques - Ademe

Carapatte / Caracycle est une démarche soutenue par l'Ademe qui favorise des modes de déplacement ayant pour effet de réduire la présence des voitures aux abords des écoles. Ainsi les risques d'accidents, les nuisances sonores et la pollution sont évités.

C'est aussi une occasion pour les élèves de se rencontrer en dehors du cadre scolaire.



«Bougeons-nous autrement, c'est vital !»

Exposition - Ademe

Ayons les bons réflexes ! Etat des lieux des déplacements et solutions possibles pour réduire l'émission de CO2 et aller vers une mobilité durable.

- > 11 panneaux pédagogiques autoportants sur système roll-up
- > Format : 80 X 200 cm
- > Tout public
- > Thème : écomobilité



Plus d'infos : Catalogue des expositions Ademe

Dispositifs

RETOUR D'EXPÉRIENCE

MOBY

CPIE Vallée de l'Orne et Eco CO2 - Calvados

Depuis novembre 2021 le CPIE Vallée de l'Orne a suivi (ou suit encore) 6 écoles élémentaires et 2 lycées dans le cadre du programme Moby. Un accompagnement composé du soutien d'un chargé de mission lors de toutes les étapes et de l'expertise d'un animateur pour les ateliers de sensibilisation

L'objectif : mettre en place un **Plan de Déplacement Établissement Scolaire** en concertation avec toutes les parties prenantes et sensibiliser les élèves à l'écomobilité scolaire.

Qui a pu agir ?

Élèves, parents, enseignants et professionnels des établissements scolaires, riverains ... tous ont été concernés par une réflexion autour des modes de déplacement à privilégier pour les trajets domicile - école. Le programme Moby a mis l'accent sur la concertation et l'implication des différents usagers pour mettre en place des actions visant à renforcer les modes actifs.

<https://www.moby-ecomobillite.fr>

Une méthodologie, des outils et un accompagnement pour :

- > Comprendre les pratiques de déplacement et les enjeux spécifiques de chaque établissement.
- > Construire un plan de déplacement avec l'ensemble des acteurs concernés.
- > Impliquer et sensibiliser les élèves à l'écomobilité.
- > Assurer la pérennité des changements observés.
- > Pour favoriser le changement d'habitudes, il faut donner à chacun les moyens de comprendre les conséquences de ses actes, rendre l'usage de nouveaux modes de transport plus facile et valoriser les progrès réalisés.



Contact :

Centre de Ressources - 21, rue de Moulin au Roy - 14000 CAEN
Tél : 02 31 50 10 59 - cre@cpievdo.fr